



## กฎกระทรวง

ฉบับที่ ๑,๑๔๐ (พ.ศ. ๒๕๒๘)

ออกตามความในพระราชบัญญัติป่าสงวนแห่งชาติ

พ.ศ. ๒๕๑๗

---

อาศัยอำนาจตามความในมาตรา ๕ และมาตรา ๖ แห่งพระราชบัญญัติป่าสงวนแห่งชาติ พ.ศ. ๒๕๑๗ รัฐมนตรีว่าการกระทรวงเกษตรและสหกรณ์ได้ออกกฎกระทรวงไว้ดังต่อไปนี้

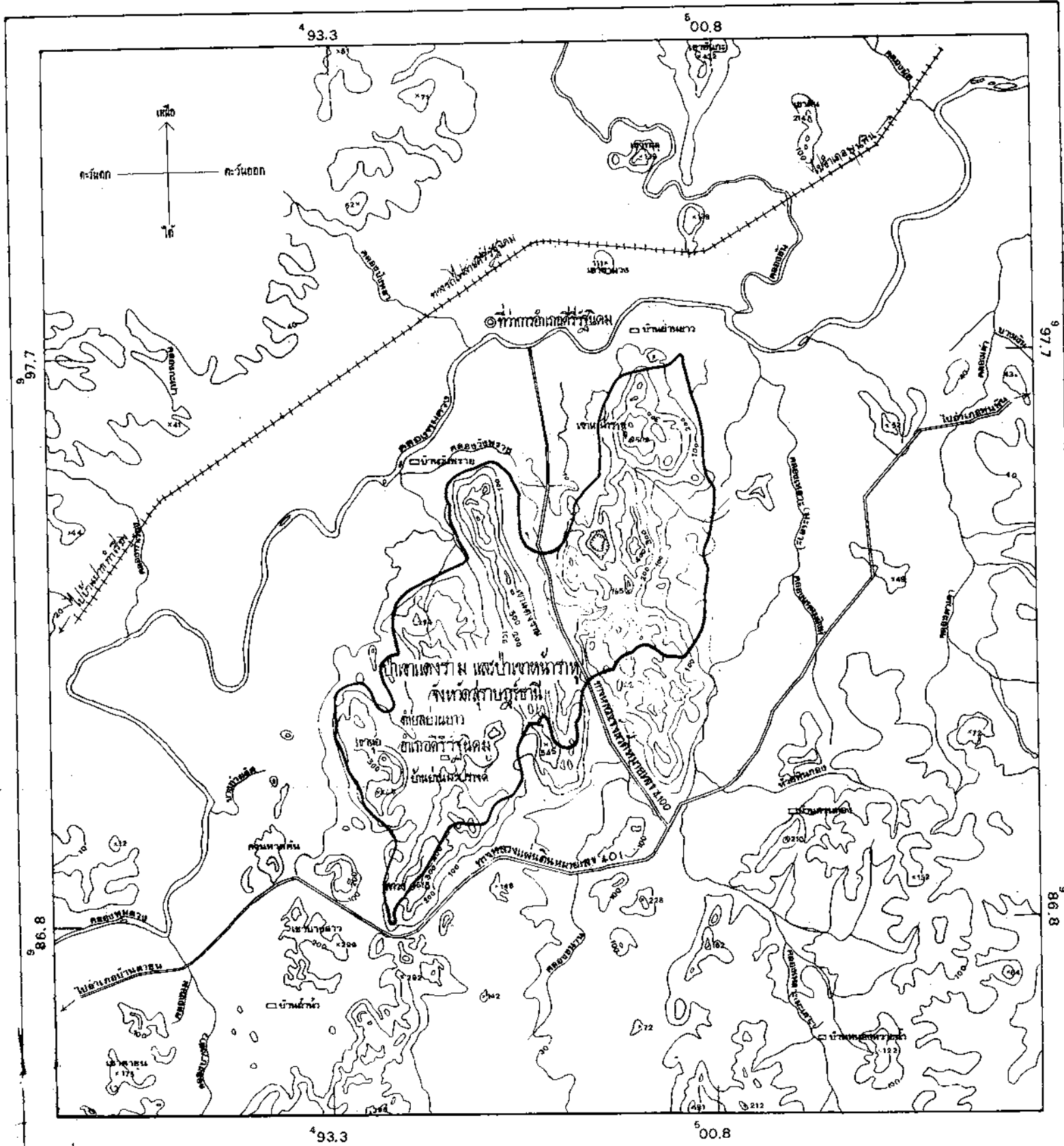
ให้ป่าเขาแดงราม และป่าเขาหน้าราหู ในท้องที่ตำบลย่านยาว อำเภอศรีรัตนคีรี จังหวัดสุราษฎร์ธานี ภายในแนวเขตตามแผนที่ท้ายกฎกระทรวงนี้ เป็นป่าสงวนแห่งชาติ

ให้ไว้ ณ วันที่ ๕ พฤศจิกายน พ.ศ. ๒๕๒๘

ณรงค์ วงศ์วรรณ

รัฐมนตรีว่าการกระทรวงเกษตรและสหกรณ์

แผนที่ภาคภูมิประเทศ  
 ฉบับที่ 1,140 (ท.ร. 2528)  
 ออกทางหลวงในระหว่างตำบลบ้านไร่และตำบลบ้านไร่ พ.ศ. 2507  
 เนื้อที่ประมาณ 17,466 ไร่  
 ทศวรรษ 1 : 100,000



- เครื่องหมาย**
- บ้านไร่ ตำบลบ้านไร่
  - บ้านไร่ ตำบลบ้านไร่
  - บ้านไร่ ตำบลบ้านไร่
  - บ้านไร่ ตำบลบ้านไร่
  - บ้านไร่ ตำบลบ้านไร่
  - บ้านไร่ ตำบลบ้านไร่
  - บ้านไร่ ตำบลบ้านไร่

Handwritten signatures and official stamps, including a date stamp: 26 Nov 2527.

เล่ม ๑๐๒ ตอนที่ ๑๗๘ ราชกิจจานุเบกษา ๒๗ พฤศจิกายน ๒๕๒๘

หมายเหตุ :- เหตุผลในการประกาศใช้กฎกระทรวงฉบับนี้ คือ เนื่องจากป่าเขา  
แดงราม และป่าเขาหน้าราหู ในท้องที่ตำบลย่านยาว อำเภอศรีวิชัย จังหวัด  
สุราษฎร์ธานี เนื้อที่ประมาณ ๑๗,๕๖๖ ไร่ มีไม้แดงเขา ไม้พะยอม ไม้ตะแบก  
ไม้ตะเคียนทราย ไม้พินิจา ไม้ตะเคียนหิน และไม้ชนิดอื่นที่มีค่าจำนวนมาก  
และมีของป่ากับทรัพยากรธรรมชาติอื่นด้วย สมควรกำหนดเป็นป่าสงวนแห่งชาติ  
เพื่อรักษาสภาพป่า ไม้ ของป่า และทรัพยากรธรรมชาติอื่นไว้ จึงจำเป็นต้องออก  
กฎกระทรวงนี้