



## กฎกระทรวง

ฉบับที่ ๑,๐๕๖ (พ.ศ. ๒๕๒๘)

ออกตามความในพระราชบัญญัติป่าสงวนแห่งชาติ

พ.ศ. ๒๕๐๗

อาศัยอำนาจตามความในมาตรา ๕ และมาตรา ๖ แห่งพระราชบัญญัติป่าสงวนแห่งชาติ พ.ศ. ๒๕๐๗ รัฐมนตรีว่าการกระทรวงเกษตรและสหกรณ์ออกกฎกระทรวงไว้ดังต่อไปนี้

ให้ป่าเขาพนมและป่าพลูเถื่อน ในท้องที่ตำบลพนม ตำบลคลองชะอุ่น และตำบลพลูเถื่อน อำเภอพนม จังหวัดสุราษฎร์ธานี ภายในแนวเขตตามแผนที่ท้ายกฎกระทรวงนี้ เป็นป่าสงวนแห่งชาติ

ให้ไว้ ณ วันที่ ๒๗ กุมภาพันธ์ พ.ศ. ๒๕๒๘

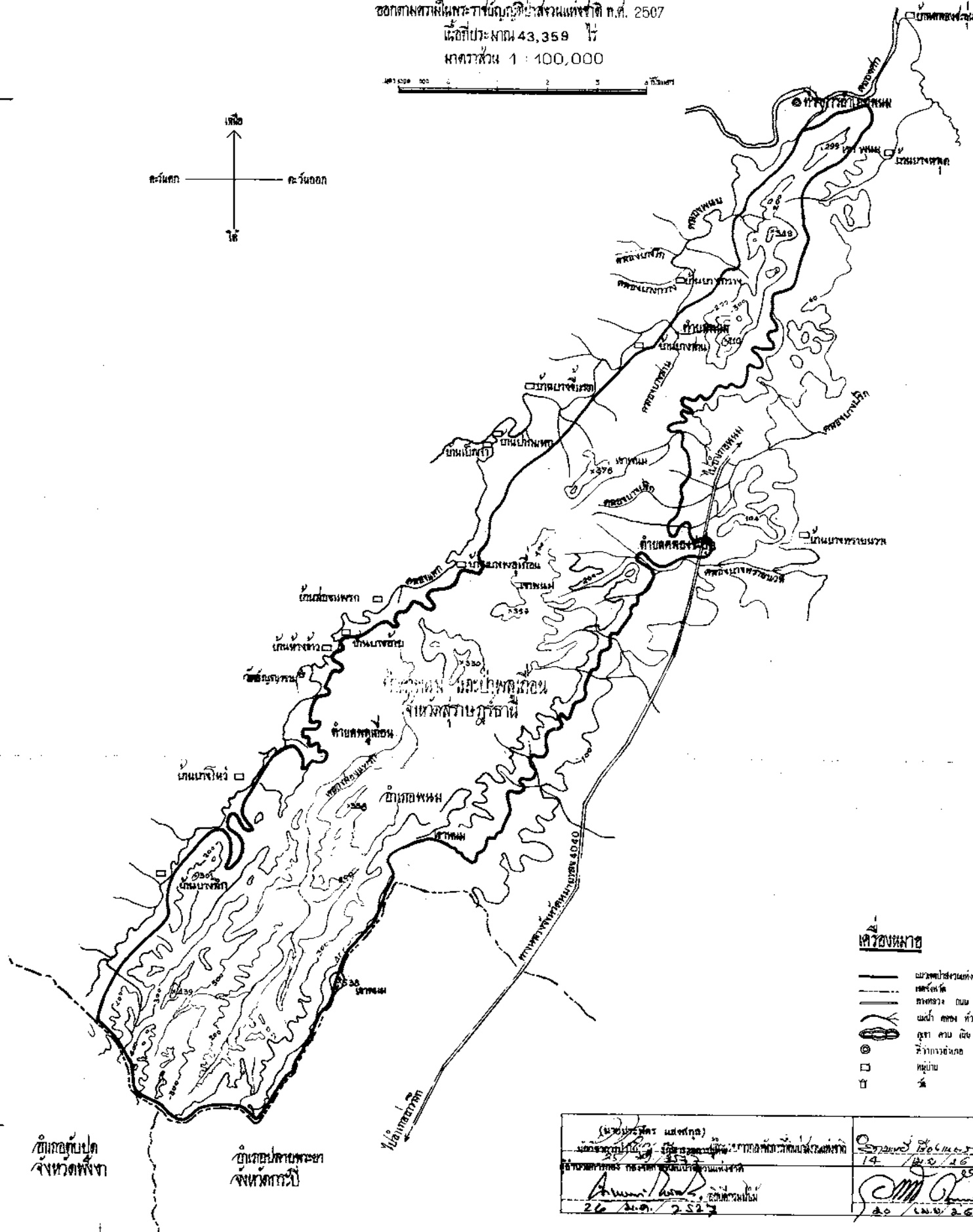
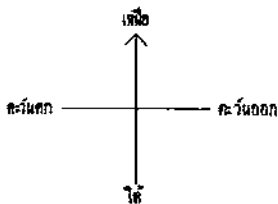
ณรงค์ วงศ์วรรณ

รัฐมนตรีว่าการกระทรวงเกษตรและสหกรณ์

๕66.5

๕81.7

แผนที่ขยายจากกรมแผนที่ทหาร  
ฉบับที่ 1096 (ท.ศ. 2528 )  
เขตภาคตะวันออกเฉียงเหนือ จังหวัดขอนแก่น พ.ศ. 2507  
เนื้อที่ประมาณ 43,359 ไร่  
มาตราส่วน 1 : 100,000



**เครื่องหมาย**

- ถนน
- ทางรถไฟ
- คลอง
- เขื่อน
- อ่างเก็บน้ำ
- โรงเรียน
- ศูนย์สุขภาพ
- สถานีตำรวจ
- หมู่บ้าน
- บ่อน้ำ

(นาย) <u>สมชาย งามวงศ์</u> นายช่างสำรวจ 26/10/2528	(นาย) <u>สมชาย งามวงศ์</u> นายช่างสำรวจ 20/10/2528
--	--

อำเภอชุมพลบุรี  
จังหวัดสุรินทร์

อำเภอรัตนวาปี  
จังหวัดขอนแก่น

๕66.5

๕81.7

หมายเหตุ:-เหตุผลในการประกาศใช้กฎกระทรวงฉบับนี้ คือ เนื่องจากป่าเขาพนม และป่าพลูเถื่อน ในท้องที่ตำบลพนม ตำบลคลองชะอุ่น และตำบลพลูเถื่อน อำเภอพนม จังหวัดสุราษฎร์ธานี เนื้อประมาณ ๔๓,๓๕๘ ไร่ มีไม้ยาง ไม้ยูง ไม้ไข่เขียว ไม้ตะเคียนชนิดต่างๆ ไม้กระบาก และไม้ชนิดอื่นที่มีค่าจำนวนมาก และมีของป่ากับทรัพยากรธรรมชาติอันด้วย สมควรกำหนดให้เป็นป่าสงวนแห่งชาติ เพื่อรักษาสภาพป่า ไม้ ของป่า และทรัพยากรธรรมชาติอันไว้ จึงจำเป็นต้องออกกฎกระทรวงนี้