



## กฎกระทรวง

ฉบับที่ ๘๐๐ (พ.ศ. ๒๕๒๑)

ออกตามความในพระราชบัญญัติป่าสงวนแห่งชาติ

พ.ศ. ๒๕๐๗

อาศัยอำนาจตามความในมาตรา ๕ และมาตรา ๖ แห่งพระราชบัญญัติป่าสงวนแห่งชาติ พ.ศ. ๒๕๐๗ รัฐมนตรีว่าการกระทรวงเกษตรและสหกรณ์ออกกฎกระทรวงไว้ดังต่อไปนี้

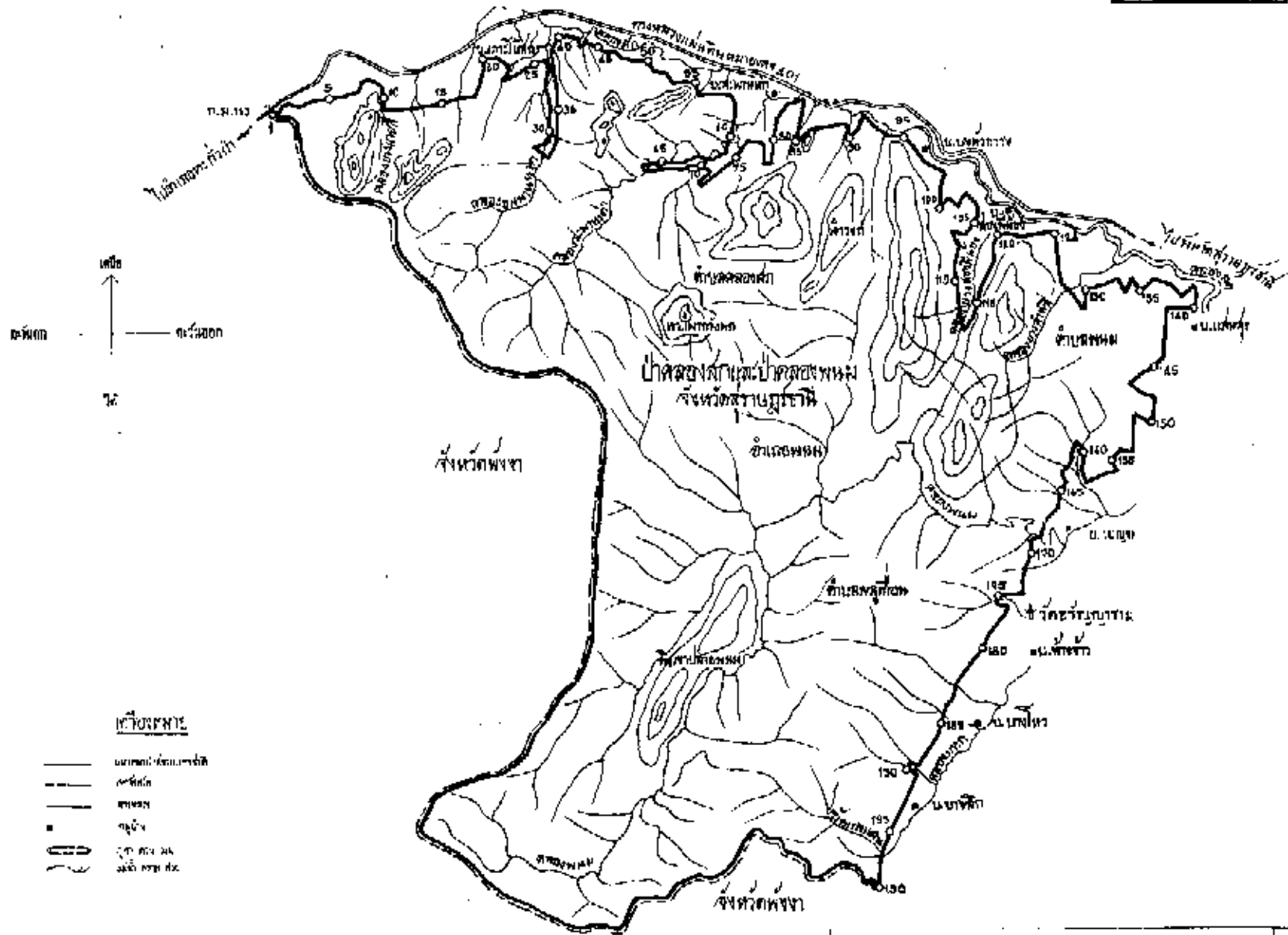
ให้ป่าคลองสก และป่าคลองพนม ในท้องที่ตำบลคลองสก ตำบลพนม และตำบลพลูเถื่อน อำเภอพนม จังหวัดสุราษฎร์ธานี ภายในแนวเขตตามแผนที่ท้ายกฎกระทรวงนี้ เป็นป่าสงวนแห่งชาติ

ให้ไว้ ณ วันที่ ๑๐ เมษายน พ.ศ. ๒๕๒๑

ป. กรรณสูต

รัฐมนตรีว่าการกระทรวงเกษตรและสหกรณ์

แผนที่ขยายกรุงเทพฯ  
 หนา 800 (ท.ร. 2521)  
 กรมแผนที่ทหาร กองบัญชาการกองทัพอากาศ ค.ศ. 2507  
 เนื้อที่ประมาณ 245,000 ไร่  
 มาตราส่วน 1 : 200,000  
 หมายเหตุ 1 : 1 : 1 : 1 : 1



- เครื่องหมาย**
- ถนน
  - ||—||— แม่น้ำ
  - ||—||— คลอง
  - ||—||— ลำราง
  - ||—||— คลองน้ำ
  - ||—||— คลองน้ำ

3/10/50 1/1/50	ผู้ควบคุมงาน 1/1/50	3/10/50 1/1/50
-------------------	------------------------	-------------------

เล่ม ๘๕ ตอนที่ ๖๑

ราชกิจจานุเบกษา

๖ มิถุนายน ๒๕๒๑

หมายเหตุ - เหตุผลในการประกาศใช้กฎกระทรวงฉบับนี้ คือ เนื่องจากป่า  
 คลองสกกและป่าคลองพนม ในท้องที่ตำบลคลองสกก ตำบลพนม และตำบล  
 พลุเดือน อำเภอพนม จังหวัดสุราษฎร์ธานี มีไม้ยาง ไม้ตะเคียน ไม้แก่น  
 ไม้หลุมพืด ไม้พยุง และไม้ชนิดอื่นที่มีค่าจำนวนมาก และมีของป่าค้ำ  
 ทรัพย์ากรธรรมชาติอันควรมีสถรรกำหนดให้เป็นป่าสงวนแห่งชาติ เพื่อรักษา  
 สภาพป่า ไม้ ของป่า และทรัพยากรธรรมชาติอันไว้ ซึ่งจำเป็นต้องออก  
 กฎกระทรวงนี้