



กฎกระทรวง

ฉบับที่ ๑๕๘ (พ.ศ. ๒๕๐๕)

ออกตามความในพระราชบัญญัติป่าสงวนแห่งชาติ

พ.ศ. ๒๕๐๓

อาศัยอำนาจตามความในมาตรา ๕ และมาตรา ๖ แห่งพระราชบัญญัติป่าสงวนแห่งชาติ พ.ศ. ๒๕๐๓ รัฐมนตรีว่าการกระทรวงเกษตรออกกฎกระทรวงไว้ดังต่อไปนี้

กำหนดให้ป่าทำชนะ ในท้องที่ตำบลคันธูลี ตำบลสมอทอง ตำบลประสงค์ อำเภอท่าชนะ ตำบลป่าเว ตำบลโมถ้าย ตำบลปากหมาก อำเภอไชยา และตำบลตะกุกเหนือ อำเภอกีร์รัฐนิคม จังหวัดสุราษฎร์ธานี ภายในแนวเขตตามแผนที่ท้ายกฎกระทรวงนี้ เป็นป่าสงวนแห่งชาติ

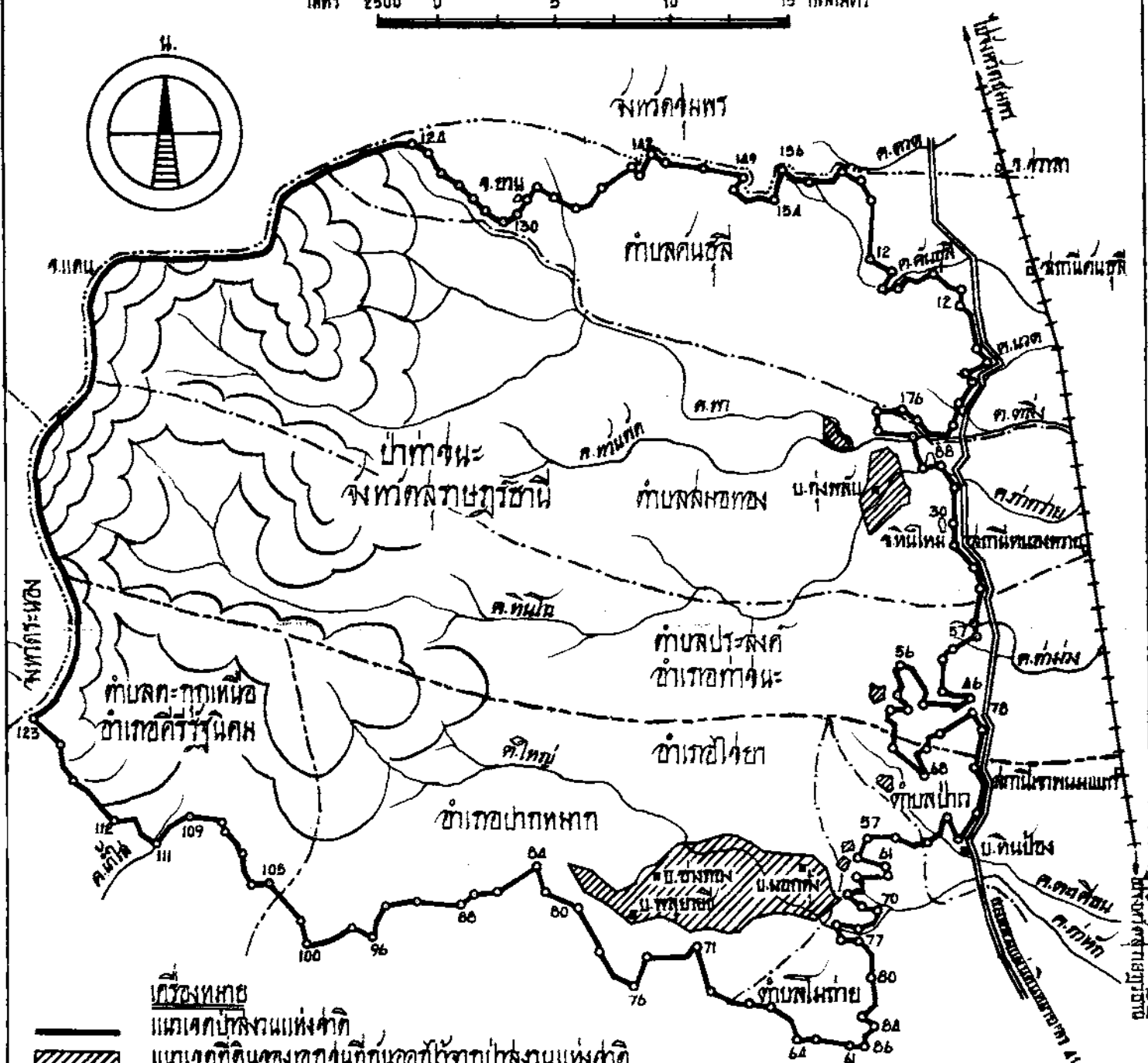
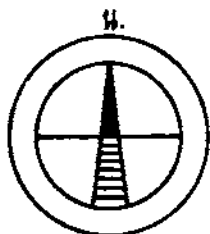
ให้ไว้ ณ วันที่ ๑๔ ธันวาคม พ.ศ. ๒๕๐๕

พระประกาศสหกรณ์

รัฐมนตรีว่าการกระทรวงเกษตร

แผนที่ท้ายกฎกระทรวง
 ฉบับที่ 158 (พ.ศ. 2509)
 ออกตามความในพระราชบัญญัติป่าสงวนแห่งชาติ พ.ศ. 2507
 เนื้อที่ประมาณ 662,781 ไร่
 มาตราส่วน 1: 250,000

1:1000 2500 0 5 10 15 กิโลเมตร



- เครื่องหมาย**
- แนวเขตป่าสงวนแห่งชาติ
 - แนวเขตที่ดินของเอกชนที่กั้นออกไปจากป่าสงวนแห่งชาติ
 - เขตจังหวัด
 - เขตอำเภอ
 - เขตตำบล
 - ทางหลวง
 - ทางรถไฟ
 - หมู่บ้าน
 - ภูเขา
 - คลอง, หนอง

16 ก.ย. 08	หน้ากองวิศวกรรม	ทำลง
16 ก.ย. 08	อธิบดีกรมป่าไม้	14/12/09

พิมพ์ที่ แผนกรังวัด กองวิศวกรรม กรมป่าไม้

เล่ม ๘๓ ตอนที่ ๑๑๗ ราชกิจจานุเบกษา ๒๗ ธันวาคม ๒๕๐๕

หมายเหตุ: - เหตุผลในการประกาศใช้กฎกระทรวงฉบับนี้ คือ เนื่องจาก
 ป่าแห่งนี้มีไม้ยาง ไม้ตะเคียน ไม้หลุมพอ ไม้จันทน์ ไม้แดง และไม้
 ชนิดอื่น ซึ่งมีค่าจำนวนมาก และมีของป่ากับทรัพยากรธรรมชาติ
 อื่นด้วย สมควรกำหนดให้เป็นป่าสงวนแห่งชาติ เพื่อรักษาสภาพป่า
 ไม้ ของป่า และทรัพยากรธรรมชาติอื่นไว้