



กฎกระทรวง

ฉบับที่ ๗๓๔ (พ.ศ. ๒๕๑๘)

ออกตามความในพระราชบัญญัติป่าสงวนแห่งชาติ

พ.ศ. ๒๕๐๗

อาศัยอำนาจตามความในมาตรา ๕ และมาตรา ๗ แห่งพระราชบัญญัติป่าสงวนแห่งชาติ พ.ศ. ๒๕๐๗ รัฐมนตรีว่าการกระทรวงเกษตรและสหกรณ์ ออกกฎกระทรวงไว้ดังต่อไปนี้

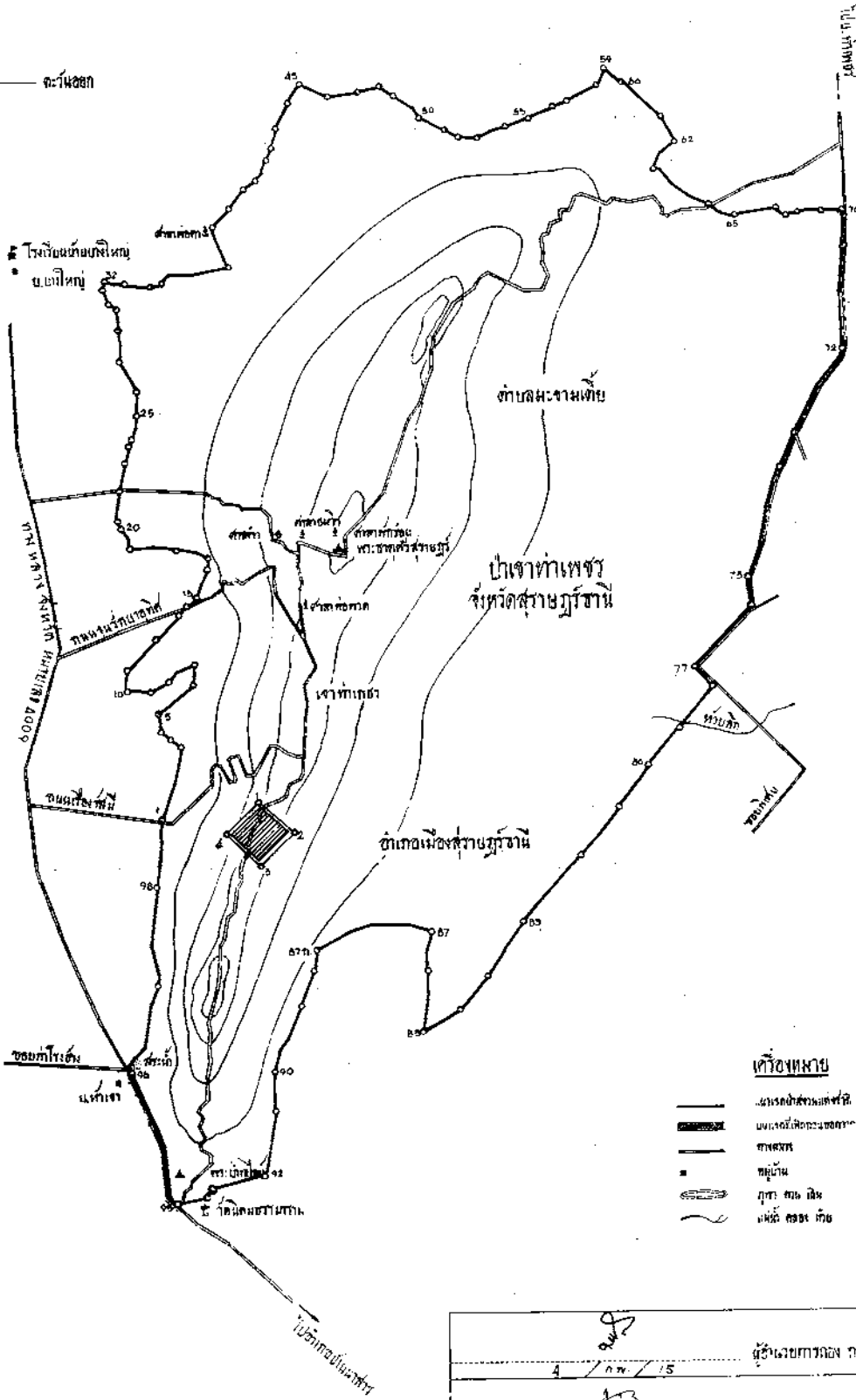
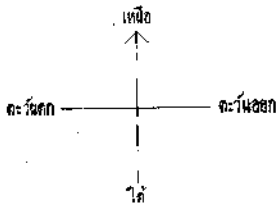
ให้เพิกถอนป่าเขาท่าเพชร ในท้องที่ตำบลมะขามเตี้ย อำเภอเมืองสุราษฎร์ธานี จังหวัดสุราษฎร์ธานี ซึ่งเป็นป่าสงวนแห่งชาติ ตามกฎกระทรวง ฉบับที่ ๕๕ (พ.ศ. ๒๕๐๘) ออกตามความในพระราชบัญญัติป่าสงวนแห่งชาติ พ.ศ. ๒๕๐๗ ออกจากการเป็นป่าสงวนแห่งชาติ บางส่วน ภายในแนวเขตที่เพิกถอนตามแผนที่ท้ายกฎกระทรวงนี้

ให้ไว้ ณ วันที่ ๑๗ มีนาคม พ.ศ. ๒๕๑๘

สวัสดิ์ คำประกอบ

รัฐมนตรีว่าการกระทรวงเกษตรและสหกรณ์

แผนที่ท้ายกฎกระทรวง
 ฉบับที่ 734 (พ.ศ. 2518)
 อนุญาตกรมที่ดินกระทรวงมหาดไทย ส.ศ. 2507
 ใช้อัตราการลดประมาณ 13 %
 มาตรฐาน 1 : 20,000



เครื่องหมาย

- ขอบเขตตำบล
- ขอบเขตที่ดินของกรมที่ดิน
- ทางหลวง
- ที่ดิน
- ภูเขา
- แม่น้ำ

4 / 15	ผู้รับราชการของ กศจ.จ.น.ป.ม.	26 / 15
27 / 15	อธิบดีกรมที่ดิน	27 / 15

เล่ม ๕๒ ตอนที่ ๘๑ ราชกิจจานุเบกษา ๒๒ เมษายน ๒๕๑๘

หมายเหตุ:- เหตุผลในการประกาศใช้กฎกระทรวงฉบับนี้ คือ เนื่องจาก
กรมประชาสัมพันธ์ประสงค์จะใช้ที่ดินเพื่อจัดตั้ง สถานีส่งวิทยุโทรทัศน์
ในพื้นที่บางส่วนของบ้านท่าเพชร ในท้องที่ตำบลมะขามเตี้ย อำเภอ
เมืองสุราษฎร์ธานี จังหวัดสุราษฎร์ธานี ซึ่งเป็นป่าสงวนแห่งชาติตาม
กฎกระทรวง ฉบับที่ ๕๕ (พ.ศ. ๒๕๐๘) ออกตามความในพระราช
บัญญัติป่าสงวนแห่งชาติ พ.ศ. ๒๕๐๑ สมควรเพิกถอนป่าดังกล่าว ออก
จากการเป็นป่าสงวนแห่งชาติบางส่วน จึงจำเป็นต้องออกกฎกระทรวง
ฉบับนี้