



กฎกระทรวง

ฉบับที่ ๒๗ (พ.ศ. ๒๕๐๗)

ออกตามความในพระราชบัญญัติป่าสงวนแห่งชาติ

พ.ศ. ๒๕๐๗

อาศัยอำนาจตามความในมาตรา ๕ และมาตรา ๖ แห่งพระราชบัญญัติป่าสงวนแห่งชาติ พ.ศ. ๒๕๐๗ รัฐมนตรีว่าการกระทรวงเกษตรและสหกรณ์ออกกฎกระทรวงไว้ดังต่อไปนี้

กำหนดให้ป่าคลองน้ำเต่า ในท้องที่ตำบลเวียงสระ ตำบลพรุฬรี ตำบลลำหูน และตำบลทุ่งเตา อำเภอบ้านนาสาร จังหวัดสุราษฎร์ธานี ภายในแนวเขตตามแผนที่ท้ายกฎกระทรวงนี้ เป็นป่าสงวนแห่งชาติ

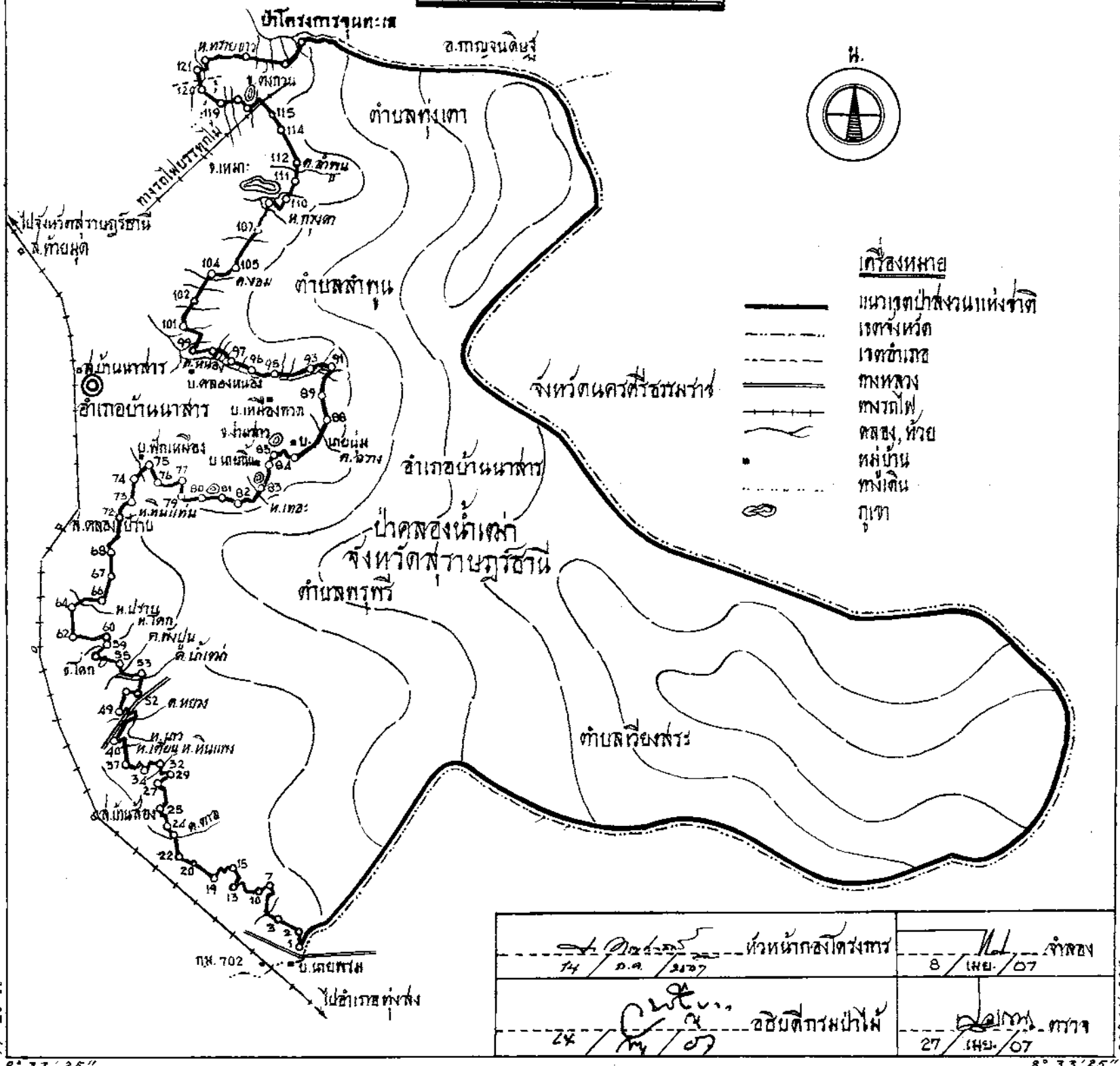
ให้ไว้ ณ วันที่ ๒๘ ธันวาคม พ.ศ. ๒๕๐๗

พระประกาศสหกรณ์

รัฐมนตรีว่าการกระทรวงเกษตร

แผนที่ทำนุฎกรรม
 ฉบับที่ ๒๗ (ท.ต.๒๕๐๗)
 ออกตามความในพระราชบัญญัติป่าสงวนแห่งชาติ พ.ศ. ๒๕๐๗
 เนื้อที่ประมาณ ๓๙๖,๒๕๐ ไร่
 มาตราส่วน ๑: ๒๐๐,๐๐๐

เมตร ๒๐๐๐ ๐ ๒ ๔ ๖ ๘ ๑๐ กิโลเมตร



14 / ๑๑ / ๒๕๐๗ หัวหน้ากองสำรวจ ๒๔ / ๑๑ / ๐๗	8 / ๑๑ / ๐๗ จ่ากอง ๒๗ / ๑๑ / ๐๗
---	---------------------------------------

พื้นที่ที่แผนผังรังวัด กองโครงการ ทะเลสาบ

เล่ม ๘๑ ตอนที่ ๑๒๔ ราชกิจจานุเบกษา ๓๑ ธันวาคม ๒๕๐๗

หมายเหตุ:-- เหตุผลในการประกาศใช้กฎกระทรวงฉบับนี้ คือ เนื่องจาก
ป่าแห่งใหม่ได้ข่ม ไม้หลุมพอ ไม้พยอม และไม้ชนิดอื่น ซึ่งมีค่า
จำนวนมากและมีของป่ากับทรัพยากรธรรมชาติอื่นด้วย สมควรกำหนด
ให้เป็นป่าสงวนแห่งชาติเพื่อรักษาสภาพป่า ไม้ ของป่าและทรัพยากร
ธรรมชาติไว้