



กฎกระทรวง

ฉบับที่ ๑,๐๗๖ (พ.ศ. ๒๕๒๗)

ออกตามความในพระราชบัญญัติป่าสงวนแห่งชาติ

พ.ศ. ๒๕๐๗

อาศัยอำนาจตามความในมาตรา ๕ และมาตรา ๖ แห่งพระราชบัญญัติป่าสงวนแห่งชาติ พ.ศ. ๒๕๐๗ รัฐมนตรีว่าการกระทรวงเกษตรและสหกรณ์ออกกฎกระทรวงไว้ดังต่อไปนี้

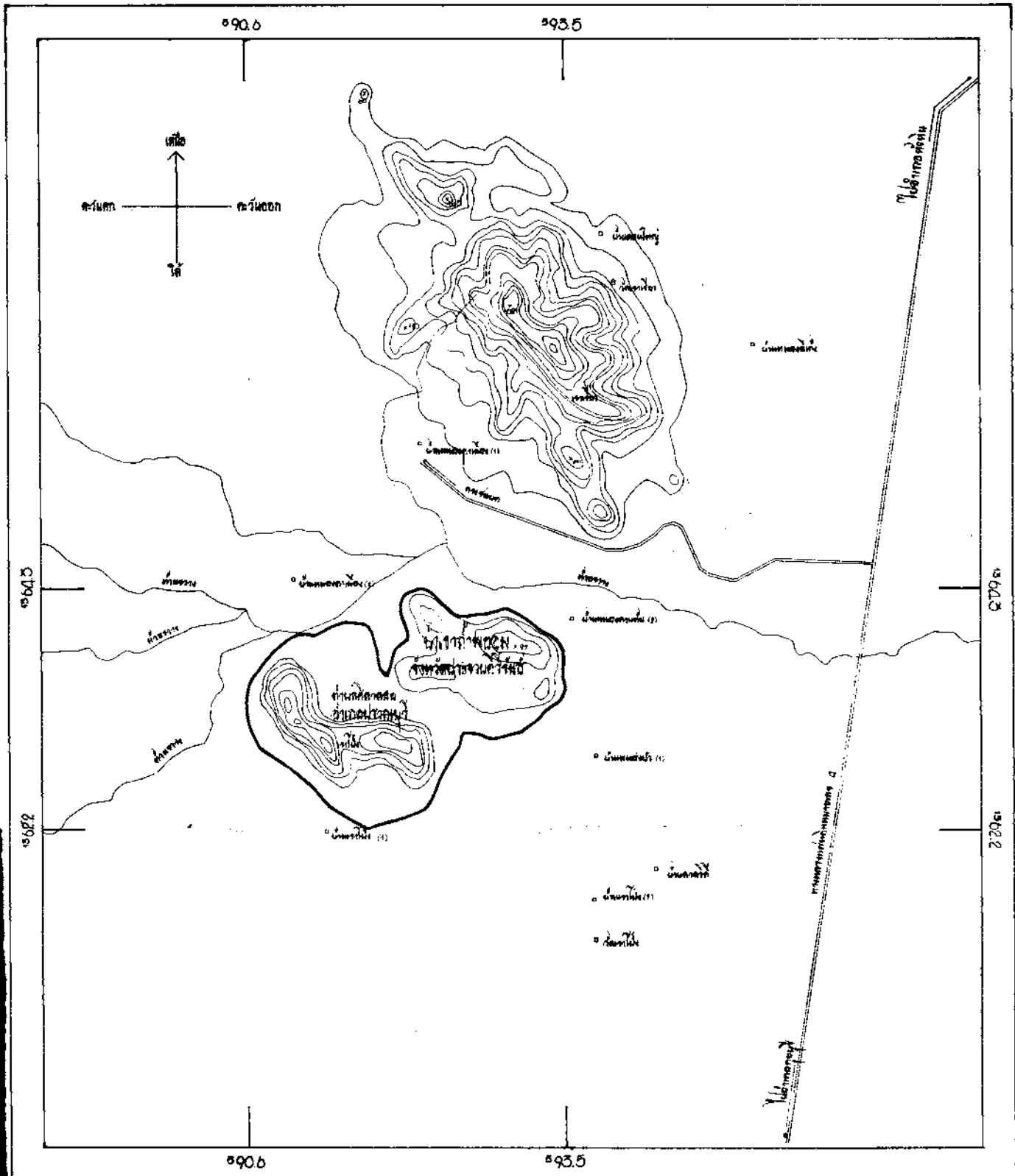
ให้ป่าเขาถ้ำพยอม ในท้องที่ตำบลสีลาลอย อำเภอปรางมณี จังหวัดประจวบคีรีขันธ์ ภายในแนวเขตตามแผนที่ท้ายกฎกระทรวงนี้เป็นป่าสงวนแห่งชาติ

ให้ไว้ ณ วันที่ ๑๒ กันยายน พ.ศ. ๒๕๒๗

ณรงค์ วงศ์วรรณ

รัฐมนตรีว่าการกระทรวงเกษตรและสหกรณ์

แผนที่ทำขงกฎกระทรวง
 ฉบับที่ 1,076 (ค.ศ. 2527)
 ออกตามความในพระราชบัญญัติป่าสงวนแห่งชาติ พ.ศ. 2507
 เนื้อที่ประมาณ 2,056 ไร่
 มาตรฐาน 1 : 50,000



- เครื่องหมาย**
- แนวเขตป่าสงวนแห่งชาติ
 - ทางหลวง ถนน
 - แม่น้ำ คลอง ห้วย
 - เส้นระดับความสูง
 - จุดวัดความสูง
 - จุดวัด

	ผู้ตรวจราชการกรมป่าไม้	10/25 26	10/25 26
	อธิบดีกรมป่าไม้	10/25 26	10/25 26

เล่ม ๑๐๑ ตอนที่ ๑๖๒ ราชกิจจานุเบกษา ๘ พฤศจิกายน ๒๕๒๗

หมายเหตุ:- เหตุผลในการประกาศใช้กฎกระทรวงฉบับนี้ คือ เนื่องจากข้าพเจ้า
ข้าพยอม ในท้องที่ตำบลศิลาลอย อำเภอปรางค์บุรี จังหวัดพระจวบคีรีขันธ์
เนื้อที่ประมาณ ๒,๐๕๖ ไร่ มีไม้มะค่าโมง ไม้มะเกลือ ไม้เกด ดและไม้
ชนิดอื่น ไม้ค่าจำนวนมาก และมีของป่ากับทรัพยากรธรรมชาติอื่นด้วย สมควร
กำหนดให้เป็นป่าสงวนแห่งชาติ เพื่อรักษาสภาพป่า ไม้ ของป่า และทรัพยากร
ธรรมชาติอื่นไว้ จึงจำเป็นต้องออกกฎกระทรวงนี้