



กฎกระทรวง

ฉบับที่ ๑,๐๘๖ (พ.ศ. ๒๕๒๗)

ออกตามความในพระราชบัญญัติป่าสงวนแห่งชาติ

พ.ศ. ๒๕๐๗

อาศัยอำนาจตามความในมาตรา ๕ และมาตรา ๖ แห่งพระราชบัญญัติป่าสงวนแห่งชาติ พ.ศ. ๒๕๐๗ รัฐมนตรีว่าการกระทรวงเกษตรและสหกรณ์ ออกกฎกระทรวงไว้ดังต่อไปนี้

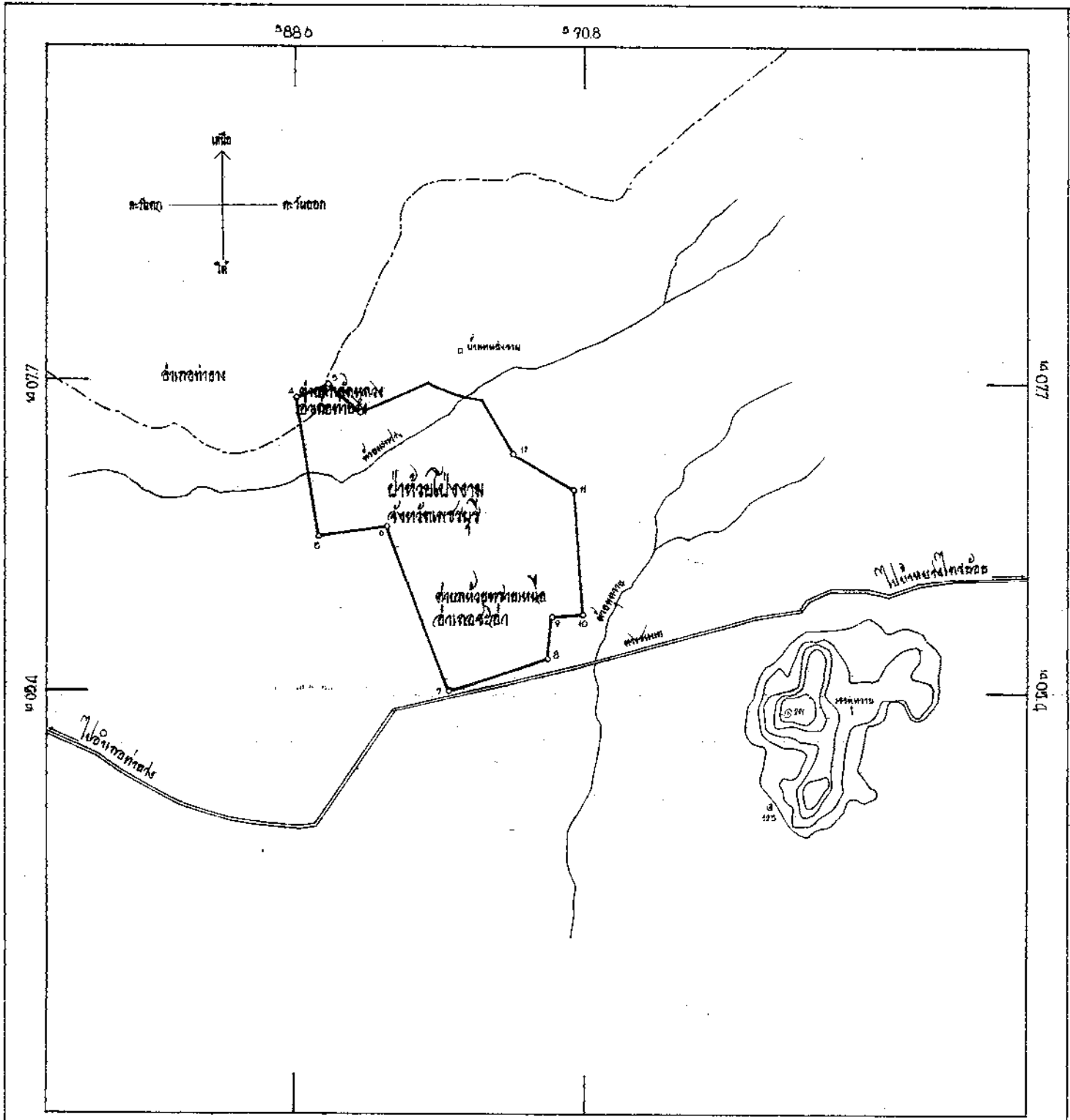
ให้ป่าห้วยโง้งงาม ในท้องที่ตำบลลี้ดหลอง อำเภอท่ายาง และตำบลห้วยทรายเหนือ อำเภอชะอ้า จังหวัดเพชรบูรณ์ ภายในแนวเขตตามแผนที่ท้ายกฎกระทรวงนี้ เป็นป่าสงวนแห่งชาติ

ให้ไว้ ณ วันที่ ๒๐ พฤศจิกายน พ.ศ. ๒๕๒๗

ณรงค์ วงศ์วรรณ

รัฐมนตรีว่าการกระทรวงเกษตรและสหกรณ์

แผนที่ท้ายกฎกระทรวง
 ฉบับที่ 1,086 (พ.ศ. 2527)
 ออกตามความในพระราชบัญญัติป่าสงวนแห่งชาติ พ.ศ. 2507
 เนื้อที่ประมาณ 1,365 ไร่
 มาตรฐาน 1 : 40,000



- เครื่องหมาย**
- ถนนสายหลวง
 - ถนนสายชนบท
 - ลำน้ำ
 - เส้นระดับความสูง
 - จุดสูง
 - จุดต่ำ
 - จุด

	นาย... เจ้าพนักงานรังวัด	๑๒/๐๑/๖๖
	นาย... เจ้าพนักงานรังวัด	๑๒/๐๑/๖๖

เล่ม ๑๐๑ ตอนที่ ๑๕๔ ราชกิจจานุเบกษา ๒๗ ธันวาคม ๒๕๒๑

หมายเหตุ :- เหตุผลในการประกาศใช้กฎกระทรวงฉบับนี้ คือ เนื่องจากบ้านห้วย
โป่งงาม ในท้องที่ตำบลลัดหลวง อำเภอท่ายาง และตำบลห้วยทรายเหนือ
อำเภอชะอำ จังหวัดเพชรบุรี เนื้อที่ประมาณ ๑,๓๖๕ ไร่ มีไม้เหียง ไม้พลวง
ไม้งว้า ไม้สะเดา ไม้ไผ่รวก และไม้ชนิดอื่นที่มีค่าจำนวนมาก และมของบ้าน
กัมพรพิทยากรธรรมชาติอันด้วยสมควรกำหนดให้เป็นป่าสงวนแห่งชาติ เพื่อ
รักษาสภาพป่าไม้ ของบ้าน และทรัพยากรธรรมชาติอันไว้ จึงจำเป็นต้องออก
กฎกระทรวงนี้