



กฎกระทรวง

ฉบับที่ ๕๕๐ (พ.ศ. ๒๕๒๕)

ออกตามความในพระราชบัญญัติป่าสงวนแห่งชาติ

พ.ศ. ๒๕๐๗

อาศัยอำนาจตามความในมาตรา ๕ และมาตรา ๖ แห่งพระราชบัญญัติป่าสงวนแห่งชาติ พ.ศ. ๒๕๐๗ รัฐมนตรีว่าการกระทรวงเกษตรและสหกรณ์ออกกฎกระทรวงไว้ดังต่อไปนี้

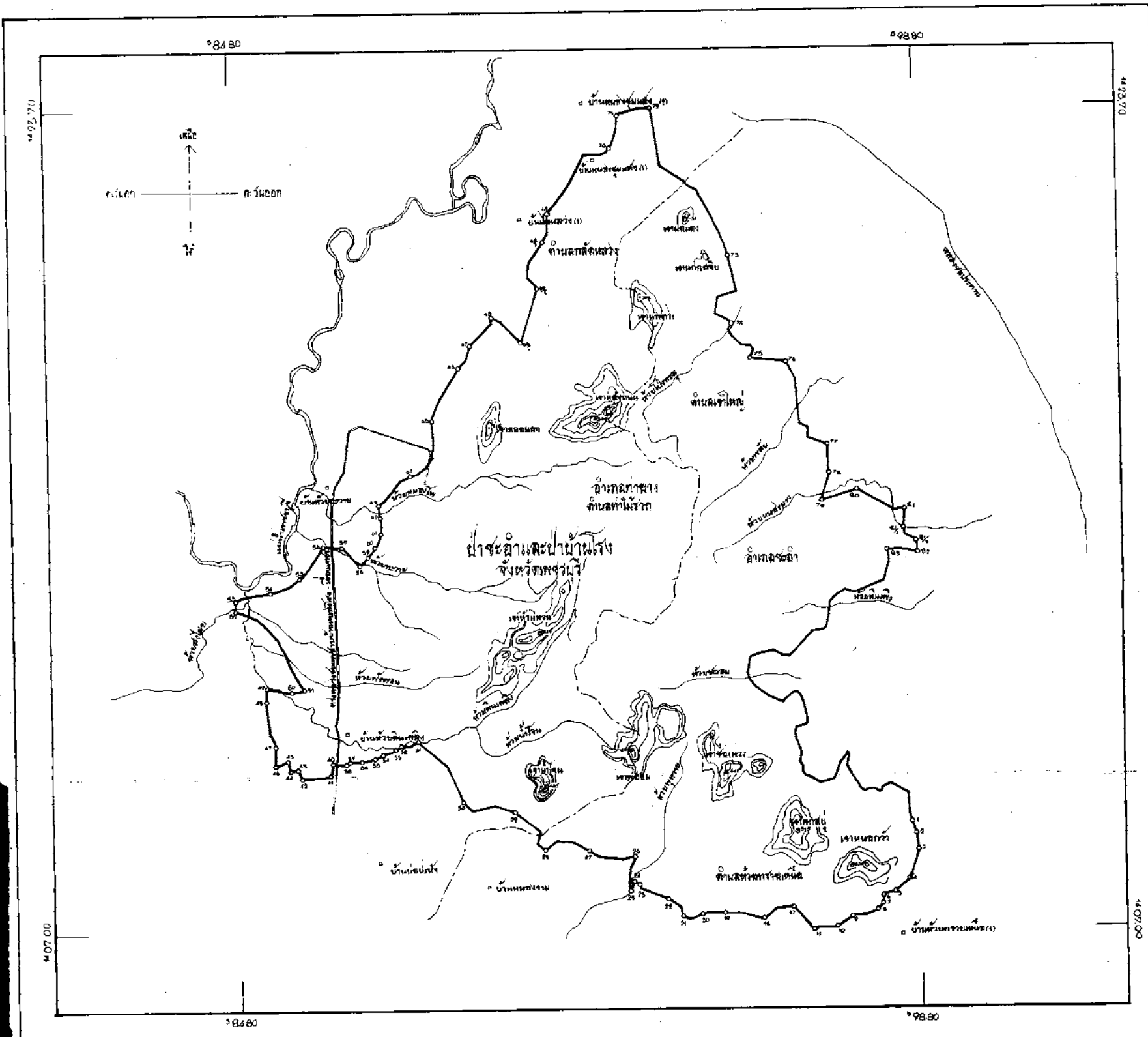
ให้ป่าชะอำ และป่าบ้านโรง ในท้องที่ตำบลกลัดหลวง ตำบลท่าไม้รวก อำเภอท่ายาง และตำบลเขาใหญ่ ตำบลห้วยทรายเหนือ อำเภอชะอำ จังหวัดเพชรบุรี ภายในแนวเขตตามแผนที่ท้ายกฎกระทรวงนี้ เป็นป่าสงวนแห่งชาติ

ให้ไว้ ณ วันที่ ๑ พฤศจิกายน พ.ศ. ๒๕๒๕

ชวน หลีกภัย

รัฐมนตรีว่าการกระทรวงเกษตรและสหกรณ์

แผนที่ท้ายกฎกระทรวง
 ฉบับที่ 990 (พ.ศ. 2525)
 ออกกฎกระทรวงในพระราชบัญญัติป่าสงวนแห่งชาติ พ.ศ. 2507
 เนื้อที่ประมาณ 81,211 ไร่
 มาตรฐาน 1 : 100,000



- สัญลักษณ์**
- เส้นเขตป่าสงวนแห่งชาติ
 - เส้นเขตตำบล
 - ถนน
 - แนวคันดิน
 - ป่าเต็งรัง
 - ป่าดิบ

อนุมัติ 3/10/2524	อนุมัติ 3/10/2524	อนุมัติ 3/10/2524	อนุมัติ 3/10/2524
----------------------	----------------------	----------------------	----------------------

หมายเหตุ :- เหตุผลในการประกาศใช้กฎกระทรวงฉบับนี้ คือ เนื่องจากไม้
 ชะอำ และไม้บ้านโรง ในท้องที่ตำบลลัดหลวง ตำบลท่าไม้รวก อำเภอท่ายาง
 และตำบลเขาใหญ่ ตำบลห้วยทรายเหนือ อำเภอชะอำ จังหวัดเพชรบุรี เนื้อที่
 ประมาณ ๘๑,๒๑๑ ไร่ มีไม้เต็ง ไม้รัง ไม้เหียง ไม้พลวง และไม้ชนิดอื่นที่มีค่า
 จำนวนมาก และมีของป่ากับทรัพยากรธรรมชาติอื่นด้วย สมควรกำหนดให้เป็น
 ป่าสงวนแห่งชาติ เพื่อรักษาสภาพป่า ไม้ ของป่า และทรัพยากรธรรมชาติอื่นไว้
 จึงจำเป็นต้องออกกฎกระทรวงนี้