

๑๕๐๕

ตอนที่ ๖๗ เล่ม ๖๘ ราชกิจจานุเบกษา ๖ พฤศจิกายน ๒๔๘๔



พระราชกฤษฎีกา

กำหนดป่าสักสละขายโสม ในท้องที่ตำบล
สละขายโสม อำเภออุทุมพร จังหวัดสุพรรณบุรี
ให้เป็นป่าสงวน พ.ศ. ๒๔๘๔

ในพระปรมาภิไธย

พระบาทสมเด็จพระปรเมนทรมหาอานันทมหิดล

ธานีวิวัฒน์ กรมหมื่นพิทยตวงพยุหิยากร

ผู้สำเร็จราชการแทนพระองค์

ให้ไว้ ณ วันที่ ๒๐ มีนาคม พ.ศ. ๒๔๘๔

เป็นปีที่ ๖ ในรัชกาลปัจจุบัน

ตอนที่ ๖๗ เล่ม ๖๘ ราชกิจจานุเบกษา ๖ พฤศจิกายน ๒๔๘๔

โดยที่เห็นสมควรกำหนดป่าสักสระบายโฮม ในท้องที่ตำบลสระบายโฮม อำเภออุ้มทอง จังหวัดสุพรรณบุรี ให้เป็นป่าสงวน

พระมหากษัตริย์ อาศัยอำนาจตามความในมาตรา ๑๕๗ ของรัฐธรรมนูญแห่งราชอาณาจักรไทย และมาตรา ๑๐ แห่งพระราชบัญญัติคุ้มครองและสงวนป่า พุทธศักราช ๒๔๘๑ จึงมีพระบรมราชโองการให้ตราพระราชกฤษฎีกาขึ้นไว้ ดังต่อไปนี้

มาตรา ๑ พระราชกฤษฎีกานี้เรียกว่า "พระราชกฤษฎีกา กำหนดป่าสักสระบายโฮม ในท้องที่ตำบลสระบายโฮม อำเภออุ้มทอง จังหวัดสุพรรณบุรี ให้เป็นป่าสงวน พ.ศ. ๒๔๘๔"

มาตรา ๒ พระราชกฤษฎีกานี้ให้ใช้บังคับเมื่อพ้นกำหนดสามสิบวัน นับแต่วันประกาศในราชกิจจานุเบกษาเป็นต้นไป

มาตรา ๓ ให้ป่าสักสระบายโฮม ในท้องที่ตำบลสระบายโฮม อำเภออุ้มทอง จังหวัดสุพรรณบุรี ภายในแนวเขตตามแผนที่ท้ายพระราชกฤษฎีกานี้ เป็นป่าสงวน

ตอนที่ ๒๗ เล่ม ๒๘ ราชกิจจานุเบกษา ๖ พฤศจิกายน ๒๔๕๕

มาตรา ๔ ให้รัฐมนตรีว่าการกระทรวงเกษตรธิการรักษา
การตามพระราชกฤษฎีกานี้

ผู้รับสนองพระบรมราชโองการ
จอมพล ป. พิบูลสงคราม
นายกรัฐมนตรี

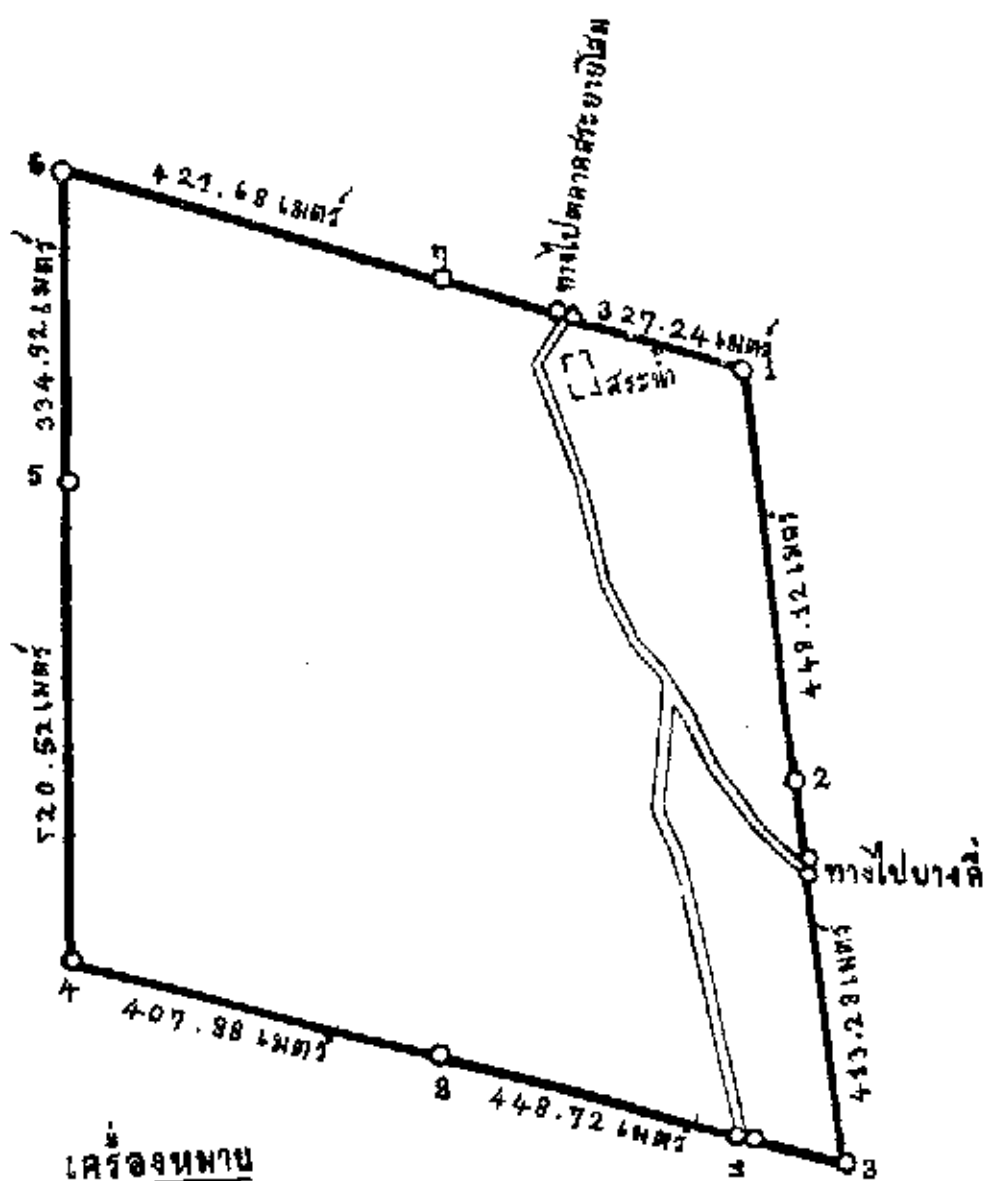
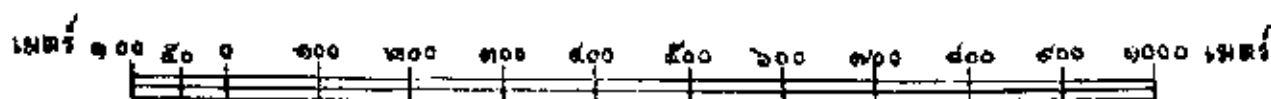
แผนที่

แสดงแนวเขตป่าท้ายพระราชกฤษฎีกา

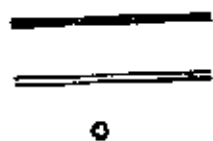
กำหนดป่าสักกระยาบิไล่ม

ในท้องที่ตำบลกระยาบิไล่ม อำเภออุทุมพร จังหวัดสุพรรณบุรี
ให้เป็นป่าสงวน พ.ศ. ๒๔๙๔

มาตราส่วน ๑ : ๘๐๐๐



เครื่องหมาย



เขตที่กำหนดเป็นป่าสงวน

ทาง

หลักไม้

วิกรม กอมนต์

หน้า ๑๒๘

กรมที่ดิน กระทรวงมหาดไทย
๑๖ ม.ค. ๕๑

หน้า ๑๒๙