



กฎกระทรวง

ฉบับที่ ๑,๐๗๔ (พ.ศ. ๒๕๒๗)

ออกตามความในพระราชบัญญัติป่าสงวนแห่งชาติ

พ.ศ. ๒๕๐๗

อาศัยอำนาจตามความในมาตรา ๕ และมาตรา ๖ แห่งพระราชบัญญัติป่าสงวนแห่งชาติ พ.ศ. ๒๕๐๗ รัฐมนตรีว่าการกระทรวงเกษตรและสหกรณ์ออกกฎกระทรวงไว้ดังต่อไปนี้

ให้ป่าหัวไร่ใหญ่และป่าเขาสูง ในท้องที่ตำบลกลอนโต ตำบลนวมะขามเตี้ย อำเภอเมืองกาญจนบุรี และตำบลรางสาดี อำเภอท่าม่วง จังหวัดกาญจนบุรี ภายในแนวเขตตามแผนที่ท้ายกฎกระทรวงนี้ เป็นป่าสงวนแห่งชาติ

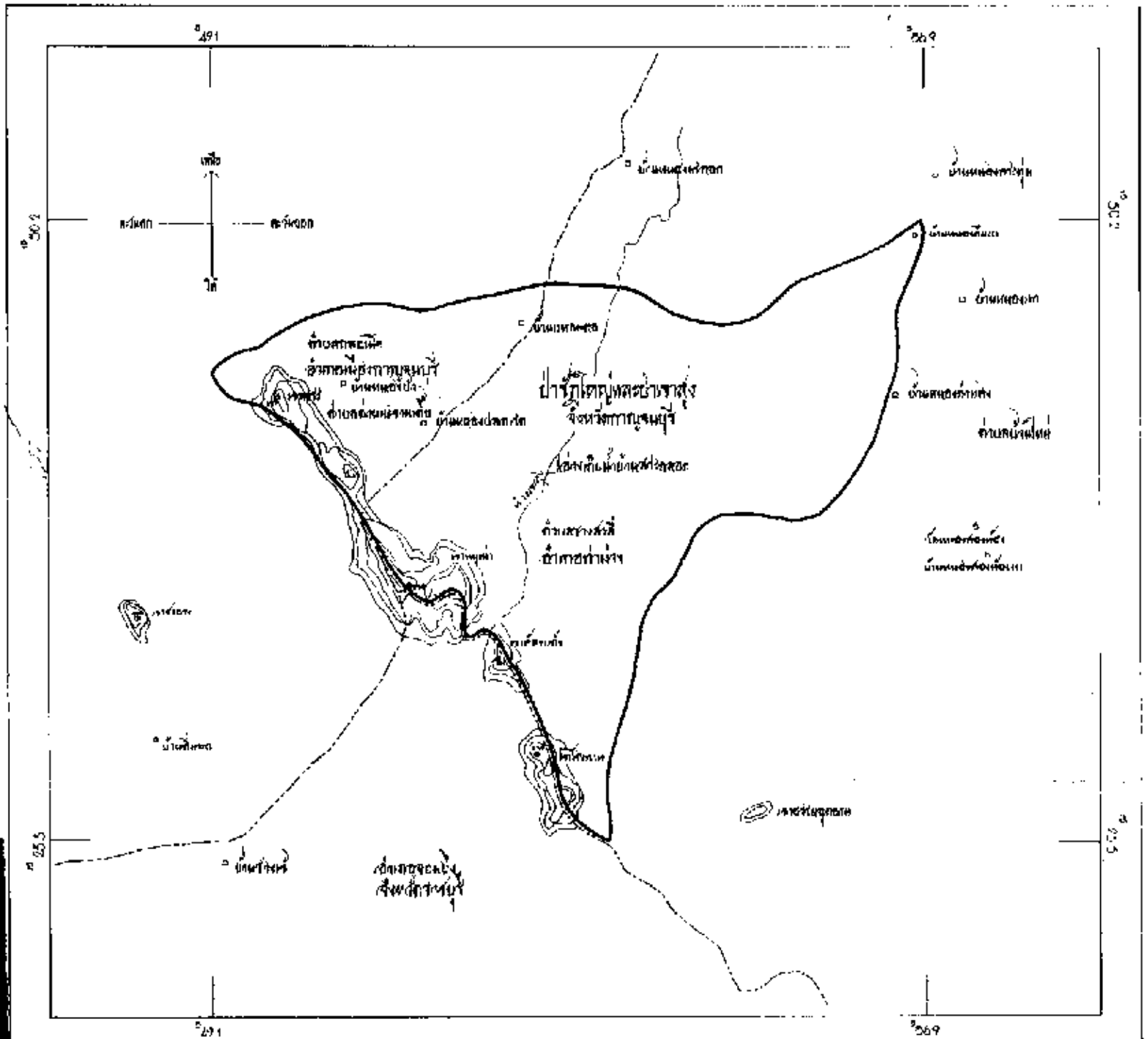
ให้ไว้ ณ วันที่ ๑๒ กันยายน พ.ศ. ๒๕๒๗

ณรงค์ วงศ์วรรณ

รัฐมนตรีว่าการกระทรวงเกษตรและสหกรณ์

แผนที่กายภูมิศาสตร์
 ฉบับที่ 1,021 (ก.ศ. 2527)
 กระทรวงมหาดไทย กรมแผนที่ทหาร
 รัศมีประมาณ 13.275 กิโลเมตร
 มาตรฐาน 1 : 80,000

1:80,000



สัญลักษณ์

- แยกเขตจังหวัด
- - - - - สหกรณ์
- - - - - ศาลากลาง
- ~ ~ ~ ~ ~ แผนที่ 1:250,000
- ⊙ จุดศูนย์กลาง
- สถานี
- △ ภูเขา

 21.02.26	1 21.02.26	1:221 21.02.25
 28.02.2016	1 28.02.2016	1:221 28.02.25

เล่ม ๑๐๑ ตอนที่ ๑๖๒ ราชกิจจานุเบกษา ๘ พฤศจิกายน ๒๕๒๗

หมายเหตุ :- เหตุผลในการประกาศใช้กฎกระทรวงฉบับนี้ คือ เนื่องจาก
ป่าหวู่ใหญ่และป่าเขาสูง ในท้องที่ตำบลกลอนโคก ตำบลด่านมะขามเตี้ย อำเภอ
เมืองกาญจนบุรี และตำบลรางสำลี อำเภอท่าม่วง จังหวัดกาญจนบุรี เนื้อ
ประมาณ ๑๓,๒๗๕ ไร่ มีไม้เต็ง ไม้รัง ไม้แดง ไม้พยุง และไม้ชนิดอื่น
ที่มีค่าจำนวนมาก และมีของป่ากับทรัพยากรธรรมชาติอันควย สมควรกำหนด
ให้เป็นป่าสงวนแห่งชาติ เพื่อรักษาสภาพป่า ไม้ ของป่า และทรัพยากรธรรมชาติ
อันหวู่ จึงจำเป็นต้องออกกฎกระทรวงนี้