



กฎกระทรวง

ฉบับที่ ๘๑๓ (พ.ศ. ๒๕๒๓)

ออกตามความในพระราชบัญญัติป่าสงวนแห่งชาติ

พ.ศ. ๒๕๐๗

อาศัยอำนาจตามความในมาตรา ๕ และมาตรา ๖ แห่งพระราชบัญญัติป่าสงวนแห่งชาติ พ.ศ. ๒๕๐๗ รัฐมนตรีว่าการกระทรวงเกษตรและสหกรณ์ออกกฎกระทรวงไว้ดังต่อไปนี้

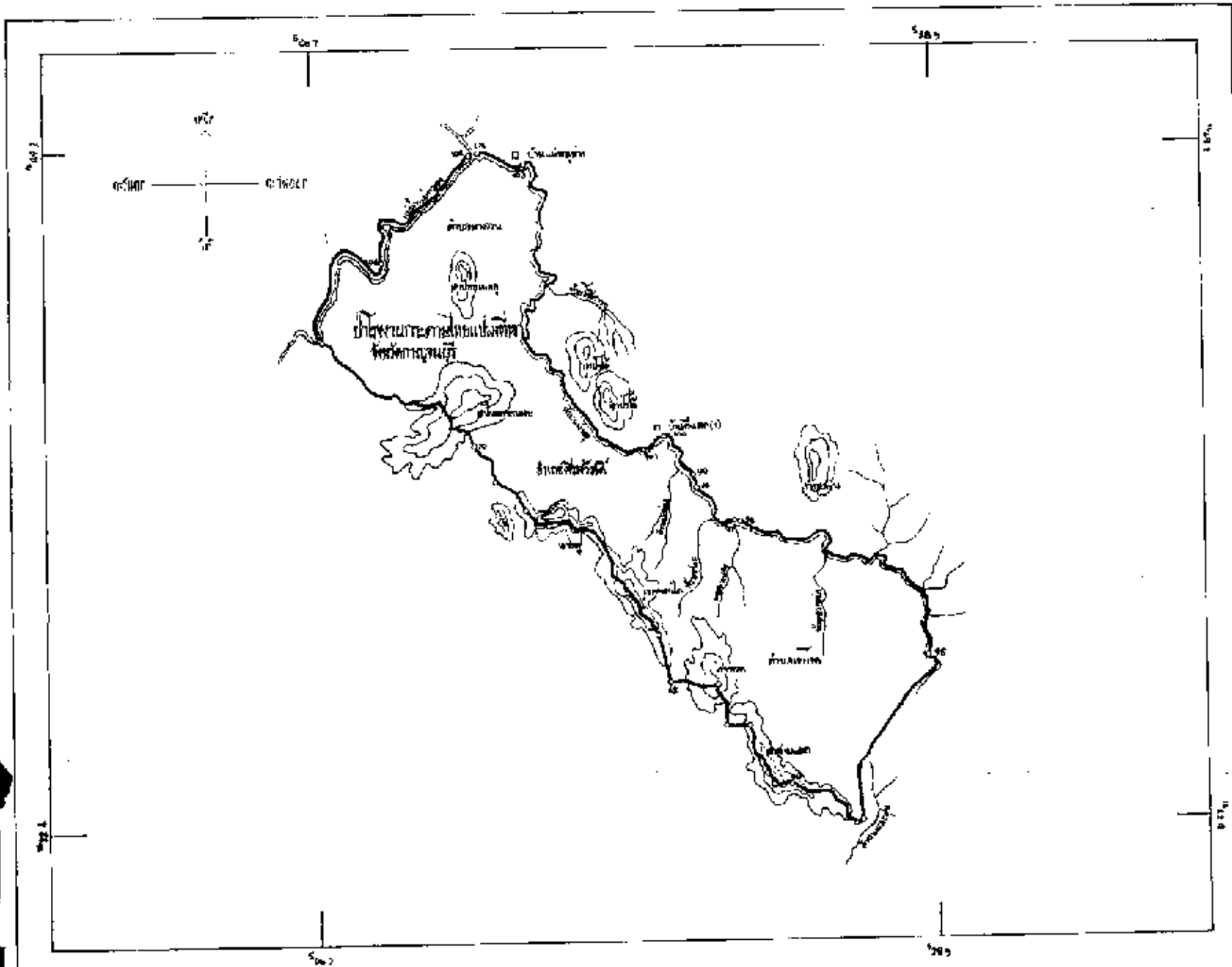
ให้ป่าโรงงานกระดาษไทย แปลงที่หก ในท้องที่ตำบลนาสวน และตำบลเขาโจด อำเภอศรีสวัสดิ์ จังหวัดกาญจนบุรี ภายในแนวเขตตามแผนที่ท้ายกฎกระทรวงนี้ เป็นป่าสงวนแห่งชาติ

ให้ไว้ ณ วันที่ ๘ ธันวาคม พ.ศ. ๒๕๒๓

บรรหาร ศิลปอาชา

รัฐมนตรีว่าการกระทรวงเกษตรและสหกรณ์

แผนที่ทำชายทะเลหลวง
 ฉบับที่ 313 (ปี 2523)
 สังกัดกรมแผนที่ทหารบก กรุงเทพมหานคร ปี 2507
 เนื้อที่ประมาณ 101,552 ไร่
 มาตรฐาน 1: 200,000



เล็ยงคหค

- ถนนหลวง
- ถนน
- เส้นระดับความสูง
- จุดสูง

๑๓๓๗ ๑๓๓๗ ๑๓๓๗	๑๓๓๗ ๑๓๓๗ ๑๓๓๗	๑๓๓๗ ๑๓๓๗ ๑๓๓๗
----------------------	----------------------	----------------------

หมายเหตุ:- เหตุผลในการประกาศใช้กฎกระทรวงฉบับนี้ คือ เนื่องจากป่าโรงงาน
 กระจายไทย แปลงที่หก ในท้องที่ตำบลนาสวน และตำบลเขาโจด อำเภอศรีสวัสดิ์
 จังหวัดกาญจนบุรี เนื้อที่ประมาณ ๑๐๑,๕๖๒ ไร่ มีไม้เต็ง ไม้รัง ไม้แดง
 ไม้ประดู่ ไม้มะค่าโมง ไม้พลวง ไม้ต้นเบ็ด ไม้ตะคร้อ ไม้้อยช้าง และ
 ไม้ชนิดอื่นที่มีจำนวนมาก และมีของป่ากับทรัพยากรธรรมชาติอันด้วย สมควร
 กำหนดให้เป็นป่าสงวนแห่งชาติ เพื่อรักษาสภาพป่า ไม้ ของป่า และทรัพยากร
 ธรรมชาติอันไว้ จึงจำเป็นต้องออกกฎกระทรวงนี้