



## กฎกระทรวง

ฉบับที่ ๑,๐๓๑ (พ.ศ. ๒๕๒๖)

ออกตามความในพระราชบัญญัติป่าสงวนแห่งชาติ

พ.ศ. ๒๕๐๗

อาศัยอำนาจตามความในมาตรา ๕ และมาตรา ๗ แห่งพระราชบัญญัติป่าสงวนแห่งชาติ พ.ศ. ๒๕๐๗ รัฐมนตรีว่าการกระทรวงเกษตรและสหกรณ์ออกกฎกระทรวงไว้ดังต่อไปนี้

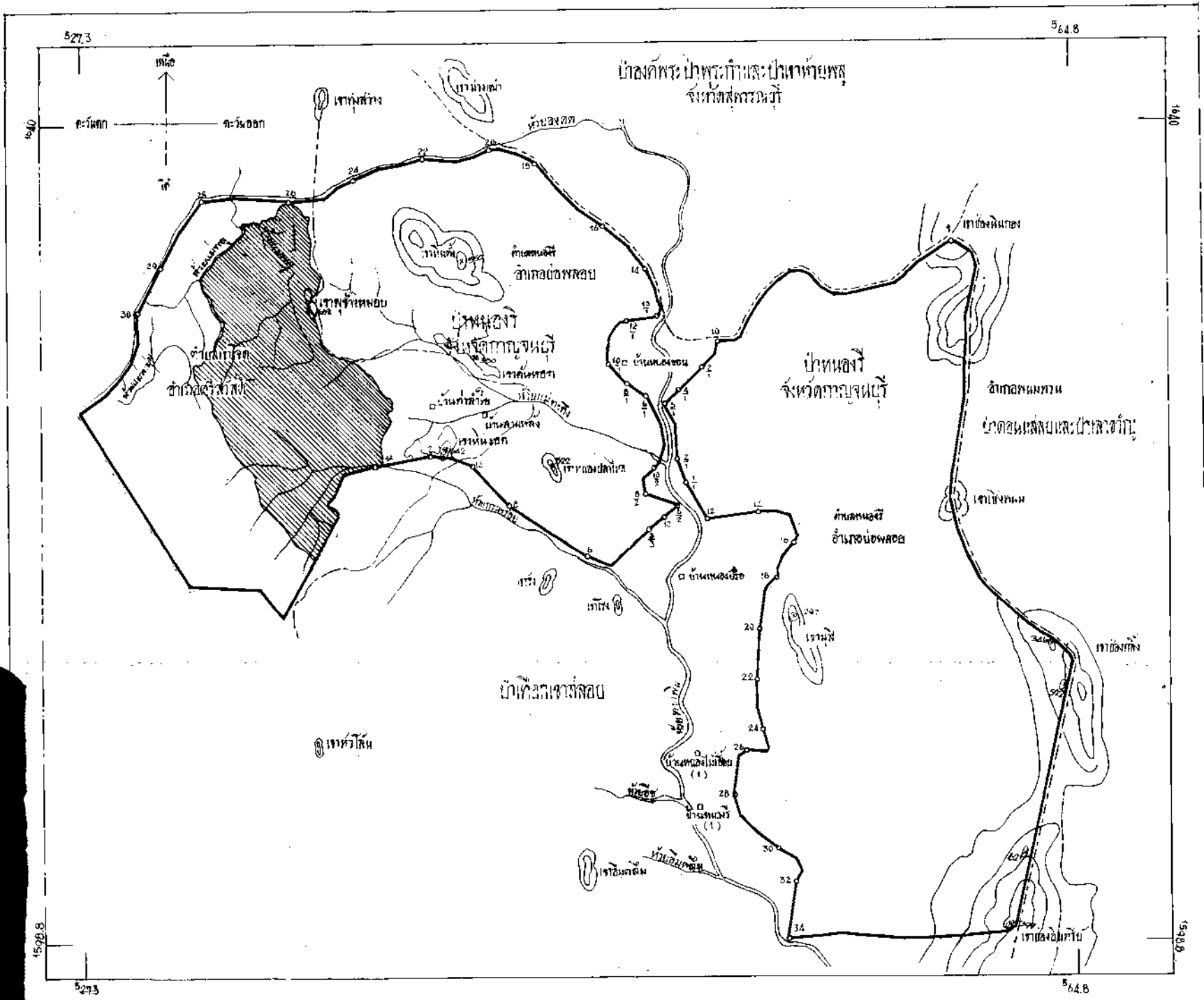
ให้เพิกถอนป่าหนองรี ในท้องที่ตำบลเขาโจด อำเภอศรีสวัสดิ์ และตำบลหนองรี อำเภอบ่อพลอย จังหวัดกาญจนบุรี ซึ่งเป็นป่าสงวนแห่งชาติ ตามกฎกระทรวง ฉบับที่ ๘๔๘ (พ.ศ. ๒๕๒๒) ออกตามความในพระราชบัญญัติป่าสงวนแห่งชาติ พ.ศ. ๒๕๐๗ ออกจากการเป็นป่าสงวนแห่งชาติ บางส่วน ภายในแนวเขตที่เพิกถอนตามแผนที่ท้ายกฎกระทรวงนี้

ให้ไว้ ณ วันที่ ๒๗ ธันวาคม พ.ศ. ๒๕๒๖

ณรงค์ วงศ์วรรณ

รัฐมนตรีว่าการกระทรวงเกษตรและสหกรณ์

หนังสือขออนุญาต  
 เลขที่ 403 (ก.ร. 2526)  
 ข้าราชการในพระบาทสมเด็จพระเจ้าอยู่หัว 2537  
 เนื้อที่ทั้งหมด 33,313 ไร่  
 ระบายเงิน 1 200,000  
 1:50,000



- คำอธิบาย:**
- แปลงที่ดินของราชการ
  - ▨▨▨▨▨▨ แปลงที่ดินของเอกชน
  - — — — หนองน้ำ
  - — — — ภูเขา
  - — — — แม่น้ำ
  - — — — ถนน
  - ภูเขา

 16/3/24	ผู้จัดการที่ดินป่าพระตำหนัก 16/3/24	 16/3/24	16/3/24
-------------	--	-------------	---------

หมายเหตุ :- เหตุผลในการประกาศใช้กฎกระทรวงฉบับนี้ คือ เนื่องจากพระราชกฤษฎีกากำหนดบริเวณที่ดินป่าหนองรี ในท้องที่ตำบลเขาโจด อำเภอศรีสวัสดิ์ จังหวัดกาญจนบุรี ให้เป็นอุทยานแห่งชาติ พ.ศ. ๒๕๒๓ ได้กำหนดแนวเขตป่าเข้าไปในพื้นที่ป่าหนองรี ในท้องที่ตำบลเขาโจด อำเภอศรีสวัสดิ์ จังหวัดกาญจนบุรี ซึ่งกำหนดเป็นป่าสงวนแห่งชาติ โดยกฎกระทรวง ฉบับที่ ๘๘๘ (พ.ศ. ๒๕๒๒) ออกตามความในพระราชบัญญัติป่าสงวนแห่งชาติ พ.ศ. ๒๕๐๗ ดังนั้นเพื่อมิให้เป็นปัญหาต่อไปเกี่ยวกับการบังคับให้เป็นไปตามกฎหมายสองฉบับในเขตป่าเดียวกัน สมควรเพิกถอนพื้นที่ป่าหนองรี ในส่วนที่เขตอุทยานแห่งชาติป่าเข้าไป ออกจากการเป็นป่าสงวนแห่งชาติ บางส่วน จึงจำเป็นต้องออกกฎกระทรวงนี้