



กฎกระทรวง

ฉบับที่ ๑,๐๖๕ (พ.ศ. ๒๕๒๗)

ออกตามความในพระราชบัญญัติป่าสงวนแห่งชาติ

พ.ศ. ๒๕๐๗

อาศัยอำนาจตามความในมาตรา ๕ และมาตรา ๖ แห่งพระราชบัญญัติป่าสงวนแห่งชาติ พ.ศ. ๒๕๐๗ รัฐมนตรีว่าการกระทรวงเกษตรและสหกรณ์ออกกฎกระทรวงไว้ดังต่อไปนี้

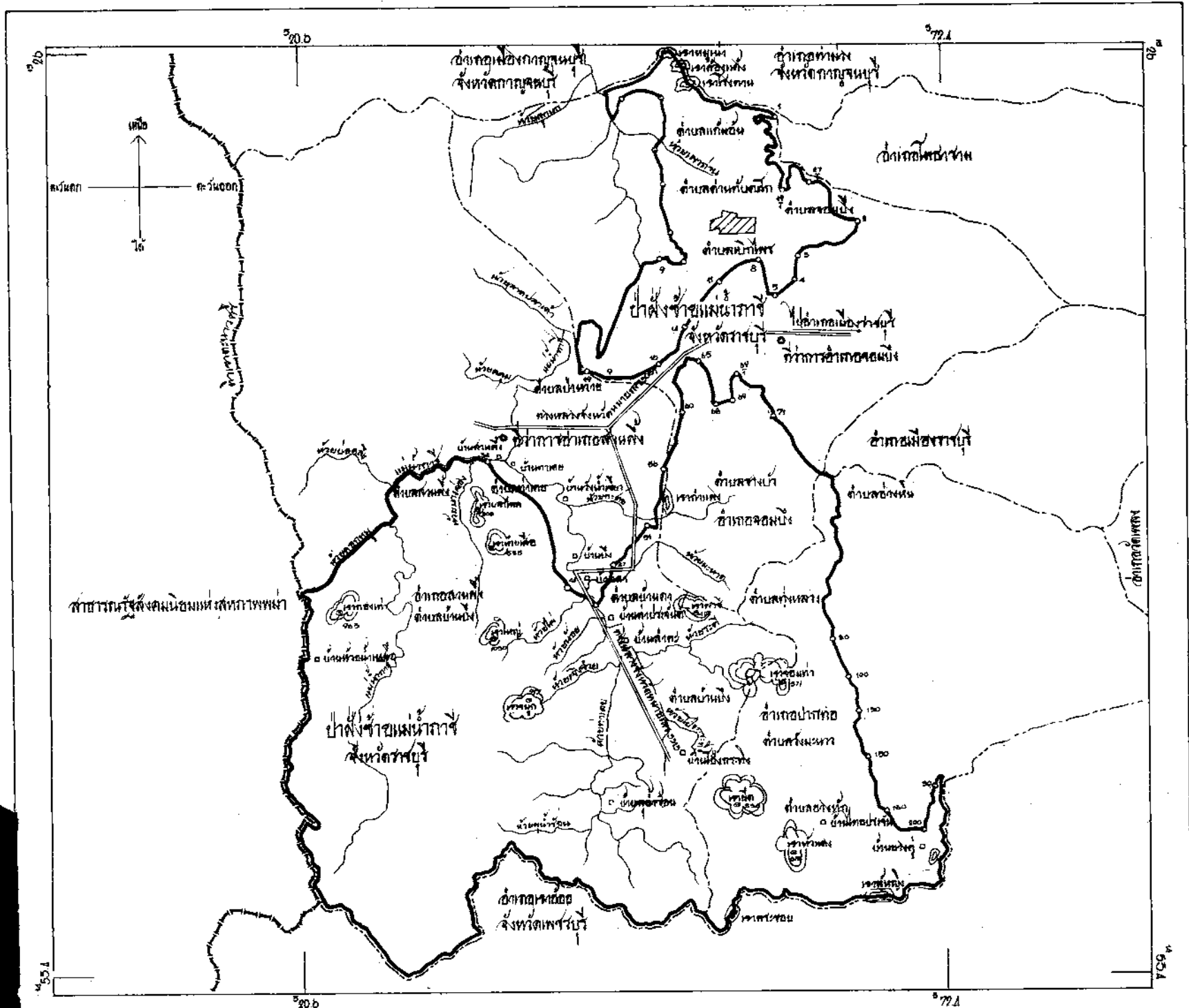
ให้ป่าผ่งซ้ายแม่เภาชัย ในท้องที่ตำบลแก้มอัน ตำบลด่านทับตะโก ตำบลจอมบึง ตำบลเบ็กไพร ตำบลรางบัว อำเภอจอมบึง ตำบลป่าหวาย ตำบลสวนผึ้ง ตำบลท่าเคย ตำบลบ้านคา ตำบลบ้านบึง อำเภอสวนผึ้ง และตำบลอ่างหิน ตำบลทุ่งหลวง ตำบลยางหัก อำเภอปากท่อ จังหวัดราชบุรี ภายในแนวเขตตามแผนที่ท้ายกฎกระทรวงนี้ เป็นป่าสงวนแห่งชาติ

ให้ไว้ ณ วันที่ ๑๒ กันยายน พ.ศ. ๒๕๒๗

ณรงค์ วงศ์วรรณ

รัฐมนตรีว่าการกระทรวงเกษตรและสหกรณ์

แผนที่กายภาพรวม
 ฉบับที่ 1,069 (พ.ศ. 2527)
 ออกตามมติคณะรัฐมนตรีว่าด้วยบัญชีรายชื่อแผนที่ พ.ศ. 2507
 เนื้อที่ประมาณ 977,250 ไร่
 มาตรฐาน 1 : 400,000



คำอธิบาย

- เส้นชายแดนประเทศไทย
- เส้นเขตปกครองส่วนท้องถิ่น
- ถนน
- เขตอำเภอ
- เขตตำบล
- เขตหมู่บ้าน
- จุดวัดระดับ
- จุดวางหมุด
- จุดอื่น

	กรมการแผนที่และรังวัด		
	24 มี.ค. 2525	19 มี.ค. 2525	
	กรมการแผนที่และรังวัด		
	24 มี.ค. 2525	23 มี.ค. 2525	

ฉบับพิเศษ หน้า ๘

เล่ม ๑๐๑ ตอนที่ ๑๖๒ ราชกิจจานุเบกษา ๘ พฤศจิกายน ๒๕๒๗

หมายเหตุ:- เหตุผลในการประกาศใช้กฎกระทรวงฉบับนี้ คือ เนื่องจากชาวต่างชาติ
เมื่อนำภาษี ในท้องที่ตำบลแกมอัน ตำบลตันทับตะโก ตำบลจอมบึง ตำบล
เบิกไพร ตำบลรางบัว อำเภอจอมบึง ตำบลป่าหวาย ตำบลสวนผึ้ง ตำบล
ท่าเคย ตำบลบ้านคา ตำบลบ้านบึง อำเภอสวนผึ้ง และตำบลอ่างหิน
ตำบลทุ่งหลวง ตำบลยางหัก อำเภอปากท่อ จังหวัดราชบุรี เนื้อที่ประมาณ
๕๑๗,๒๕๐ ไร่ มีไม้ยาง ไม้ตะเคียน ไม้มะค่าโมง ไม้ชิงชัน ไม้ประดู่ ไม้แดง
ไม้เต็ง ไม้รัง ไม้เหียง ไม้พลวง ไม้มะค่าแต้ ไม้ตะแบก ไม้อินทนิล ไม้รูกฟ้า
และไม้ชนิดอื่นที่มีค่าจำนวนมาก และมีของป่ากับทรัพยากรธรรมชาติอันด้วย
สมควรกำหนดให้เป็นป่าสงวนแห่งชาติ เพื่อรักษาสภาพป่า ไม้ ของป่า และ
ทรัพยากรธรรมชาติไว้ จึงจำเป็นต้องออกกฎกระทรวงนี้