



กฎกระทรวง

ฉบับที่ ๗ (พ.ศ. ๒๕๕๕)

ออกตามความในพระราชบัญญัติคุ้มครองและสงวนป่า
พุทธศักราช ๒๕๔๑

อาศัยอำนาจตามความในมาตรา ๑๐ และมาตรา ๒๖ แห่ง
พระราชบัญญัติคุ้มครองและสงวนป่า พุทธศักราช ๒๕๔๑ ซึ่ง
ได้แก้ไขเพิ่มเติมโดยพระราชบัญญัติคุ้มครองและสงวนป่า
(ฉบับที่ ๓) พ.ศ. ๒๕๔๗ รัฐมนตรีว่าการกระทรวงเกษตร
ออกกฎกระทรวงไว้ดังต่อไปนี้

ให้ป่าเขาทรวดและน้ำเขาพลอง ในท้องที่ตำบลเกาะ
พลับพล ตำบลห้วยกอง อำเภอนื่องราชบุรี จังหวัดราชบุรี
ภายในแนวเขตตามแผนที่ท้ายกฎกระทรวงนี้ เป็นป่าสงวน

ให้ไว้ ณ วันที่ ๑๖ สิงหาคม พ.ศ. ๒๕๕๕

จอมพล ศ. ชูณหะวัณ

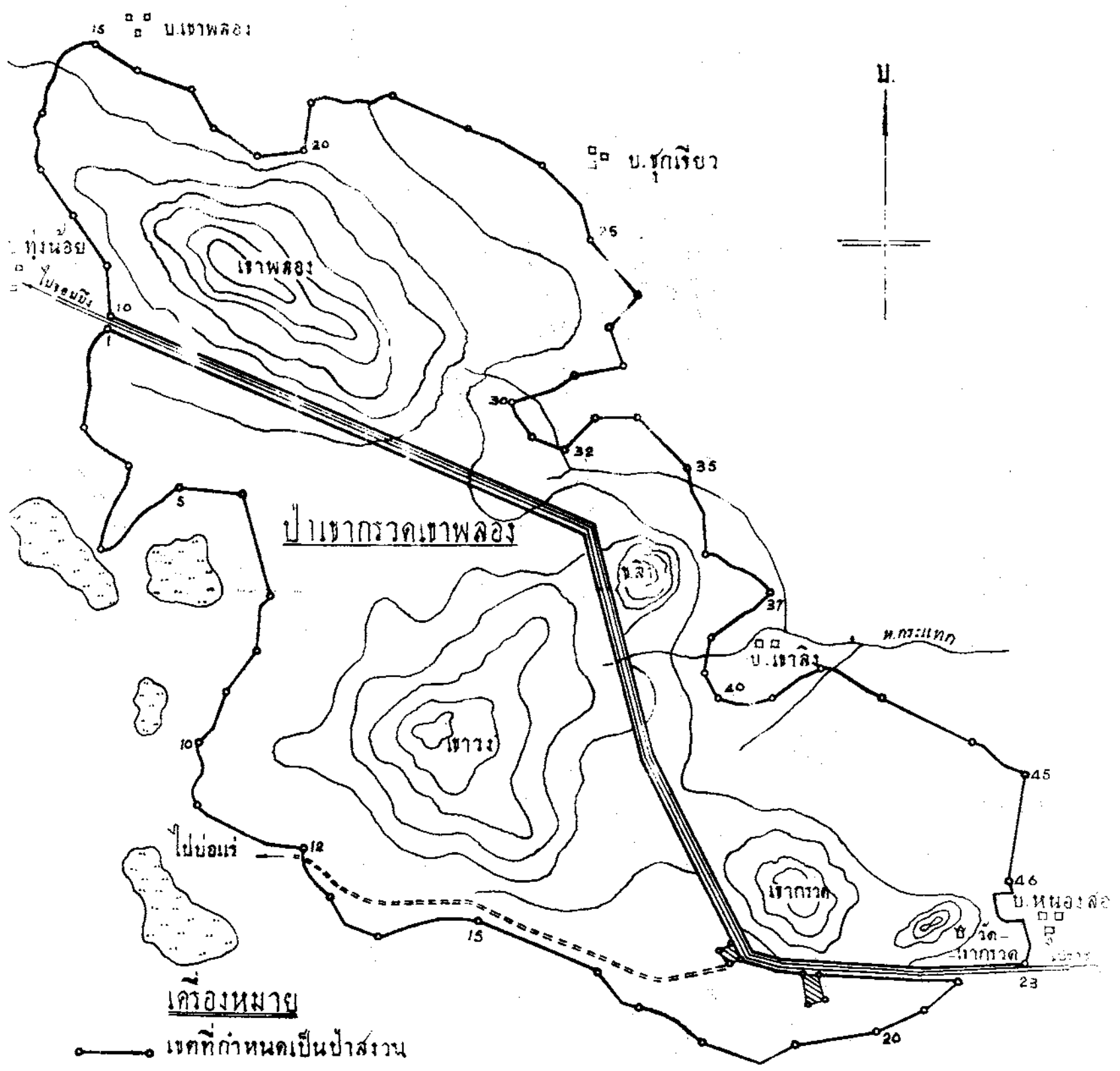
รัฐมนตรีว่าการกระทรวงเกษตร

แผนที่แสดงแนวเขตป่าทำนบกฤกษะทรวง

ฉบับที่ ๗ (พ.ศ. ๒๔๙๕)

ออกตามความในพระราชบัญญัติคุ้มครองและสงวนป่า พุทธศักราช ๒๔๘๑

มาตราส่วน ๑:๒๐,๐๐๐



เครื่องหมาย

- เขตที่กำหนดเป็นป่าสงวน
- ถนน
- ห้วย
- ภูเขา
- นา
- ที่บริเวณนี้มีสิทธิครอบครองไม่อยู่ในเขตป่าสงวน

21/10/99
 2. ก.ค. 99.
 18. 10. 99

