



กฎกระทรวง

ฉบับที่ ๑,๑๓๔ (พ.ศ. ๒๕๒๕)

ออกตามความในพระราชบัญญัติป่าสงวนแห่งชาติ

พ.ศ. ๒๕๐๓

อาศัยอำนาจตามความในมาตรา ๕ และมาตรา ๖ แห่งพระราชบัญญัติป่าสงวนแห่งชาติ พ.ศ. ๒๕๐๓ รัฐมนตรีว่าการกระทรวงเกษตรและสหกรณ์ออกกฎกระทรวงไว้ดังต่อไปนี้

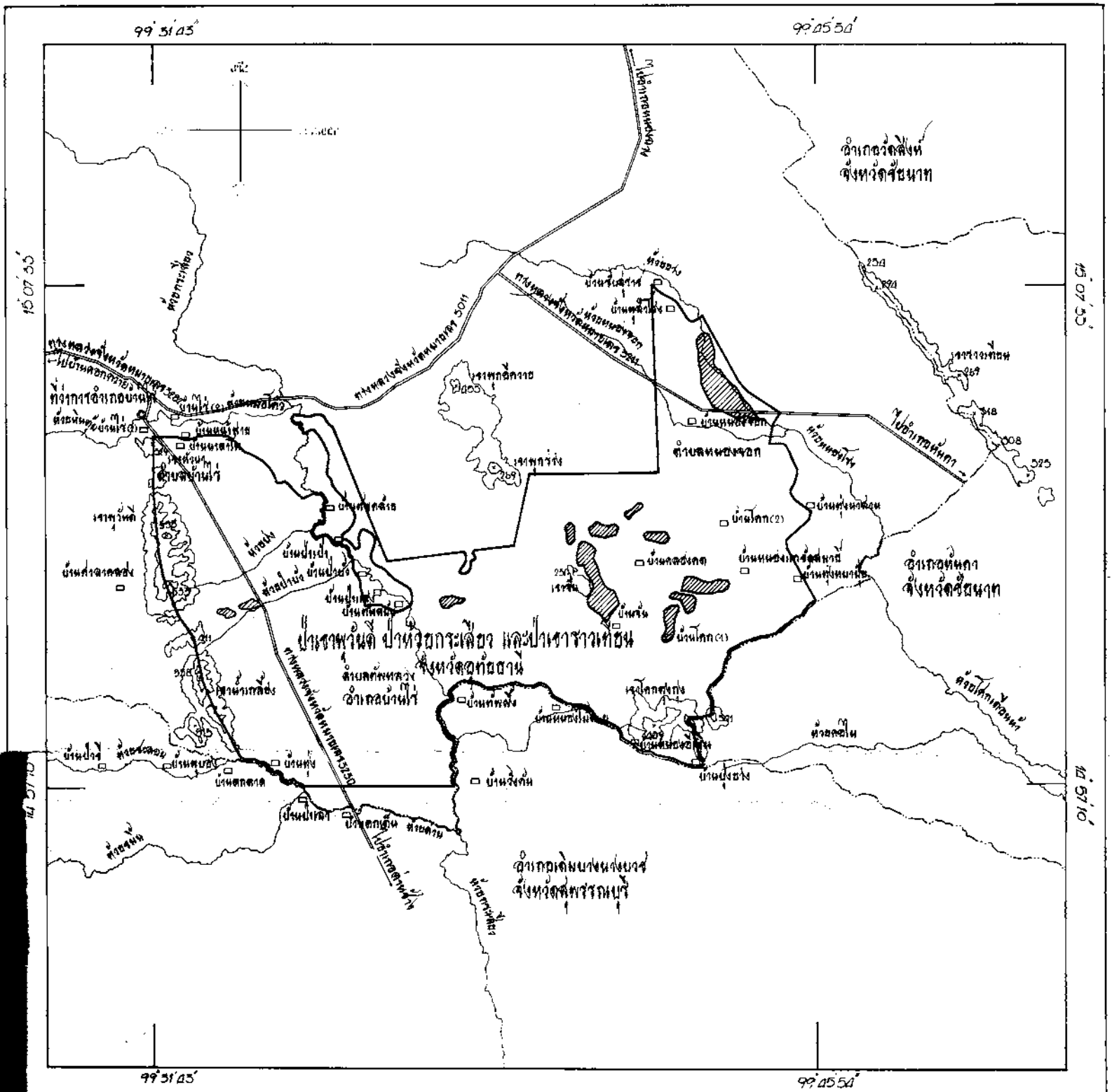
ให้ป่าเขาพุนด์ิ ป่าห้วยกระเสี้ยว และป่าเขาราวเทียน ในท้องที่ตำบลบ้านไร่ ตำบลหนองจอก และตำบลทัพหลวง อำเภอบ้านไร่ จังหวัดอุทัยธานี ภายในแนวเขตตามแผนที่ท้ายกฎกระทรวงนี้ เป็นป่าสงวนแห่งชาติ

ให้ไว้ ณ วันที่ ๑๒ มิถุนายน พ.ศ. ๒๕๒๕

ณรงค์ วงศ์วรรณ

รัฐมนตรีว่าการกระทรวงเกษตรและสหกรณ์

แผนที่ท้ายกฎกระทรวง
 ฉบับที่ 172 (ก.ค. 2529)
 ออกประกาศกระทรวงมหาดไทย เรื่อง แผนผังเมืองชาติ พ.ศ. 2507
 เนื้อที่ประมาณ 137,335 ไร่
 สเกล 1 : 200,000
 0 1 2 3 4 5 Kilometers



เครื่องหมาย

- ขอบเขตเมืองแห่งชาติ
- บริเวณที่ดินสงวนสำหรับเมืองแห่งชาติ
- เขตเมือง
- เขตอำเภอ
- ทางหลวง
- แม่น้ำ คลอง ลำราง
- สถานีขนส่งมวลชน
- สถานี

	9 36
15 มี.ค. 25	9 36
	9 36
21 มี.ค. 25	9 36

หมายเหตุ:- เหตุผลในการประกาศใช้กฎกระทรวงฉบับนี้ คือ เนื่องจากป่า
เขาหวัดดี ป่าห้วยกระเสียว และป่าเขาราวเทียน ในท้องที่ตำบลบ้านไร่ ตำบล
หนองซอก และตำบลทัพหลวง อำเภอบ้านไร่ จังหวัดอุทัยธานี เนื้อที่ประมาณ
๑๓๗,๓๓๕ ไร่ มีไม้ยาง ไม้พะยอม ไม้ประดู่แดง ไม้เต็ง ไม้รัง ไม้มะรุมน้ำ
ไม้ตะคร้อ ไม้คันทน ไม้ตะแบกเลือด ไม้ซาก และไม้ชนิดอื่นที่มีค่าจำนวนมาก
และมีของป่ากับทรัพยากรธรรมชาติอื่นด้วย สมควรกำหนดเป็นป่าสงวนแห่งชาติ
เพื่อรักษาสภาพป่า ไม้ ของป่า และทรัพยากรธรรมชาติอื่นไว้ จึงจำเป็นต้อง
ออกกฎกระทรวงนี้