



กฎกระทรวง

ฉบับที่ ๑,๐๑๓ (พ.ศ. ๒๕๒๖)

ออกตามความในพระราชบัญญัติป่าสงวนแห่งชาติ

พ.ศ. ๒๕๐๗

อาศัยอำนาจตามความในมาตรา ๕ และมาตรา ๖ แห่งพระราชบัญญัติป่าสงวนแห่งชาติ พ.ศ. ๒๕๐๗ รัฐมนตรีว่าการกระทรวงเกษตรและสหกรณ์ออกกฎกระทรวงไว้ดังต่อไปนี้

ให้ป่าเขาคอก ป่าเขาโลมนาง และป่าเขาสอยดาว ในท้องที่ตำบลวังน้ำตด ตำบลโคกเค็ด ตำบลวังข่อย และตำบลตะคร้อ อำเภอไพศาลี จังหวัดนครสวรรค์ ภายในแนวเขตตามแผนที่ท้ายกฎกระทรวงนี้ เป็นป่าสงวนแห่งชาติ

ให้ไว้ ณ วันที่ ๒๘ กันยายน พ.ศ. ๒๕๒๖

ณรงค์ วงศ์วรรณ

รัฐมนตรีว่าการกระทรวงเกษตรและสหกรณ์

แผนที่ทำนุบำรุงราชการ

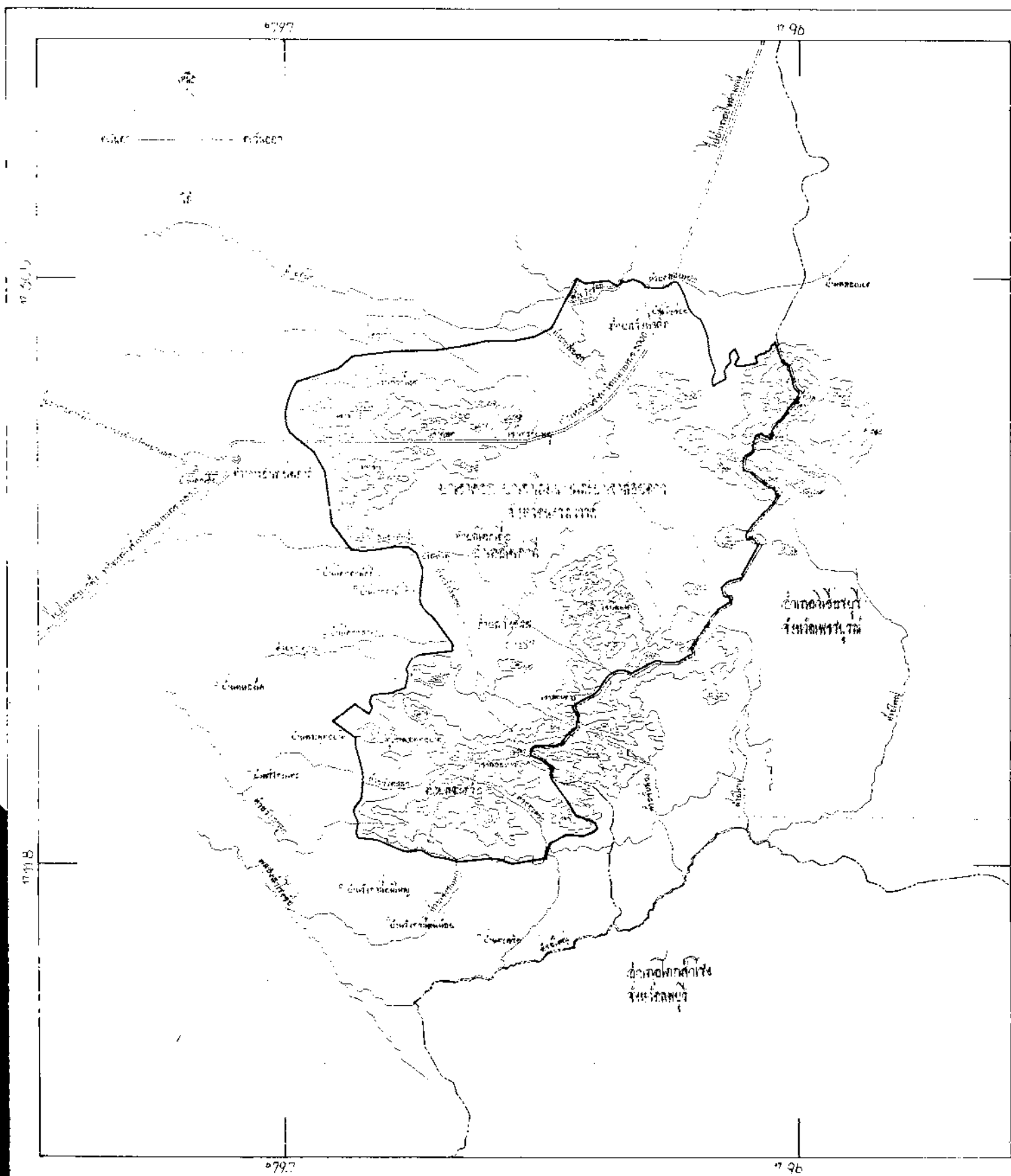
ฉบับที่ 1013 (ค.ศ. 2526)

ขนาดพื้นที่รวม 135,600 ไร่

พื้นที่ป่าสงวน 135,600 ไร่

มาตราส่วน 1:160,000

400 000 1000 2000 3000 4000 5000 6000 7000 8000 9000 10000



สัญลักษณ์

- ถนนสายพิเศษ
- ถนนสายจังหวัด
- ถนนสายอำเภอ
- ถนนสายหมู่บ้าน
- แม่น้ำ
- ลำน้ำ
- น้ำตก
- บ่อน้ำ

29/09/2526

29/09/2526

หมายเหตุ:- เหตุผลในการประกาศใช้กฎกระทรวงฉบับนี้ คือ เนื่องจากมีสงวน
 แห่งชาติ น้ำเขาส่ง น้ำเขาลวก และน้ำเขาช้างฟูบ ในท้องที่ตำบลธารพหาร
 ตำบลหนองบัว ตำบลหนองกลับ อำเภอหนองบัว และตำบลโคกเคี้ยว ตำบล
 ตะคร้อ อำเภอท่าตะโก จังหวัดนครสวรรค์ ซึ่งกำหนดโดยกฎกระทรวง ฉบับที่
 ๑๐๒ (พ.ศ. ๒๕๐๕) ออกตามความในพระราชบัญญัติคุ้มครองและสงวนน้ำ
 พุทธศักราช ๒๕๑๑ มีแนวเขตคลาดเคลื่อนจากความเป็นจริงและทางราชการ
 ประสงค์จะกันพื้นที่บางส่วนออกเพื่อการปฏิรูปที่ดิน ได้ถูกยกเลิกไปโดยกฎกระทรวง
 ฉบับที่ .. (พ.ศ.) ออกตามความในพระราชบัญญัติป่าสงวนแห่งชาติ พ.ศ.
 ๒๕๐๗ สมควรกำหนดให้น้ำเขาคอก น้ำเขาโลมนาง และน้ำเขาสอยดาว
 ในท้องที่ตำบลวังน้ำลึก ตำบลโคกเคี้ยว ตำบลวังข่อย และตำบลตะคร้อ อำเภอ
 โพลสาลี จังหวัดนครสวรรค์ เนื้อที่ประมาณ ๑๐๕,๖๐๐ ไร่ ซึ่งเดิมเป็นส่วน
 หนึ่งของป่าสงวนแห่งชาติ น้ำเขาส่ง น้ำเขาลวก และน้ำเขาช้างฟูบซึ่งได้ถูก
 ยกเลิกไปดังกล่าว เป็นป่าสงวนแห่งชาติต่อไป จึงจำเป็นต้องออกกฎกระทรวงนี้