



กฎกระทรวง

ฉบับที่ ๕๔๔ (พ.ศ. ๒๕๑๖)

ออกตามความในพระราชบัญญัติป่าสงวนแห่งชาติ

พ.ศ. ๒๕๐๗

อาศัยอำนาจตามความในมาตรา ๕ และมาตรา ๖ แห่งพระราชบัญญัติป่าสงวนแห่งชาติ พ.ศ. ๒๕๐๗ รัฐมนตรีว่าการกระทรวงเกษตรและสหกรณ์ออกกฎกระทรวงไว้ดังต่อไปนี้

ให้ป่านาขุนไกร ในท้องที่ตำบลขุนไกร อำเภอศรีสำโรง จังหวัดสุโขทัย ภายในแนวเขตตามแผนที่ท้ายกฎกระทรวงนี้ เป็นป่าสงวนแห่งชาติ

ให้ไว้ ณ วันที่ ๑๕ มิถุนายน พ.ศ. ๒๕๑๖

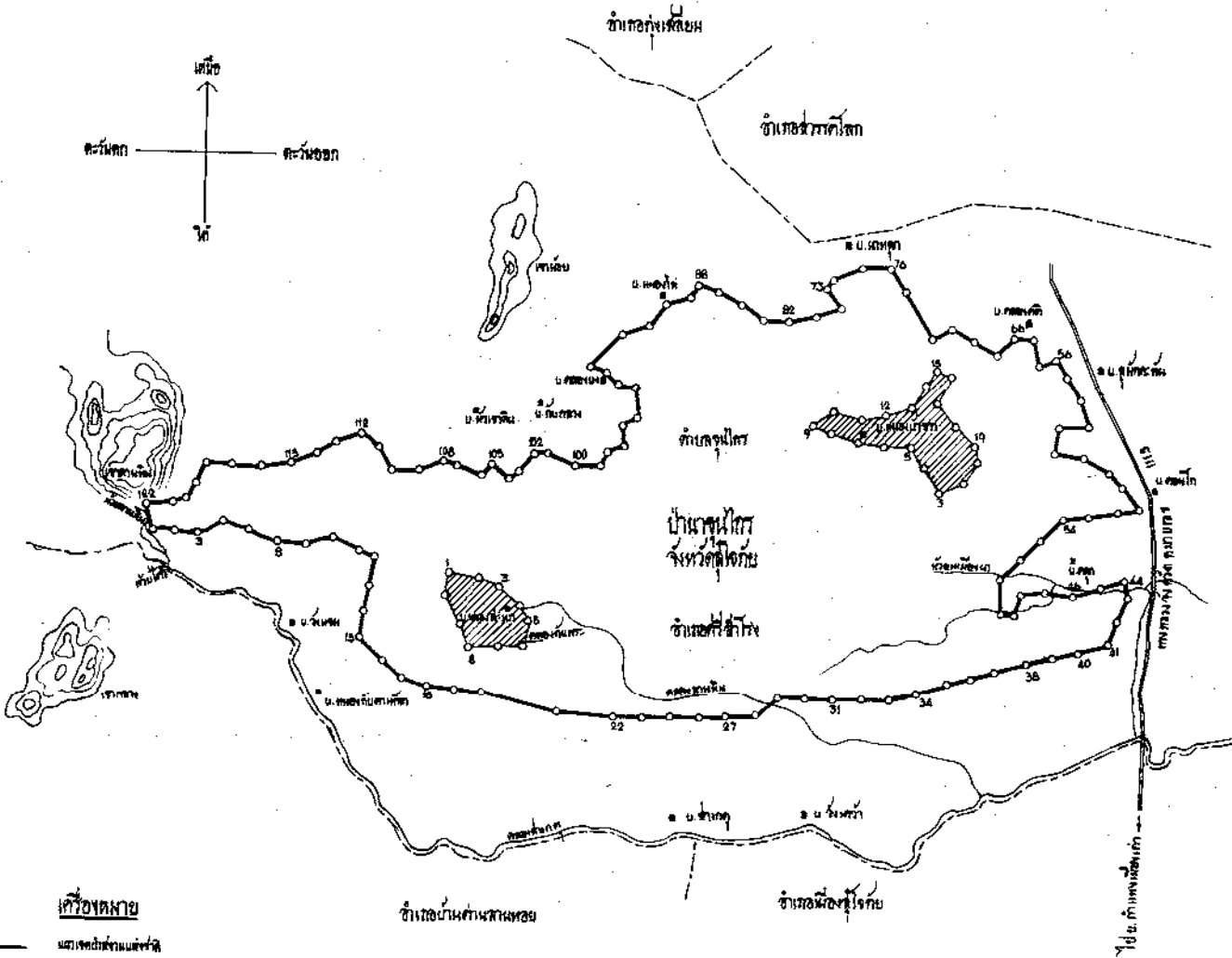
พลอากาศเอก ทวี จุลละทรัพย์

รัฐมนตรีว่าการกระทรวงเกษตรและสหกรณ์

560.1

574.4

แผนที่ท้ายกฎกระทรวง
 ฉบับที่ 544 (ร.ด. 2516)
 ออกตามความในพระราชบัญญัติป่าสงวนแห่งชาติ พ.ศ. 2507
 เนื้อที่ประมาณ 30,000 ไร่
 มาตรการ 1:100,000



เครื่องหมาย

- แนวเขตป่าสงวนแห่งชาติ
- แนวเขตที่ดินสงวนของป่าสงวนแห่งชาติ
- รั้วบ้าน
- รั้วสวน
- ทุ่งนา
- ภูเขา
- แม่น้ำ ลำธาร

	ผู้อำนวยการกอง กองจัดการป่าไม้		เจ้าพนักงาน
	อธิบดีกรมป่าไม้		กรม

560.1

574.4

เล่ม ๕๐ ตอนที่ ๘๖ ราชกิจจานุเบกษา ๑๗ กรกฎาคม ๒๕๑๖

หมายเหตุ :- เหตุผลในการประกาศใช้กฎกระทรวงฉบับนี้ คือ เนื่องจาก ป่านขุนไกร ในท้องที่ตำบลขุนไกร อำเภอศรีสำโรง จังหวัดสุโขทัย มีไม้สัก ไม้แดง ไม้ประดู่ ไม้ตะแบก ไม้เต็ง ไม้รัง ไม้เหียง ไม้พลวง และไม้ชนิดอื่นที่มีค่าจำนวนมาก และมีของป่ากับทรัพยากรธรรมชาติ อื่นด้วย สมควรกำหนดให้เป็นป่าสงวนแห่งชาติ เพื่อรักษาสภาพป่า ไม้ของป่าและทรัพยากรธรรมชาติอื่นไว้ จึงจำเป็นต้องออกกฎกระทรวง ฉบับนี้