



กฎกระทรวง

ฉบับที่ ๖๑ (พ.ศ. ๒๕๐๒)

ออกตามความในพระราชบัญญัติคุ้มครองและสงวนป่า

พุทธศักราช ๒๕๐๑

อาศัยอำนาจตามความในมาตรา ๑๐ และมาตรา ๒๖ แห่งพระราชบัญญัติคุ้มครองและสงวนป่า พุทธศักราช ๒๕๐๑ ซึ่งได้แก้ไขเพิ่มเติมโดยพระราชบัญญัติคุ้มครองและสงวนป่า (ฉบับที่ ๓) พ.ศ. ๒๕๐๑ รัฐมนตรีว่าการกระทรวงเกษตรออกกฎกระทรวงไว้ดังต่อไปนี้

ให้ป่าสวนสักท่าไชย ในท้องที่ตำบลท่าไชย อำเภอศรีสัชนาลัย และตำบลนครเตี๋ย อำเภอสวรรคโลก จังหวัด

เล่ม ๗๗ ตอนที่ ๓๖ ราชกิจจานุเบกษา ๒๖ เมษายน ๒๕๐๓

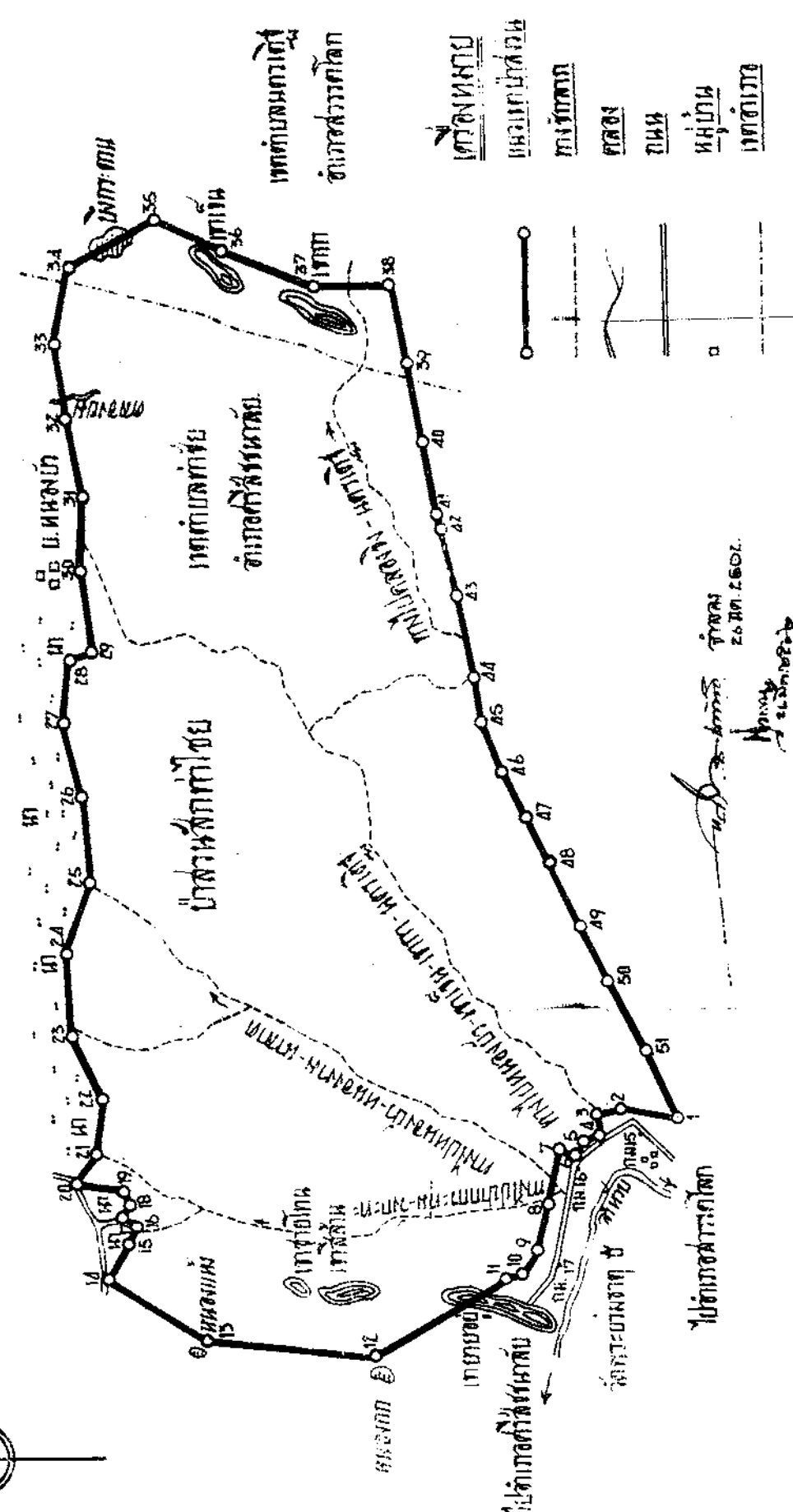
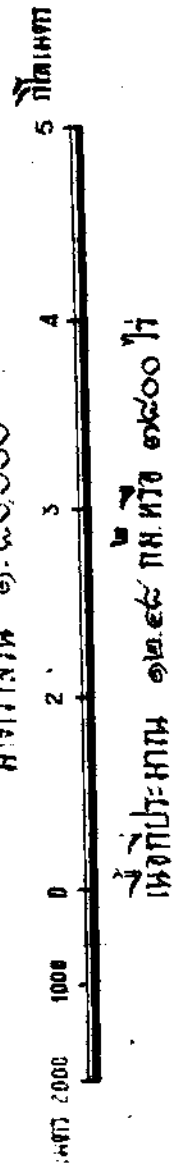
สุโขทัย ภายในแนวเขตคามแพนที่ท้ายถ้ำภูกระแตวงษ์ เป็น
บึงสงวน

ให้ไว้ ณ วันที่ ๒๘ ธันวาคม พ.ศ. ๒๕๐๒

พลเอก สุรจิต อารุเศร์นี

รัฐมนตรีว่าการกระทรวงเกษตร

แผนที่แสดงเขตปกครองมหาดมราชบุรี
 ฉบับที่ ๖๑ (พ.ศ. ๒๕๐๒)
 ออกตามคำสั่งกระทรวงมหาดไทยที่ ๖๖๖๖
 ลงวันที่ ๑๕ สิงหาคม ๒๕๐๑



เล่ม ๗๗ ตอนที่ ๓๖ ราชกิจจานุเบกษา ๒๖ เมษายน ๒๕๐๓

หมายเหตุ :— เหตุผลในการประกาศใช้กฎกระทรวงฉบับนี้ คือ เนื่องจากป่าแห่งนี้อยู่ในเขตคุ้มครองเป็นปริมาณมาก เช่น ไม้สัก แดง ประดู่ ไม้เนื้อแข็งประมาณ ๑๒.๔๘ ตารางกิโลเมตร เหมาะสมที่จะสงวนไว้เพื่อประโยชน์ใช้สอยต่อไป อันจะเป็นประโยชน์มากยิ่งขึ้นกว่าที่จะปล่อยให้เสื่อมโทรมหรือเสื่อมสภาพลงจนหมดสิ้นหรือเสื่อมสภาพลงจนไม่สามารถใช้สอยได้ เพื่อประโยชน์แห่งรัฐและประชาชน