



กฎกระทรวง

ฉบับที่ ๑๔๕ (พ.ศ. ๒๕๐๕)

ออกตามความในพระราชบัญญัติป่าสงวนแห่งชาติ

พ.ศ. ๒๕๐๗

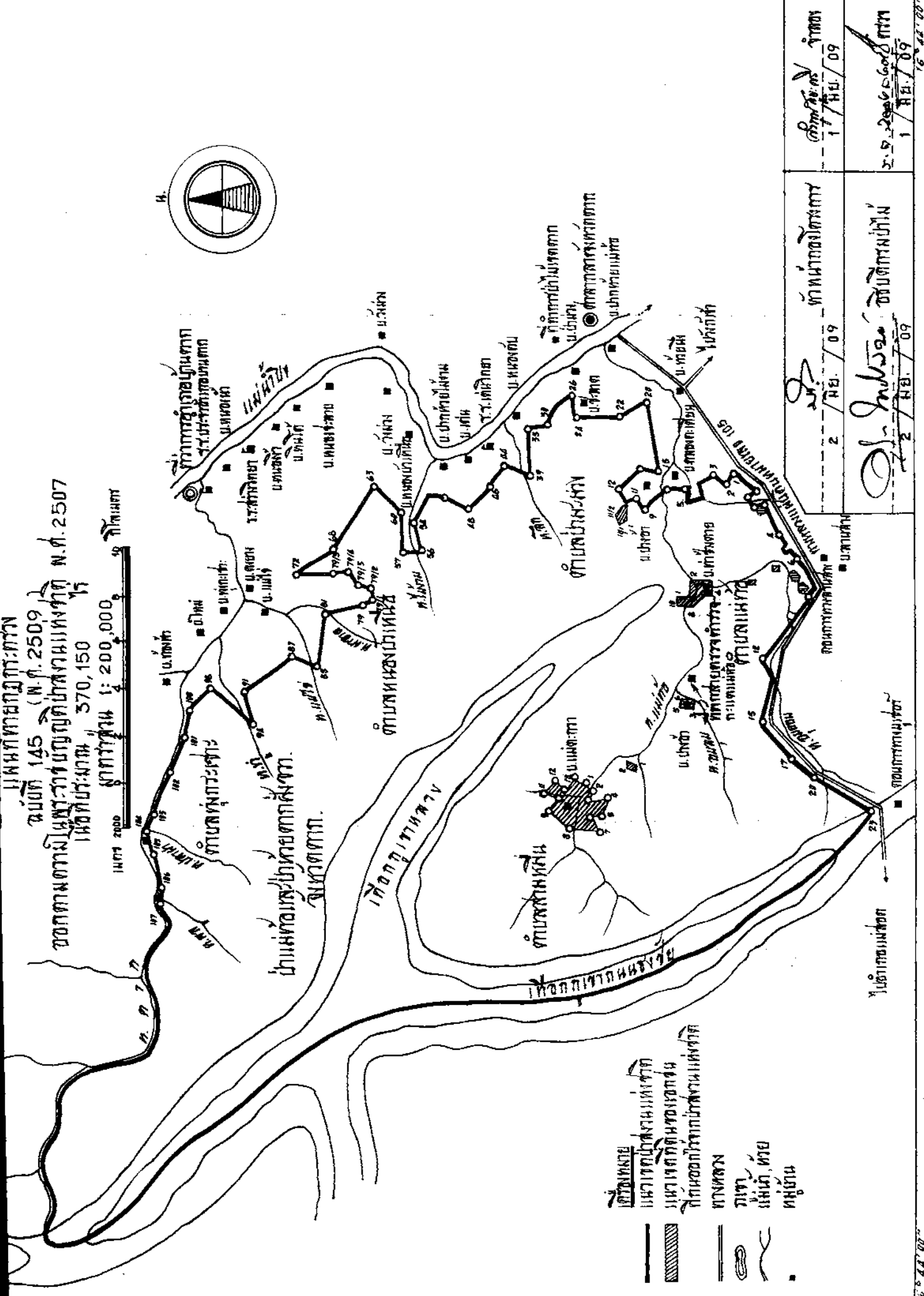
อาศัยอำนาจตามความในมาตรา ๕ และมาตรา ๖ แห่งพระราชบัญญัติป่าสงวนแห่งชาติ พ.ศ. ๒๕๐๗ รัฐมนตรีว่าการกระทรวงเกษตรออกกฎกระทรวงไว้ ดังต่อไปนี้

กำหนดให้ป่าแม่ท้อ และป่าห้วยตากฝั่งขวา ในท้องที่ตำบลทุ่งกระเซาะ อำเภอบ้านตาก ตำบลหนองบัวเหนือ ตำบลป่ามะม่วง ตำบลแม่ท้อ อำเภอเมืองตาก และตำบลสามหมื่น อำเภอแม่ระมาด จังหวัดตาก ภายในแนวเขตตามแผนที่ท้ายกฎกระทรวงนี้ เป็นป่าสงวนแห่งชาติ

ให้ไว้ ณ วันที่ ๗ พฤศจิกายน พ.ศ. ๒๕๐๕

พระประกาศาศสทภรณ์

รัฐมนตรีว่าการกระทรวงเกษตร



แผนที่ทางบก
 1:250,000
 ขกตามตามมีพื้นที่
 1:370,150
 1:200,000
 1:250,000

1	1	1
2	2	2
3	3	3

กรมแผนที่ทหาร
 1

เล่ม ๘๓ ตอนที่ ๑๐๔ ราชกิจจานุเบกษา ๒๒ พฤศจิกายน ๒๕๐๘

หมายเหตุ:- เหตุผลในการประกาศใช้กฎกระทรวงฉบับนี้ คือ เนื่องจาก
 ป่าแห่งนี้มีไม้สัก ไม้แดง ไม้ประดู่ ไม้ตะแบก ไม้กว้าว ฯลฯ ซึ่งมี
 จำนวนมาก และมีของป่ากับทรัพยากรธรรมชาติอื่นด้วย สมควรกำหนด
 ให้เป็นป่าสงวนแห่งชาติ เพื่อรักษาสภาพป่า ไม้ ของป่า และทรัพยากร
 ธรรมชาติอื่นไว้