



## กฎกระทรวง

ฉบับที่ ๑๐ (พ.ศ. ๒๕๐๗)

ออกตามความในพระราชบัญญัติป่าสงวนแห่งชาติ

พ.ศ. ๒๕๐๗

อาศัยอำนาจตามความในมาตรา ๕ และมาตรา ๖ แห่งพระราชบัญญัติป่าสงวนแห่งชาติ พ.ศ. ๒๕๐๗ รัฐมนตรีว่าการกระทรวงเกษตรออกกฎกระทรวงไว้ ดังต่อไปนี้

กำหนดให้ป่าประดาง และป่าวังเจ้า ในท้องที่ตำบลหนองบัวใต้ และตำบลเชิงทอง อำเภอเมืองตาก จังหวัดตาก ภายในแนวเขตตามแผนที่ท้ายกฎกระทรวงนี้ เป็นป่าสงวนแห่งชาติ

ให้ไว้ ณ วันที่ ๒๐ พฤศจิกายน พ.ศ. ๒๕๐๗

พระประกาศสหกรณ์

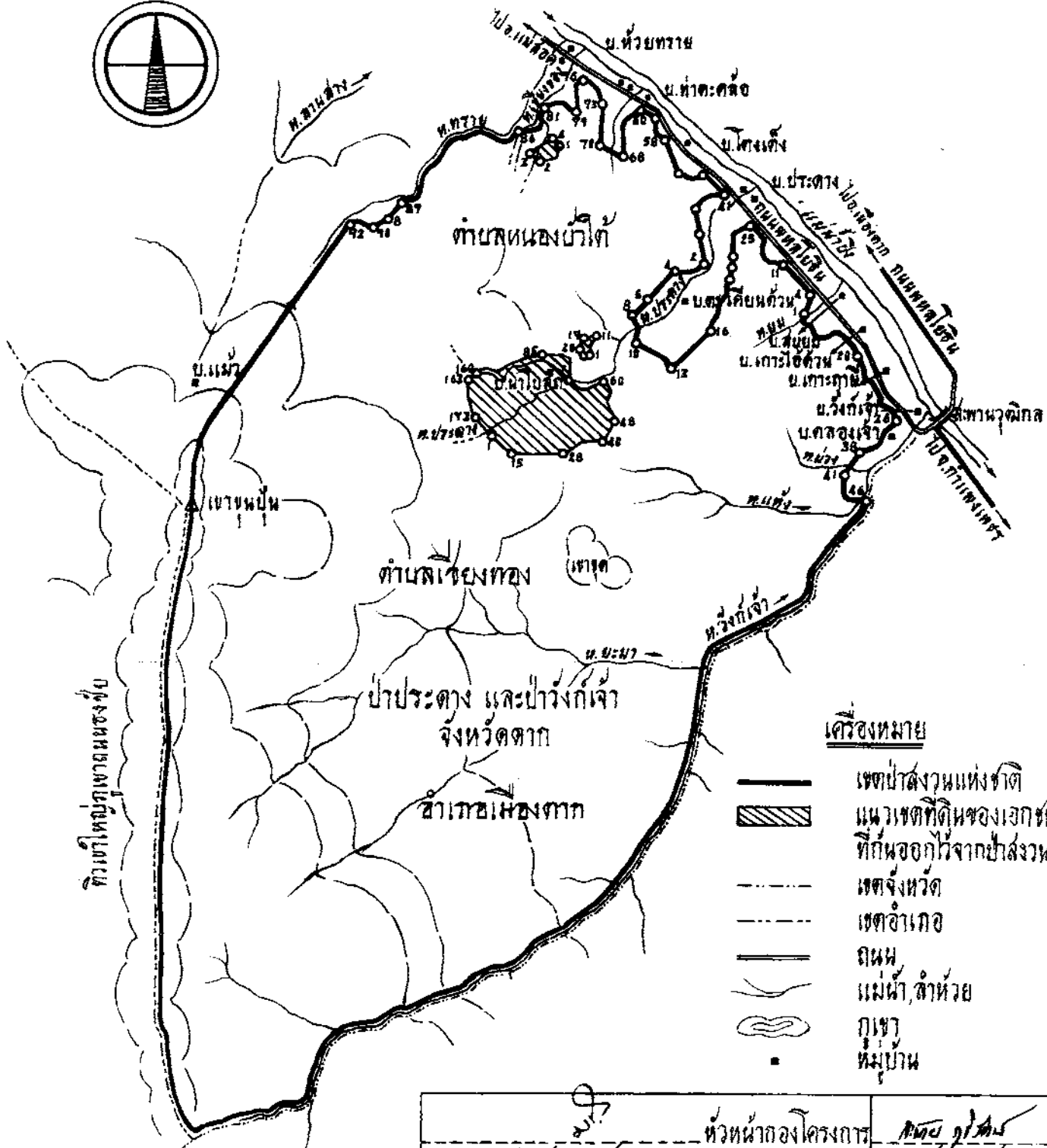
รัฐมนตรีว่าการกระทรวงเกษตร

16° 49' 20"

16° 49' 20"

แผนที่ทำขงกระทรวง  
ฉบับที่ ๑๐ (พ.ศ. ๒๕๐๓)  
ออกตามความในพระราชบัญญัติป่าสงวนแห่งชาติ พ.ศ. ๒๕๐๓  
เนื้อที่ประมาณ ๒๔๐.๐๐ ตารางกิโลเมตร หรือ ๑๓๕,๐๐๐ ไร่  
มาตราส่วน ๑:๒๐๐,๐๐๐

มาตรา ๑๐๐๐ ๐ ๑ ๒ ๓ ๔ ๕ กิโลเมตร



16/ พ.ศ./ ๐7	หัวหน้ากองโครงการ	1 / เม.ย. / ๐7	จำลอง
227 พ.ศ./ ๐7	อธิบดีกรมป่าไม้	15 / ๑๑ / ๐7	

16° 27' 35"

16° 27' 35"

เล่ม ๘๑ ตอนที่ ๑๑๖ ราชกิจจานุเบกษา ๘ ธันวาคม ๒๕๐๗

หมายเหตุ:— เหตุผลในการประกาศใช้กฎกระทรวงฉบับนี้ คือ เนื่องจากป่าแห่งนี้มีไม้สัก ไม้แดง ไม้ประดู่ ไม้ตะแบก ไม้แก้ว และไม้ชนิดอื่น ซึ่งเป็นไม้ชนิดดีมีค่าขึ้นอยู่เป็นปริมาณมาก จำเป็นต้องรักษาสภาพป่า ไม้ ของป่า อันเป็นทรัพยากรธรรมชาติไว้ และเพื่อประโยชน์ทางอื่นอีกส่วนหนึ่ง ซึ่งจะเป็นประโยชน์มากกว่าที่จะใช้พื้นที่แห่งนี้เพื่อกิจการอย่างอื่น จึงสมควรสงวนป่าแห่งนี้ไว้เพื่อประโยชน์แห่งรัฐและประชาชน