



## กฎกระทรวง

ฉบับที่ ๑,๑๕๗ (พ.ศ. ๒๕๓๐)

ออกตามความในพระราชบัญญัติป่าสงวนแห่งชาติ

พ.ศ. ๒๕๐๗

อาศัยอำนาจตามความในมาตรา ๕ และมาตรา ๖ แห่งพระราชบัญญัติป่าสงวนแห่งชาติ พ.ศ. ๒๕๐๗ รัฐมนตรีว่าการกระทรวงเกษตรและสหกรณ์ออกกฎกระทรวงไว้ดังต่อไปนี้

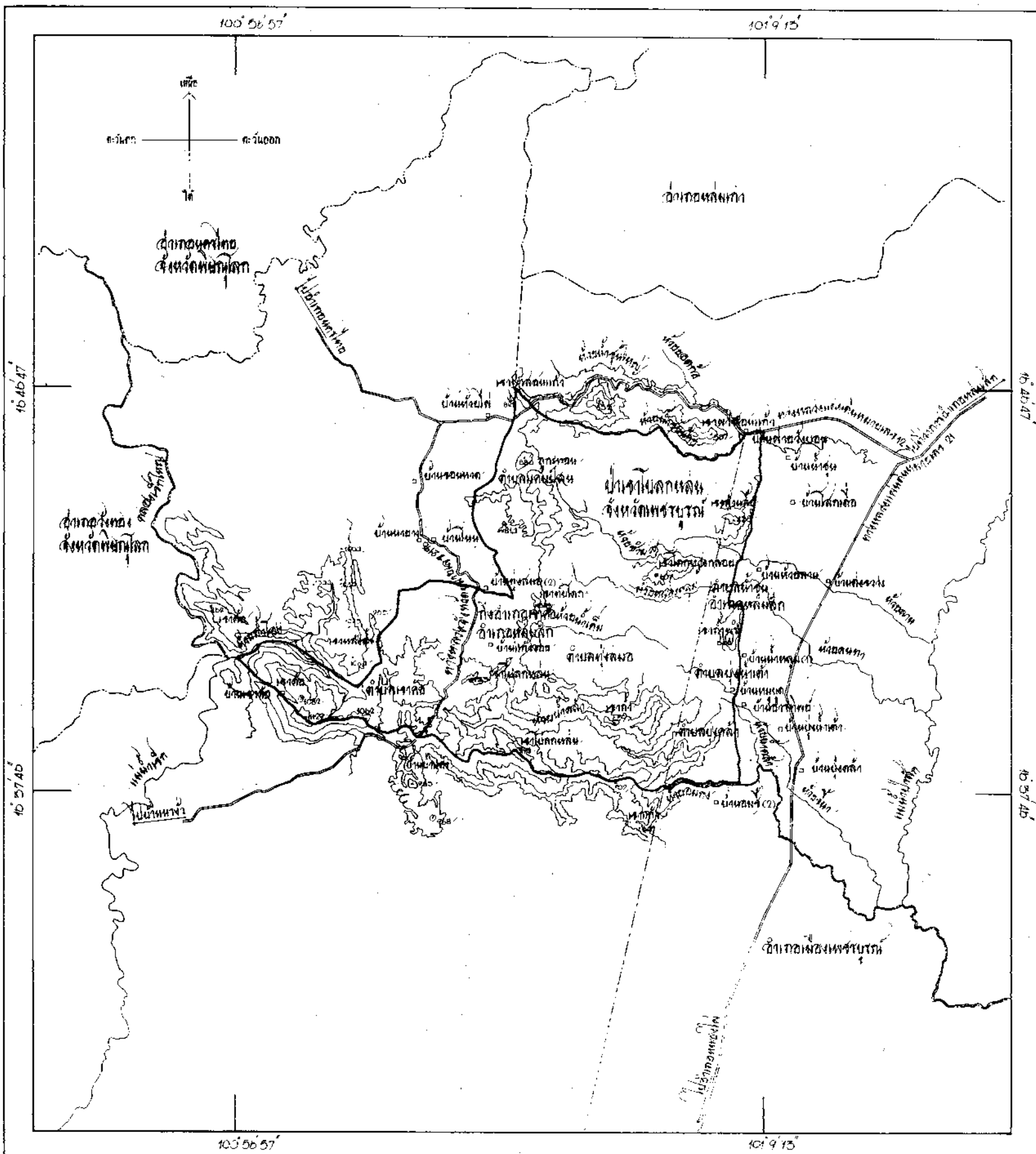
ให้ป่าเขาไปลกหล่น ในท้องที่ตำบลนครมีสัน ตำบลทุ่งสมอ ตำบลเขาค้อ กิ่งอำเภอเขาค้อ อำเภอหล่มสัก และตำบลน้ำขุ่น ตำบลบึงน้ำเต้า ตำบลบึงคล้า อำเภอหล่มสัก จังหวัดเพชรบูรณ์ ภายในแนวเขตตามแผนที่ท้ายกฎกระทรวงนี้ เป็นป่าสงวนแห่งชาติ

ให้ไว้ ณ วันที่ ๒๖ กุมภาพันธ์ พ.ศ. ๒๕๓๐

พลเอก หารุญ อึนนานนท์

รัฐมนตรีว่าการกระทรวงเกษตรและสหกรณ์

แผนผังบริเวณโครงการ  
 ปี 2537 (ค.ศ. 2538)  
 2537  
 16,884 ไร่  
 1,200,000  
 1 2 3 4 5 กิโลเมตร



- บริเวณทาง**
- ถนน
  - รางรถไฟ
  - คลอง
  - เขื่อน
  - สะพาน
  - เสาไฟ
  - บ่อน้ำ

 (นายประจักษ์ วัฒนกุล) วิศวกรโยธา & วิศวกรโยธา วิศวกรโยธา & วิศวกรโยธา	 10 25 37
 10 25 37	 10 25 37

หมายเหตุ:- เหตุผลในการประกาศใช้กฎกระทรวงฉบับนี้ คือ เนื่องจากป่าเขาไปลกหล่ม ในท้องที่ตำบลแกมป๋สน ตำบลทุ่งสมอ ตำบลเขาค้อ ทั้งอำเภอเขาค้อ อำเภอหล่มสัก และตำบลน้ำร้อน ตำบลบึงน้ำเต้า ตำบลบึงจลา อำเภอหล่มสัก จังหวัดเพชรบูรณ์ เนื้อที่ประมาณ ๑๑๖,๘๘๑ ไร่ มีไม้เต็ง ไม้รัง ไม้ชิงชัน ไม้ยาง ไม้ตะเคียน และไม้ชนิดอื่นที่มีค่าจำนวนมาก และมีของป่ากับทรัพยากรธรรมชาติอื่นด้วย สมควรกำหนดเป็นป่าสงวนแห่งชาติ เพื่อรักษาสภาพป่า ไม้ ของป่า และทรัพยากรธรรมชาติอื่นไว้ จึงจำเป็นต้องออกกฎกระทรวงนี้