



กฎกระทรวง

ฉบับที่ ๑,๑๘๔ (พ.ศ. ๒๕๒๕)

ออกตามความในพระราชบัญญัติป่าสงวนแห่งชาติ

พ.ศ. ๒๕๐๗

อาศัยอำนาจตามความในมาตรา ๕ และมาตรา ๖ แห่งพระราชบัญญัติป่าสงวนแห่งชาติ พ.ศ. ๒๕๐๗ รัฐมนตรีว่าการกระทรวงเกษตรและสหกรณ์ออกกฎกระทรวงไว้ดังต่อไปนี้

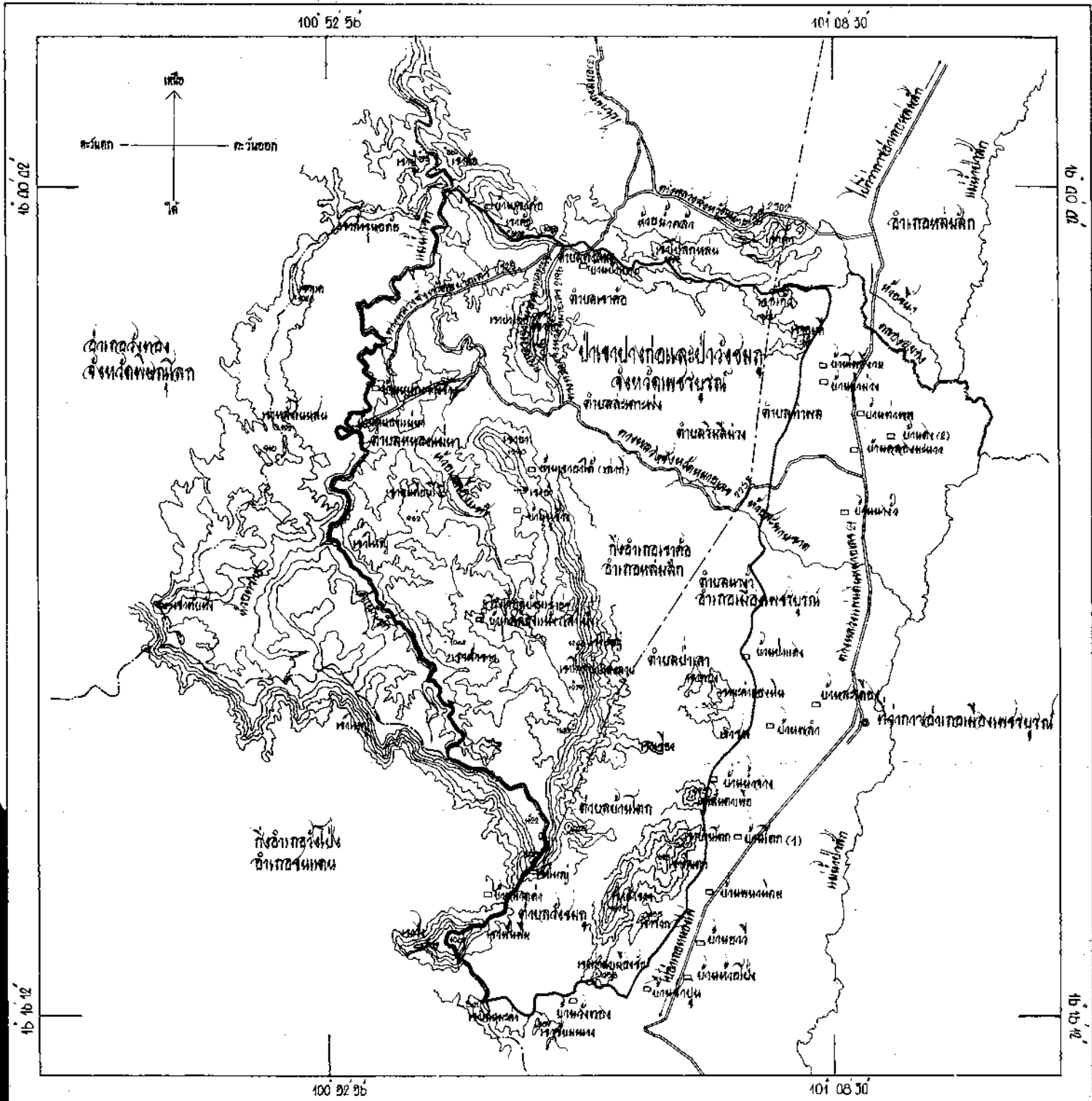
ให้ป่าเขาปางก่อ และป่าวังชมพู ในท้องที่ตำบลทุ่งสมอ ตำบลเขาค้อ ตำบลสะเดาะพง ตำบลหนองแม่นา ตำบลริมสีม่วง กิ่งอำเภอเขาค้อ อำเภอหล่มสัก และตำบลท่าพล ตำบลนางั่ว ตำบลป่าเลา ตำบลบ้านโตก และตำบลวังชมพู อำเภอเมืองเพชรบูรณ์ จังหวัดเพชรบูรณ์ ภายในแนวเขตตามแผนที่ท้ายกฎกระทรวงนี้ เป็นป่าสงวนแห่งชาติ

ให้ไว้ ณ วันที่ ๑๐ พฤศจิกายน พ.ศ. ๒๕๒๕

พลเอก ชาญ ลีนานนท์

รัฐมนตรีว่าการกระทรวงเกษตรและสหกรณ์

แผนที่ทางภูมิศาสตร์
 ฉบับที่ 1,130 (ก.ศ. 2529)
 สังกักรมการแผนที่ราชบัณฑิตยสถาน ส.ศ. 2507
 เนื้อที่ประมาณ 138,169 ไร่
 มาตรฐาน 4 : 300,000



เครื่องหมาย

- เขตจังหวัด
- เขตอำเภอ
- เขตตำบล
- เขตหมู่บ้าน
- แม่น้ำ ลำธาร
- ทางหลวงแผ่นดิน
- ทางรถไฟ
- สถานีรถไฟ
- สถานีโทรคมนาคม
- สถานีวิทยุกระจายเสียง
- สถานีวิทยุโทรทัศน์
- สถานีวิทยุกระจายเสียง
- สถานีวิทยุโทรทัศน์
- สถานีวิทยุกระจายเสียง
- สถานีวิทยุโทรทัศน์

(นาย...) (นาย...) (นาย...)
 ...
 ...
 ...

หมายเหตุ :- เหตุผลในการประกาศใช้กฎกระทรวงฉบับนี้ คือ เนื่องจากชาว
 ป่าก่อ และป่าวังชมพู ในท้องที่ตำบลทุ่งสมอ ตำบลเขาค้อ และตำบลตะเภาพง
 ตำบลหนองแม่นา ตำบลริมส้มม่วง กิ่งอำเภอเขาค้อ อำเภอหล่มสัก และตำบล
 ท่าพล ตำบลนางัว ตำบลน้ำเตา ตำบลบ้านโตก ตำบลวังชมพู อำเภอเมือง
 เพชรบูรณ์ จังหวัดเพชรบูรณ์ เนื้อที่ประมาณ ๔๓๘.๔๖๕ ไร่ ไม้ไม้ตะเคียนทอง
 ไม้ยาง ไม้มะค่าโมง ไม้เหียง ไม้พะยอม ไม้ประดู่ ไม้เตง และไม้ชนิดอื่น
 ไม้จำนวนมาก และมีของป่ากับทรัพยากรธรรมชาติอื่นด้วย สมควรกำหนด
 ไม้ป่าสงวนแห่งชาติ เพื่อรักษาสภาพป่า ไม้ ของป่า และทรัพยากรธรรมชาติ
 อื่นไว้ จึงจำเป็นต้องออกกฎกระทรวงนี้