



### กฎกระทรวง

ฉบับที่ ๑,๑๖๒ (พ.ศ. ๒๕๒๘)

ออกตามความในพระราชบัญญัติป่าสงวนแห่งชาติ

พ.ศ. ๒๕๑๑

อาศัยอำนาจตามความในมาตรา ๕ และมาตรา ๖ แห่งพระราชบัญญัติป่าสงวนแห่งชาติ พ.ศ. ๒๕๑๑ รัฐมนตรีว่าการกระทรวงเกษตรและสหกรณ์ออกกฎกระทรวงไว้ดังต่อไปนี้

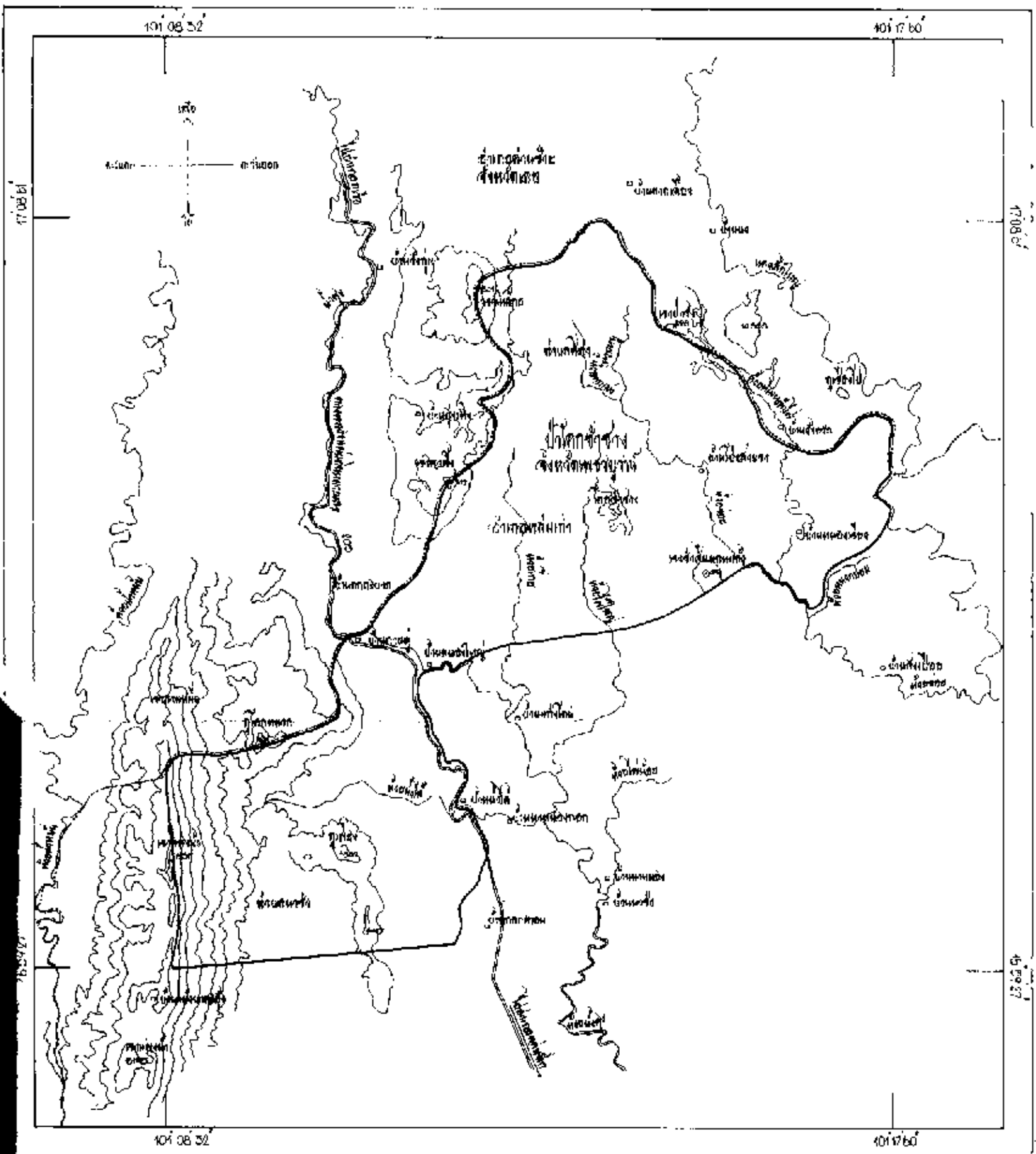
ให้ป่าโคกช้างขาง ในท้องที่ตำบลศิลา และตำบลนาข่า อำเภอหล่มเก่า จังหวัดเพชรบูรณ์ ภายในแนวเขตตามแผนที่ท้ายกฎกระทรวงนี้ เป็นป่าสงวนแห่งชาติ

ให้ไว้ ณ วันที่ ๖ พฤษภาคม พ.ศ. ๒๕๒๘

ณรงค์ วงศ์วรรณ

รัฐมนตรีว่าการกระทรวงเกษตรและสหกรณ์

แผนที่ตำบลภูพานหลวง  
 ฉบับที่ ๑๒๒ (ค.ส. ๒๕๒๒)  
 ครอบคลุมพื้นที่ตำบลภูพานหลวง อำเภอเมืองเลย ค.ส. ๒๕๒๒  
 พื้นที่ประมาณ ๑๘,๒๖๖ ไร่  
 มาตราส่วน ๑ : ๑๐๐,๐๐๐



**สัญลักษณ์**

- ถนนลาดยาง
- ถนนดิน
- ถนนลูกรัง
- แม่น้ำ ลำธาร
- จุดวัดระดับ
- จุด

	นายอำเภอเมืองเลย
	นายช่างเทคนิค
	นายช่างสำรวจ
	นายช่างที่ดิน

เล่ม ๑๐๓ ตอนที่ ๕๗ ราชกิจจานุเบกษา ๕ มิถุนายน ๒๕๒๕

---

หมายเหตุ:- เหตุผลในการประกาศใช้กฎกระทรวงฉบับนี้ คือ เนื่องจากป่าโคก  
ช้างชาง ในท้องที่ตำบลศิลา และตำบลนาจำ อำเภอหล่มเก่า จังหวัดเพชรบูรณ์  
เนื้อที่ประมาณ ๕๒.๒๗๕ ไร่ มีไม้เต็ง ไม้รัง ไม้ยาง ไม้ตะเคียน ไม้แดง และ  
ไม้ชนิดอื่นที่มีค่าจำนวนมาก และมีของป่ากับทรัพยากรธรรมชาติอื่นด้วย สมควร  
กำหนดเป็นป่าสงวนแห่งชาติ เพื่อรักษาสภาพป่า ไม้ ของป่า และทรัพยากร  
ธรรมชาติอื่นไว้ จึงจำเป็นต้องออกกฎกระทรวงนี้