



กฎกระทรวง

ฉบับที่ ๑,๐๖๗ (พ.ศ. ๒๕๒๗)

ออกตามความในพระราชบัญญัติป่าสงวนแห่งชาติ

พ.ศ. ๒๕๐๗

อาศัยอำนาจตามความในมาตรา ๕ และมาตรา ๖ แห่งพระราชบัญญัติป่าสงวนแห่งชาติ พ.ศ. ๒๕๐๗ รัฐมนตรีว่าการกระทรวงเกษตรและสหกรณ์ออกกฎกระทรวงไว้ดังต่อไปนี้

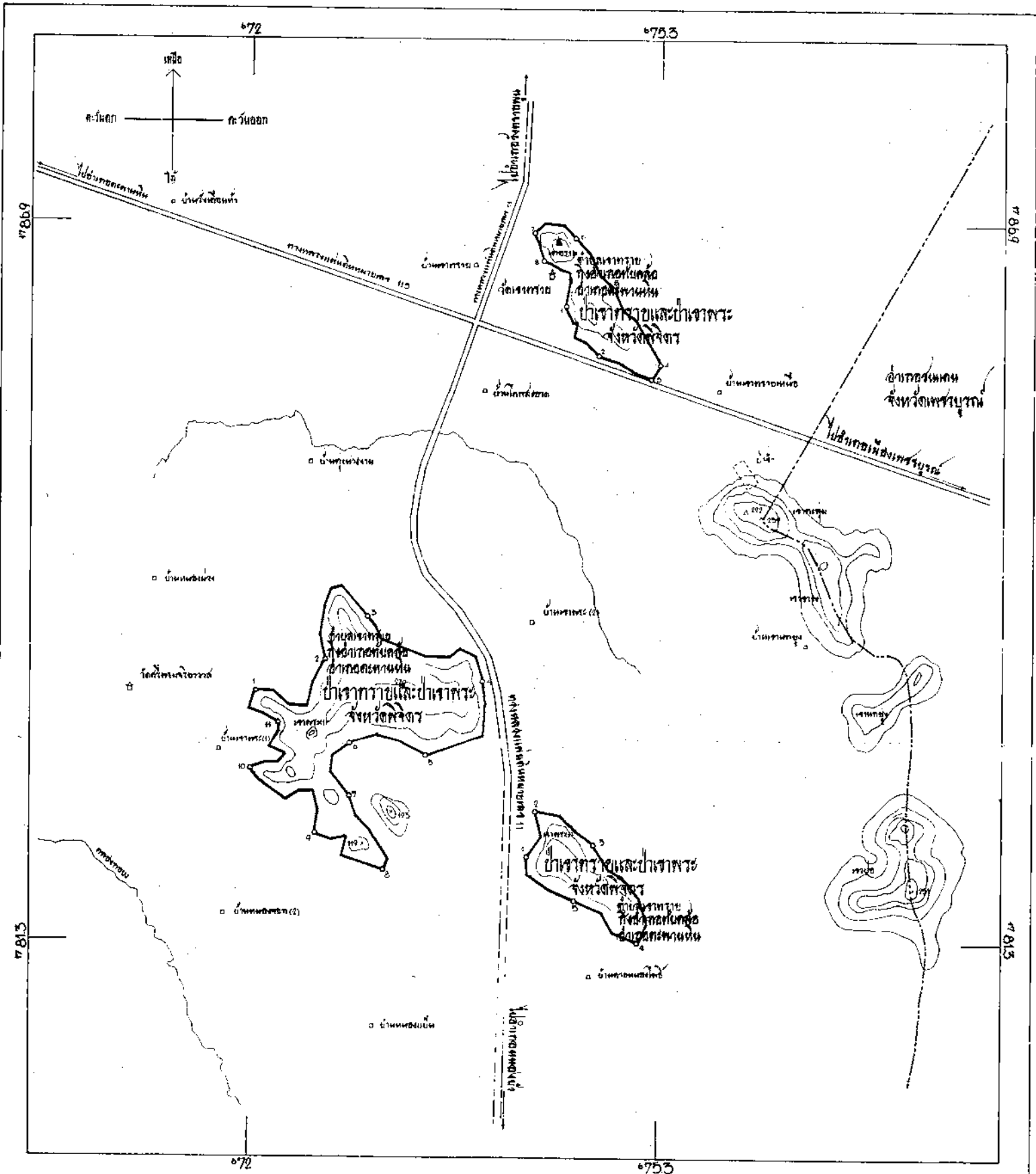
ให้ป่าเขาทรายและป่าเขาพระ ในท้องที่ตำบลเขาทราย กิ่งอำเภอทับคล้อ อำเภอตะพานหิน จังหวัดพิจิตร ภายในแนวเขตตามแผนที่ท้ายกฎกระทรวงนี้ เป็นป่าสงวนแห่งชาติ

ให้ไว้ ณ วันที่ ๑๒ กันยายน พ.ศ. ๒๕๒๗

ณรงค์ วงศ์วรรณ

รัฐมนตรีว่าการกระทรวงเกษตรและสหกรณ์

แผนที่ชุมชน
 ตำบล 1,067 (ก.7 2527)
 องค์การบริหารส่วนตำบลบ้านวังยาง จ.ส.จ. 2507
 เนื้อที่ประมาณ 1,875 ไร่
 ขั้วกราฟิก 1 : 40,000



- สัญลักษณ์**
- เส้นเขตที่ดินของเจ้าของที่ดิน
 - เขตเขตอื่น
 - ทางหลวง ถนน
 - ทางน้ำ คลอง คู
 - พืช ไร่ สวน ไร่
 - บ้าน
 - โรงเรียน
 - วัด
 - เจดีย์

 26. 10. 26	 26
 26 26	 26

เล่ม ๑๑๑ ตอนที่ ๑๖๒ ราชกิจจานุเบกษา ๘ พฤศจิกายน ๒๕๒๗

หมายเหตุ— เหตุผลในการประกาศใช้กฎกระทรวงฉบับนี้ คือ เนื่องจากข้าราชการ
และข้าราชบริพาร มีท้องที่ตำบลเขาทราย กิ่งอำเภอทับคล้อ อำเภอตะพานหิน
จังหวัดพิจิตร เนื้อที่ประมาณ ๑,๘๗๕ ไร่ มีไม้เต็ง ไม้รัง ไม้พลอง ไม้เหียง
ไม้ประดู่ ไม้รวบ และไม้ชนิดอื่นที่มีจำนวนมาก และมีของป่ากับทรัพย์สิน
ธรรมชาติอันด้วย สอดคล้องกำหนดให้เป็นป่าสงวนแห่งชาติ เพื่อรักษาสภาพ
ป่า ของป่า และทรัพย์สินธรรมชาติอันไว้ จึงจำเป็นต้องออกกฎกระทรวงนี้