



กฎกระทรวง

ฉบับที่ ๑,๑๕๖ (พ.ศ. ๒๕๓๐)

ออกตามความในพระราชบัญญัติป่าสงวนแห่งชาติ

พ.ศ. ๒๕๐๗

อาศัยอำนาจตามความในมาตรา ๕ และมาตรา ๖ แห่งพระราชบัญญัติป่าสงวนแห่งชาติ พ.ศ. ๒๕๐๗ รัฐมนตรีว่าการกระทรวงเกษตรและสหกรณ์ออกกฎกระทรวงไว้ดังต่อไปนี้

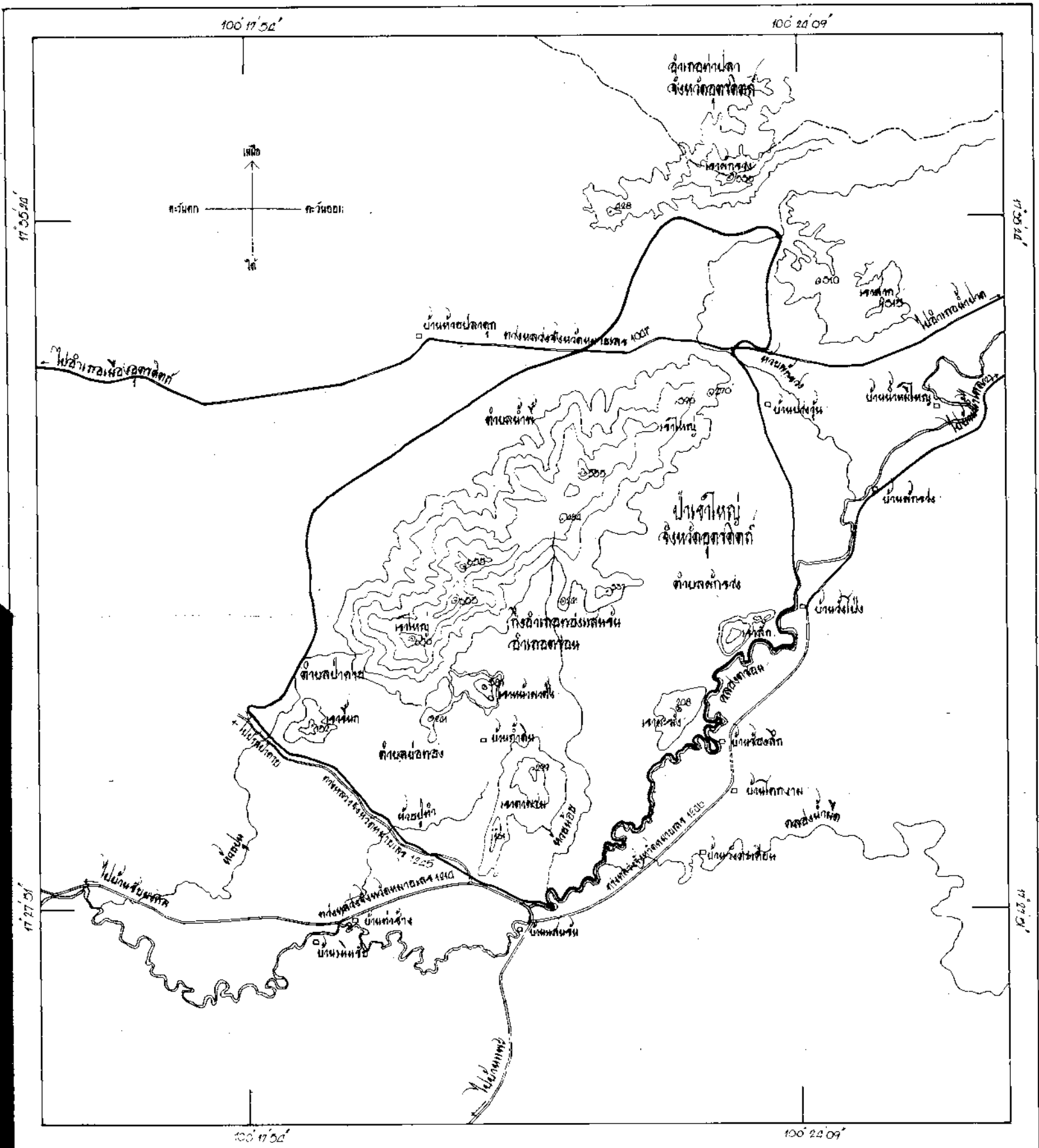
ให้ป่าเขาใหญ่ ในท้องที่ตำบลน้ำพี้ ตำบลฝักขวง ตำบลป่าคาย และตำบลบ่อทอง กิ่งอำเภอทองแสนขัน อำเภอตรอน จังหวัดอุตรดิตถ์ ภายในแนวเขตตามแผนที่ท้ายกฎกระทรวงนี้ เป็นป่าสงวนแห่งชาติ

ให้ไว้ ณ วันที่ ๑๘ กุมภาพันธ์ พ.ศ. ๒๕๓๐

พลเอก ชาญ ลีนานนท์

รัฐมนตรีว่าการกระทรวงเกษตรและสหกรณ์

แผนที่ทำขงกระทรวง
 ฉบับที่ 1190 (ก.ศ. 2533.)
 อุตสาหกรรมและพลังงาน
 มีชื่อประมาณ ๒๐,๑๑๐ ไร่
 ภาวส่วน 1:100,000



คำอธิบาย

- ถนน
- รางรถไฟ
- แม่น้ำ ลำธาร
- ลำน้ำ ลำห้วย
- หมู่บ้าน

	10/11/87
นาย	10/11/87

หมายเหตุ:- เหตุผลในการประกาศใช้กฎกระทรวงฉบับนี้ คือ เนื่องจากป่าเขาใหญ่ ในท้องที่ตำบลน้ำพี้ ตำบลผกขวง ตำบลป่าเถา และตำบลบ่อทอง กิ่งอำเภอทองแสนขัน อำเภอตรอน จังหวัดอุดรธานี เนื้อที่ประมาณ ๕๖,๔๑๐ ไร่ มีไม้ประดู่ ไม้แดง ไม้ตะแบก ไม้เสลา ไม้ชิงชัน ไม้คันทน ไม้ตะคร้อ ไม้ตะคร้อ ไม้พลวง ไม้เหียง ไม้คิ่ง ไม้รัง ไม้รัก ไม้กว้า และไม้ชนิดอื่น ๆ ที่มีจำนวนมาก และมีของป่ากับทรัพยากรธรรมชาติอื่นด้วย สมควรกำหนดเป็นป่าสงวนแห่งชาติ เพื่อรักษาสภาพป่า ไม้ ของป่า และทรัพยากรธรรมชาติอื่นไว้ จึงจำเป็นต้องออกกฎกระทรวงนี้