



กฎกระทรวง

ฉบับที่ ๑,๑๓๕ (พ.ศ. ๒๕๒๘)

ออกตามความในพระราชบัญญัติป่าสงวนแห่งชาติ

พ.ศ. ๒๕๐๗

อาศัยอำนาจตามความในมาตรา ๕ และมาตรา ๖ แห่งพระราชบัญญัติป่าสงวนแห่งชาติ พ.ศ. ๒๕๐๗ รัฐมนตรีว่าการกระทรวงเกษตรและสหกรณ์ออกกฎกระทรวงไว้ดังต่อไปนี้

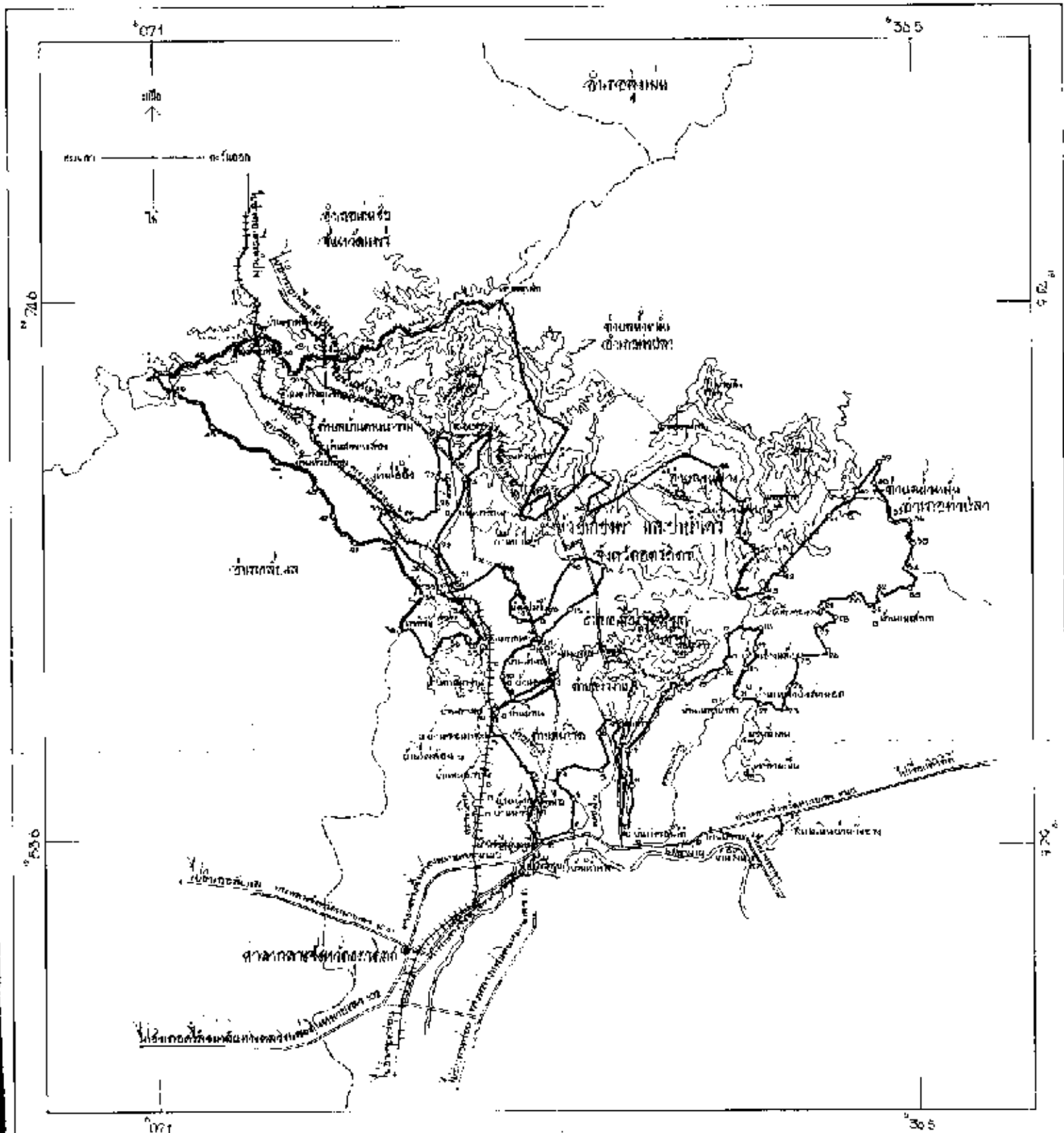
ให้ป่าห้วยเกียงพา และป่าน้ำไคร้ ในท้องที่ตำบลบ้านด่านนาขาม ตำบลขุนฝาง ตำบลลงวาม ตำบลนารัต อำเภอมืองอุดรดิตต์ และตำบลน้ำหมัน อำเภอกำปลา จังหวัดอุดรดิตต์ ภายในแนวเขตตามแผนที่ท้ายกฎกระทรวงนี้ เป็นป่าสงวนแห่งชาติ

ให้ไว้ ณ วันที่ ๔ พฤศจิกายน พ.ศ. ๒๕๒๘

ณรงค์ วงศ์วรรณ

รัฐมนตรีว่าการกระทรวงเกษตรและสหกรณ์

แผนที่ชลประทาน
 พิกัด 4,135 (ก.ร. 2526)
 กรมชลประทาน-จังหวัดสุพรรณบุรี
 ใต้อินทราภิบาล 114,375 ไร่
 มาตราส่วน 1 : 200,000
 ๒๗ ๐๐ ๑ ๒ ๓ ๔ ๕ กิโลเมตร



สัญลักษณ์

- ๒๗๐/๒๗๕ เมตร
- - - ๒๗๕/๒๘๐ เมตร
- ๒๘๐/๒๘๕ เมตร
- ๒๘๕/๒๙๐ เมตร
- ๒๙๐/๒๙๕ เมตร
- ๒๙๕/๓๐๐ เมตร
- ๓๐๐/๓๐๕ เมตร
- ๓๐๕/๓๑๐ เมตร
- ๓๑๐/๓๑๕ เมตร
- ๓๑๕/๓๒๐ เมตร
- ๓๒๐/๓๒๕ เมตร
- ๓๒๕/๓๓๐ เมตร
- ๓๓๐/๓๓๕ เมตร
- ๓๓๕/๓๔๐ เมตร
- ๓๔๐/๓๔๕ เมตร
- ๓๔๕/๓๕๐ เมตร
- ๓๕๐/๓๕๕ เมตร
- ๓๕๕/๓๖๐ เมตร
- ๓๖๐/๓๖๕ เมตร
- ๓๖๕/๓๗๐ เมตร
- ๓๗๐/๓๗๕ เมตร
- ๓๗๕/๓๘๐ เมตร
- ๓๘๐/๓๘๕ เมตร
- ๓๘๕/๓๙๐ เมตร
- ๓๙๐/๓๙๕ เมตร
- ๓๙๕/๔๐๐ เมตร
- ๔๐๐/๔๐๕ เมตร
- ๔๐๕/๔๑๐ เมตร
- ๔๑๐/๔๑๕ เมตร
- ๔๑๕/๔๒๐ เมตร
- ๔๒๐/๔๒๕ เมตร
- ๔๒๕/๔๓๐ เมตร
- ๔๓๐/๔๓๕ เมตร
- ๔๓๕/๔๔๐ เมตร
- ๔๔๐/๔๔๕ เมตร
- ๔๔๕/๔๕๐ เมตร
- ๔๕๐/๔๕๕ เมตร
- ๔๕๕/๔๖๐ เมตร
- ๔๖๐/๔๖๕ เมตร
- ๔๖๕/๔๗๐ เมตร
- ๔๗๐/๔๗๕ เมตร
- ๔๗๕/๔๘๐ เมตร
- ๔๘๐/๔๘๕ เมตร
- ๔๘๕/๔๙๐ เมตร
- ๔๙๐/๔๙๕ เมตร
- ๔๙๕/๕๐๐ เมตร
- ๕๐๐/๕๐๕ เมตร
- ๕๐๕/๕๑๐ เมตร
- ๕๑๐/๕๑๕ เมตร
- ๕๑๕/๕๒๐ เมตร
- ๕๒๐/๕๒๕ เมตร
- ๕๒๕/๕๓๐ เมตร
- ๕๓๐/๕๓๕ เมตร
- ๕๓๕/๕๔๐ เมตร
- ๕๔๐/๕๔๕ เมตร
- ๕๔๕/๕๕๐ เมตร
- ๕๕๐/๕๕๕ เมตร
- ๕๕๕/๕๖๐ เมตร
- ๕๖๐/๕๖๕ เมตร
- ๕๖๕/๕๗๐ เมตร
- ๕๗๐/๕๗๕ เมตร
- ๕๗๕/๕๘๐ เมตร
- ๕๘๐/๕๘๕ เมตร
- ๕๘๕/๕๙๐ เมตร
- ๕๙๐/๕๙๕ เมตร
- ๕๙๕/๖๐๐ เมตร
- ๖๐๐/๖๐๕ เมตร
- ๖๐๕/๖๑๐ เมตร
- ๖๑๐/๖๑๕ เมตร
- ๖๑๕/๖๒๐ เมตร
- ๖๒๐/๖๒๕ เมตร
- ๖๒๕/๖๓๐ เมตร
- ๖๓๐/๖๓๕ เมตร
- ๖๓๕/๖๔๐ เมตร
- ๖๔๐/๖๔๕ เมตร
- ๖๔๕/๖๕๐ เมตร
- ๖๕๐/๖๕๕ เมตร
- ๖๕๕/๖๖๐ เมตร
- ๖๖๐/๖๖๕ เมตร
- ๖๖๕/๖๗๐ เมตร
- ๖๗๐/๖๗๕ เมตร
- ๖๗๕/๖๘๐ เมตร
- ๖๘๐/๖๘๕ เมตร
- ๖๘๕/๖๙๐ เมตร
- ๖๙๐/๖๙๕ เมตร
- ๖๙๕/๗๐๐ เมตร
- ๗๐๐/๗๐๕ เมตร
- ๗๐๕/๗๑๐ เมตร
- ๗๑๐/๗๑๕ เมตร
- ๗๑๕/๗๒๐ เมตร
- ๗๒๐/๗๒๕ เมตร
- ๗๒๕/๗๓๐ เมตร
- ๗๓๐/๗๓๕ เมตร
- ๗๓๕/๗๔๐ เมตร
- ๗๔๐/๗๔๕ เมตร
- ๗๔๕/๗๕๐ เมตร
- ๗๕๐/๗๕๕ เมตร
- ๗๕๕/๗๖๐ เมตร
- ๗๖๐/๗๖๕ เมตร
- ๗๖๕/๗๗๐ เมตร
- ๗๗๐/๗๗๕ เมตร
- ๗๗๕/๗๘๐ เมตร
- ๗๘๐/๗๘๕ เมตร
- ๗๘๕/๗๙๐ เมตร
- ๗๙๐/๗๙๕ เมตร
- ๗๙๕/๘๐๐ เมตร
- ๘๐๐/๘๐๕ เมตร
- ๘๐๕/๘๑๐ เมตร
- ๘๑๐/๘๑๕ เมตร
- ๘๑๕/๘๒๐ เมตร
- ๘๒๐/๘๒๕ เมตร
- ๘๒๕/๘๓๐ เมตร
- ๘๓๐/๘๓๕ เมตร
- ๘๓๕/๘๔๐ เมตร
- ๘๔๐/๘๔๕ เมตร
- ๘๔๕/๘๕๐ เมตร
- ๘๕๐/๘๕๕ เมตร
- ๘๕๕/๘๖๐ เมตร
- ๘๖๐/๘๖๕ เมตร
- ๘๖๕/๘๗๐ เมตร
- ๘๗๐/๘๗๕ เมตร
- ๘๗๕/๘๘๐ เมตร
- ๘๘๐/๘๘๕ เมตร
- ๘๘๕/๘๙๐ เมตร
- ๘๙๐/๘๙๕ เมตร
- ๘๙๕/๙๐๐ เมตร
- ๙๐๐/๙๐๕ เมตร
- ๙๐๕/๙๑๐ เมตร
- ๙๑๐/๙๑๕ เมตร
- ๙๑๕/๙๒๐ เมตร
- ๙๒๐/๙๒๕ เมตร
- ๙๒๕/๙๓๐ เมตร
- ๙๓๐/๙๓๕ เมตร
- ๙๓๕/๙๔๐ เมตร
- ๙๔๐/๙๔๕ เมตร
- ๙๔๕/๙๕๐ เมตร
- ๙๕๐/๙๕๕ เมตร
- ๙๕๕/๙๖๐ เมตร
- ๙๖๐/๙๖๕ เมตร
- ๙๖๕/๙๗๐ เมตร
- ๙๗๐/๙๗๕ เมตร
- ๙๗๕/๙๘๐ เมตร
- ๙๘๐/๙๘๕ เมตร
- ๙๘๕/๙๙๐ เมตร
- ๙๙๐/๙๙๕ เมตร
- ๙๙๕/๑๐๐๐ เมตร

๒๓ ๐๐ ๑ ๒ ๓ ๔ ๕ กิโลเมตร
 ๒๓ ๐๐ ๑ ๒ ๓ ๔ ๕ กิโลเมตร
 ๒๓ ๐๐ ๑ ๒ ๓ ๔ ๕ กิโลเมตร

เล่ม ๑๐๒ ตอนที่ ๑๗๘ ราชกิจจานุเบกษา ๒๗ พฤศจิกายน ๒๕๒๘

หมายเหตุ :- เหตุผลในการประกาศใช้กฎกระทรวงฉบับนี้ คือ เนื่องจากป่า
ห้วยเกยงพาและบ้านาไคร้ในท้องที่ตำบลบ้านค่านาขาม ตำบลขุนฝาง ตำบล
งวงม ตำบลน้ำริด อำเภอเมืองอุดรดิตถ์ และตำบลน้ำหมัน อำเภอบ้านฝาง
จังหวัดอุดรดิตถ์ เนื้อที่ประมาณ ๑๑๔,๓๗๕ ไร่ มีไม้แดง ไม้เต็ง ไม้ประดู่
ไม้พลวง ไม้ยาง ไม้ตะเคียนและไม้ชนิดอื่นที่มีค่าจำนวนมาก และมีของป่า
กับทรัพยากรธรรมชาติอื่นด้วย สมควรกำหนดเป็นป่าสงวนแห่งชาติเพื่อรักษาสภาพ
ป่า ไม้ ของป่า และทรัพยากรธรรมชาติอื่นไว้ จึงจำเป็นต้องออกกฎกระทรวงนี้