



กฎกระทรวง

ฉบับที่ ๖๐ (พ.ศ. ๒๕๐๒)

ออกตามความในพระราชบัญญัติคุ้มครองและสงวนป่า

พุทธศักราช ๒๕๐๑

อาศัยอำนาจตามความในมาตรา ๑๐ และมาตรา ๒๖ แห่งพระราชบัญญัติคุ้มครองและสงวนป่า พุทธศักราช ๒๕๐๑ ซึ่งได้แก้ไขเพิ่มเติมโดยพระราชบัญญัติคุ้มครองและสงวนป่า (ฉบับที่ ๓) พ.ศ. ๒๕๐๗ รัฐมนตรีว่าการกระทรวงเกษตรและสหกรณ์ออกกฎกระทรวงไว้ ดังต่อไปนี้

เล่ม ๗๖ ตอนที่ ๑๑๒ ราชกิจจานุเบกษา ๙ ธันวาคม ๒๕๐๒

ให้ป่านาอิน - นายาง ในท้องที่ตำบลนาอิน และตำบล
 นายาง อำเภอพิชัย จังหวัดอุตรดิตถ์ ภายในแนวเขตตาม
 แผนที่ท้ายกฎกระทรวงนี้ เป็นป่าสงวน

ให้ไว้ ณ วันที่ ๑๕ ตุลาคม พ.ศ. ๒๕๐๒

พลเอก สุรจิต ขจรเศิรินทร์

รัฐมนตรีว่าการกระทรวงเกษตร

กรมการที่ดิน

ฉบับที่ ๒๐ (ค.ศ. ๒๕๒๖)

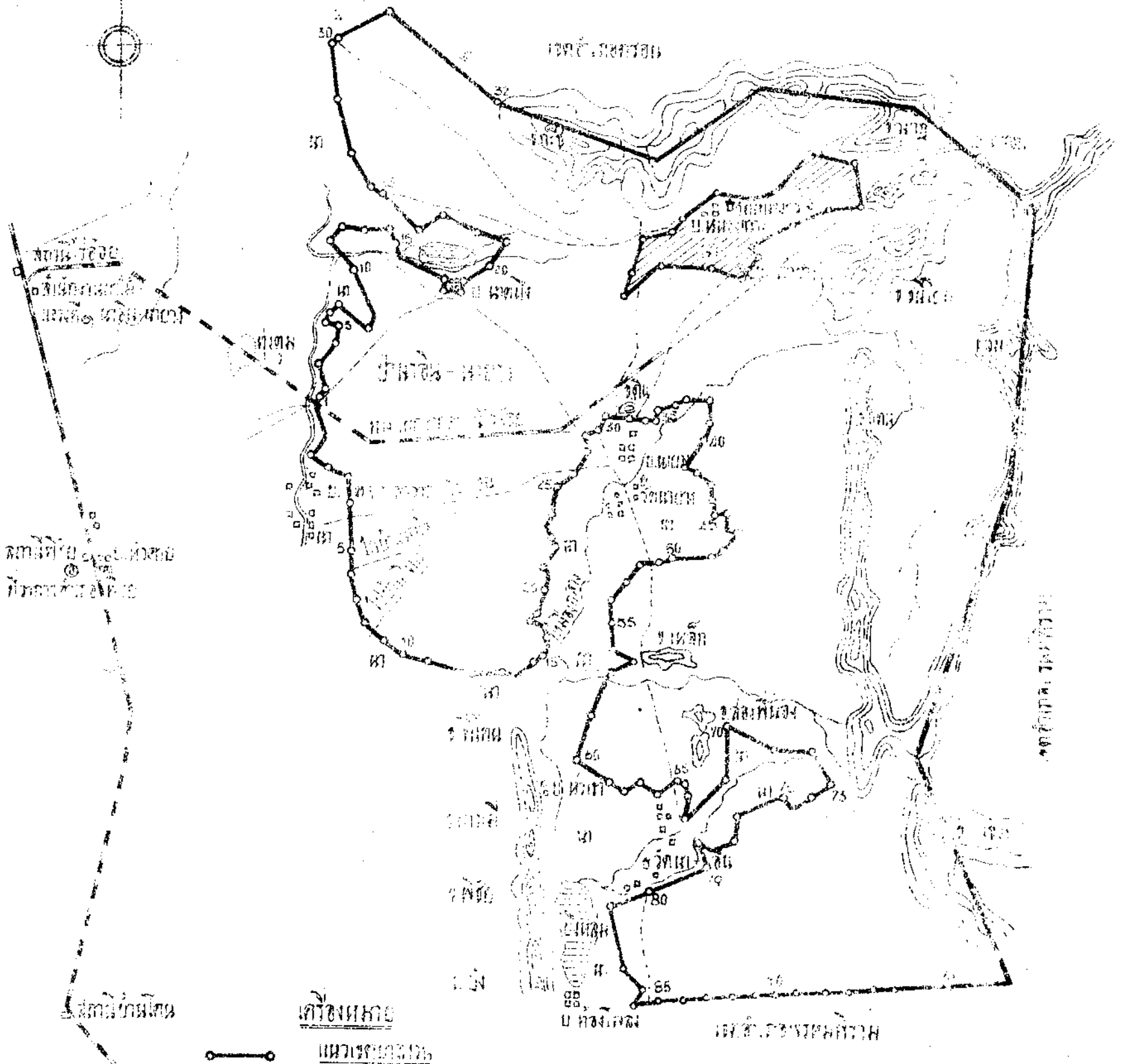
แสดงพื้นที่ที่ดินของรัฐในเขตตำบล...

มาตรา ๑:๑๐๐,๐๐๐

๒๕๒๖

๒๕๒๖

พื้นที่ดิน ๑๖๐๐๐ ตารางวา



เครื่องหมาย

- แนวเขตที่ดิน
- ถนน
- ลำน้ำ
- บ่อน้ำ
- พื้นที่ป่าสงวนแห่งชาติ
- ทางรถไฟ

Handwritten signatures and dates in Thai script, including '๒๕๒๖' and '๒๕๒๖'.

เล่ม ๑๖ ตอนที่ ๑๑๒ ราชกิจจานุเบกษา ๘ ธันวาคม ๒๕๐๒

หมายเหตุ เนื่องจากน้ำแห้งน้ำไม่ขุ่นดีมีค่าบดปริมาณมาก เช่น
ไม้สัก แดง ประดู่ ตะแบก เต็ง รัง พอลอง มีเลขที่ประมาณ ๑๕๐
ตารางกิโลเมตร เหมาะสมที่จะส่งมอบไว้เพื่อให้ไม้ไม้ใช้ตลอดไป อันจะ
เป็นประโยชน์มากกว่าที่จะแผ้วถางลงเป็นที่เพาะปลูกหรือเพื่อกิจการ
อย่างอื่น จึงสมควรจัดการส่งมอบน้ำแห้งนี้ไว้เพื่อประโยชน์แห่งรัฐและ
ประชาชน.