



## กฎกระทรวง

ฉบับที่ ๑๒๒ (พ.ศ. ๒๕๒๓)

ออกตามความในพระราชบัญญัติบำนาญแห่งชาติ

พ.ศ. ๒๕๐๗

อาศัยอำนาจตามความในมาตรา ๕ และมาตรา ๗ แห่งพระราชบัญญัติบำนาญแห่งชาติ พ.ศ. ๒๕๐๗ รัฐมนตรีว่าการกระทรวงเกษตรและสหกรณ์ออกกฎกระทรวงไว้ดังต่อไปนี้

ให้เพิกถอนบำนาญผู้ปฏิบัติงานในท้องที่ตำบลแม่ลาหลวง ตำบลแม่ลาน้อย ตำบลท่าพาน้ำปืม อำเภอแม่ลาน้อย และตำบลแม่คง ตำบลบ้านกาศ ตำบลแม่ยวม ตำบลสบบเมย อำเภอแม่สะเรียง จังหวัดแม่ฮ่องสอน ซึ่งเป็นบำนาญแห่งชาติ ตามกฎกระทรวง ฉบับที่ ๑๑๖ (พ.ศ. ๒๕๐๖) ออกตามความในพระราชบัญญัติคุ้มครองและสงวนบำนาญข้าราชการ ๒๕๑๑ นอกจากการเป็นบำนาญแห่งชาติ บางส่วน ภายในแนวเขตที่เพิกถอนตามแผนทหายกฎกระทรวงนี้

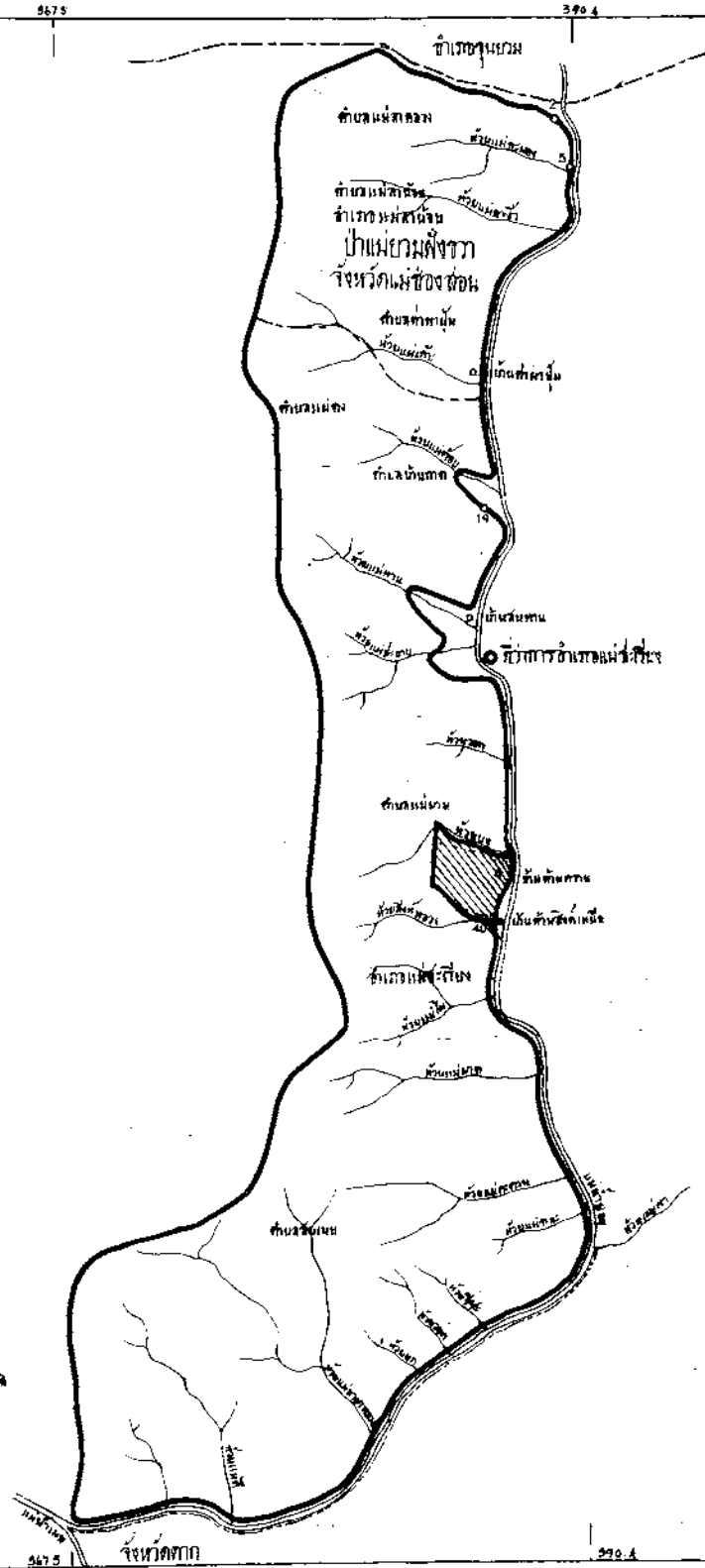
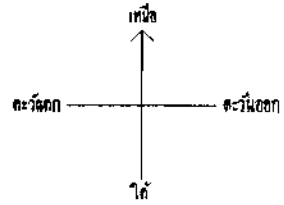
ให้ไว้ ณ วันที่ ๑๕ ธันวาคม พ.ศ. ๒๕๒๓

ป. วรรณสุต

รัฐมนตรีว่าการกระทรวงเกษตรและสหกรณ์

แผนที่ทำนองราชการ  
 ฉบับที่ 822 (ท.ร. 2521 )  
 ราชการกรมแผนที่ทหารบก  
 จังหวัดแม่ฮ่องสอน 8,875 ไร่  
 มาตรฐาน : 400,000

1:400,000 0 2 4 6 8 กิโลเมตร



เทวียงทฤษฎ

- เขตแดนประเทศจีน
- เขตแดนจังหวัดแม่ฮ่องสอน
- ทางหลวง
- ทางดิน
- ทางรถไฟ
- ทางน้ำ
- ทางน้ำ
- ทางน้ำ

<i>[Signature]</i> ๒๗/๑๑/๒๕๒๑	ผู้ควบคุมงาน ๒๗/๑๑/๒๕๒๑	<i>[Signature]</i> ๒๗/๑๑/๒๕๒๑	เจ้าหน้า ๒๗/๑๑/๒๕๒๑
<i>[Signature]</i> ๒๗/๑๑/๒๕๒๑	ผู้ควบคุมงาน ๒๗/๑๑/๒๕๒๑	<i>[Signature]</i> ๒๗/๑๑/๒๕๒๑	เจ้าหน้า ๒๗/๑๑/๒๕๒๑

หมายเหตุ:- เหตุผลในการประกาศใช้กฎกระทรวงฉบับนี้ คือ เนื่องจากบ้านแม่ขว่มฝั่งขวา ในท้องที่ตำบลแม่ลาหลวง ตำบลแม่ลาน้อย ตำบลท่าผาบ้านอำเภอแม่ลาน้อย และตำบลแม่คง ตำบลบ้านกาด ตำบลแม่ขว่ม ตำบลสบเมย อำเภอแม่สะเรียง จังหวัดแม่ฮ่องสอน ซึ่งเป็นป่าสงวนแห่งชาติ ตามกฎกระทรวงฉบับที่ ๑๗๖ (พ.ศ. ๒๕๐๖) ออกตามความในพระราชบัญญัติคุ้มครองและสงวนป่า พุทธศักราช ๒๔๘๑ ได้มีมติคณะรัฐมนตรี เมื่อวันที่ ๑๘ มกราคม พ.ศ. ๒๕๐๘ อนุมัติให้เบียดสรรพะศาลา ตำบลแม่ขว่ม อำเภอแม่สะเรียง จังหวัดแม่ฮ่องสอน สมควรเพิกถอนที่ดินดังกล่าวในบ้านแม่ขว่มฝั่งขวา ออกจากการเป็นป่าสงวนแห่งชาติ บางส่วน จึงจำเป็นต้องออกกฎกระทรวงนี้