



## กฎกระทรวง

ฉบับที่ ๑,๑๘๗ (พ.ศ. ๒๕๒๕)

ออกตามความในพระราชบัญญัติป่าสงวนแห่งชาติ

พ.ศ. ๒๕๐๗

อาศัยอำนาจตามความในมาตรา ๕ และมาตรา ๖ แห่งพระราชบัญญัติป่าสงวนแห่งชาติ พ.ศ. ๒๕๐๗ รัฐมนตรีว่าการกระทรวงเกษตรและสหกรณ์ออกกฎกระทรวงไว้ดังต่อไปนี้

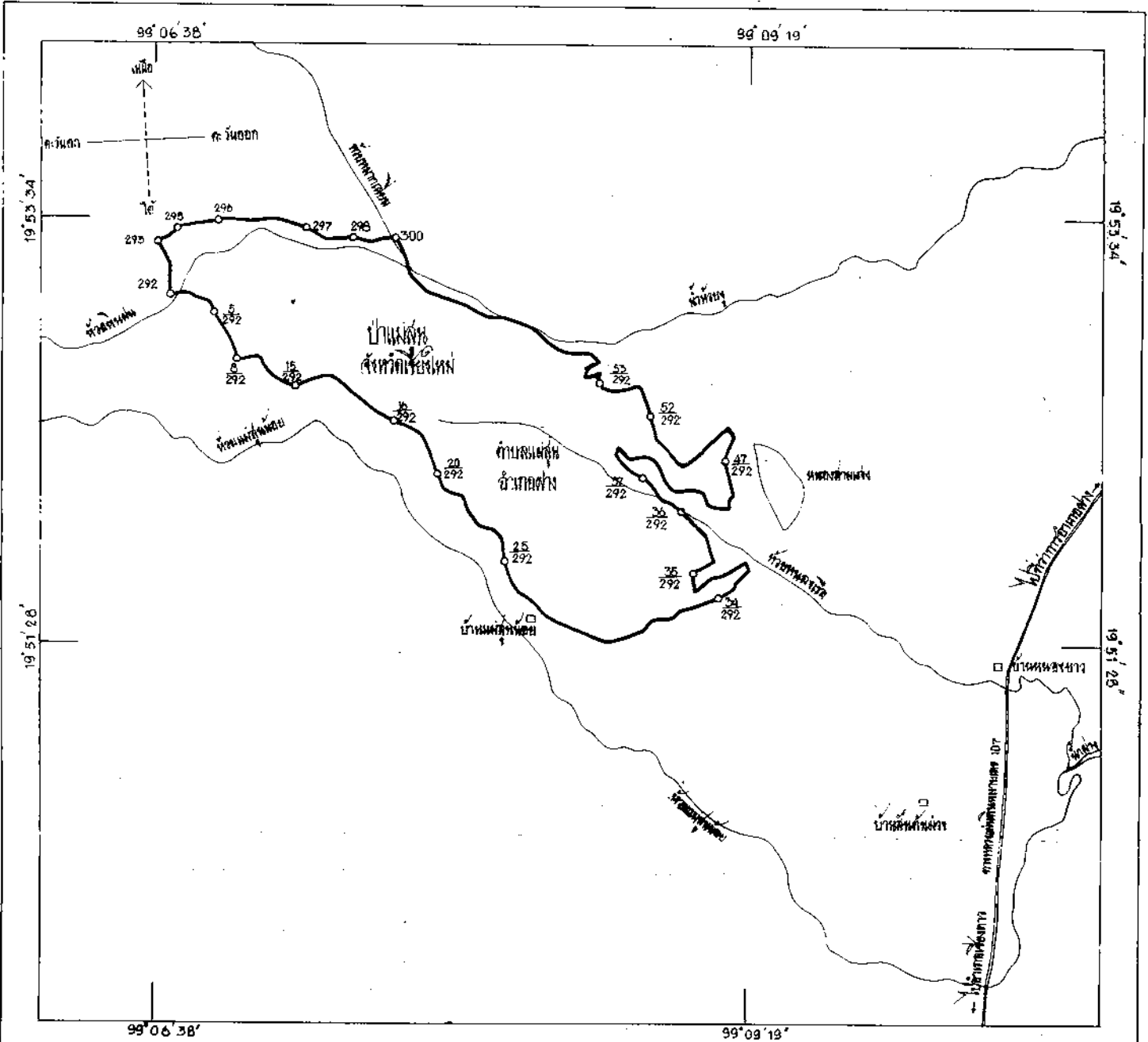
ให้ป่าแม่สูน ในท้องที่ตำบลแม่สูน อำเภอฝาง จังหวัดเชียงใหม่ ภายในแนวเขตตามแผนที่ท้ายกฎกระทรวงนี้ เป็นป่าสงวนแห่งชาติ

ให้ไว้ ณ วันที่ ๑๕ พฤศจิกายน พ.ศ. ๒๕๒๕

พลเอก ชาญ ลีนานนท์

รัฐมนตรีว่าการกระทรวงเกษตรและสหกรณ์

แผนที่ทำขงกฎกระทรวง  
 ฉบับที่ 1.187 (พ.ศ. 2529)  
 ออกตามความในพระราชบัญญัติผังเมืองแห่งชาติ พ.ศ. 2507  
 เนื้อที่ประมาณ 3.906...ไร่  
 มาตรฐาน 1 : 50,000



**ตารางหมายเหตุ**

- แปลงที่ดินของทางราชการ
- ขั้วแปลงที่ดิน
- แม่น้ำ คลอง ห้วย
- แนวเขตที่ดิน
- หนอง

<p><i>[Signature]</i>          31/10/29          (นายสมศักดิ์ สุพรรณสุโขทัย)          ผู้อำนวยการกองจัดการที่ดินและผังเมือง</p>	<p><i>[Signature]</i>          13/10/29</p>
<p><i>[Signature]</i>          31/10/29          (นายสมศักดิ์ สุพรรณสุโขทัย)          รองผู้อำนวยการกองจัดการที่ดินและผังเมือง</p>	<p><i>[Signature]</i>          14/10/29</p>

เล่ม ๑๐๓ ตอนที่ ๒๑๖ ราชกิจจานุเบกษา ๘ ธันวาคม ๒๕๒๕

หมายเหตุ:- เหตุผลในการประกาศใช้กฎกระทรวงฉบับนี้ คือ เนื่องจากป่า  
แม่สุน ในท้องที่ตำบลแม่สุน อำเภอฝาง จังหวัดเชียงใหม่ เนื้อที่ประมาณ  
๓,๕๐๖ ไร่ มีไม้ยาง ไม้สัก ไม้แดง ไม้รูกฟ้า ไม้ตะเคียนหนู และไม้ชนิด  
อื่นที่มีค่าจำนวนมาก และมีของป่ากับทรัพยากรธรรมชาติอันด้วย สมควรกำหนด  
ให้เป็นป่าสงวนแห่งชาติ เพื่อรักษาสภาพป่า ไม้ ของป่า และทรัพยากรชาติ  
อันไว้ จึงจำเป็นต้องออกกฎกระทรวงนี้