



### กฎกระทรวง

ฉบับที่ ๑,๑๔๖ (พ.ศ. ๒๕๒๗)

ออกตามความในพระราชบัญญัติป่าสงวนแห่งชาติ

พ.ศ. ๒๕๐๓

อาศัยอำนาจตามความในมาตรา ๕ และมาตรา ๖ แห่งพระราชบัญญัติป่าสงวนแห่งชาติ พ.ศ. ๒๕๐๓ รัฐมนตรีว่าการกระทรวงเกษตรและสหกรณ์ออกกฎกระทรวงไว้ดังต่อไปนี้

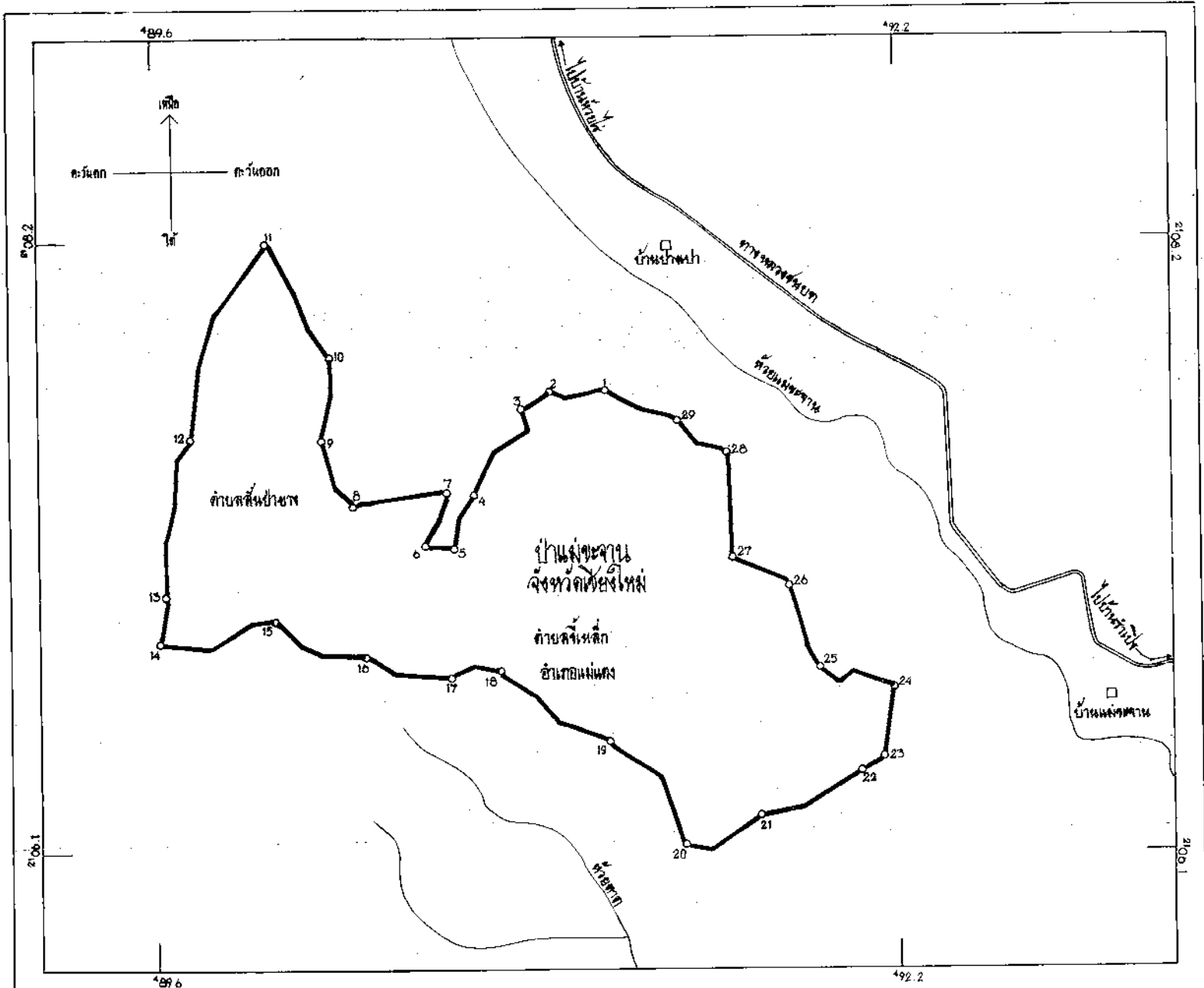
ให้นาแม่ขะงาน ในท้องที่ตำบลสันป่ายาง และตำบลเหล็ก อำเภอมะแมง จังหวัดเชียงใหม่ ภายในแนวเขตตามแผนที่ท้ายกฎกระทรวงนี้ เป็นป่าสงวนแห่งชาติ

ให้ไว้ ณ วันที่ ๒๕ ธันวาคม พ.ศ. ๒๕๒๗

ณรงค์ วงศ์วรรณ

รัฐมนตรีว่าการกระทรวงเกษตรและสหกรณ์

แผนที่ทำขุดทุกระวาง  
 ฉบับที่ 1,146 (ท.ศ. 2528)  
 ออกตามความในพระราชบัญญัติว่าด้วยแผนผังที่ พ.ศ. 2507  
 เนื้อที่ประมาณ 1,350 ไร่  
 มาตรฐาน 1 : 20,000



- เครื่องหมาย**
- เขตติดต่อของที่ดิน
  - ทางหลวง
  - แม่น้ำ คลอง ลำน้ำ
  - หมู่บ้าน

	10 มี.ค. 28		3 มี.ค. 28
	15 มี.ค. 28		9 มี.ค. 28

หมายเหตุ:- เหตุผลในการประกาศใช้กฎกระทรวงฉบับนี้ คือ เนื่องจากบำเหน็จงาน  
ในท้องที่ตำบลสันป่าตอง และตำบลขี้เหล็ก อำเภอแม่แตง จังหวัดเชียงใหม่  
เมื่อประมาณ ๑,๓๕๐ ไร่ มีไม้เต็ง ไม้รัง ไม้เหียง ไม้พลวง และไม้ชนิดอื่น  
ที่มีค่าจำนวนมากและมีของป่ากับทรัพยากรธรรมชาติอันด้วย สมควรกำหนดเป็น  
ป่าสงวนแห่งชาติเพื่อรักษาสภาพป่า ไม้ ของป่า และทรัพยากรธรรมชาติอันไว้  
จึงจำเป็นต้องออกกฎกระทรวงนี้