



กฎกระทรวง

ฉบับที่ ๕๒๔ (พ.ศ. ๒๕๑๖)

ออกตามความในพระราชบัญญัติป่าสงวนแห่งชาติ

พ.ศ. ๒๕๐๗

อาศัยอำนาจตามความในมาตรา ๕ และมาตรา ๖ แห่งพระราชบัญญัติป่าสงวนแห่งชาติ พ.ศ. ๒๕๐๗ รัฐมนตรีว่าการกระทรวงเกษตรและสหกรณ์ออกกฎกระทรวงไว้ ดังต่อไปนี้

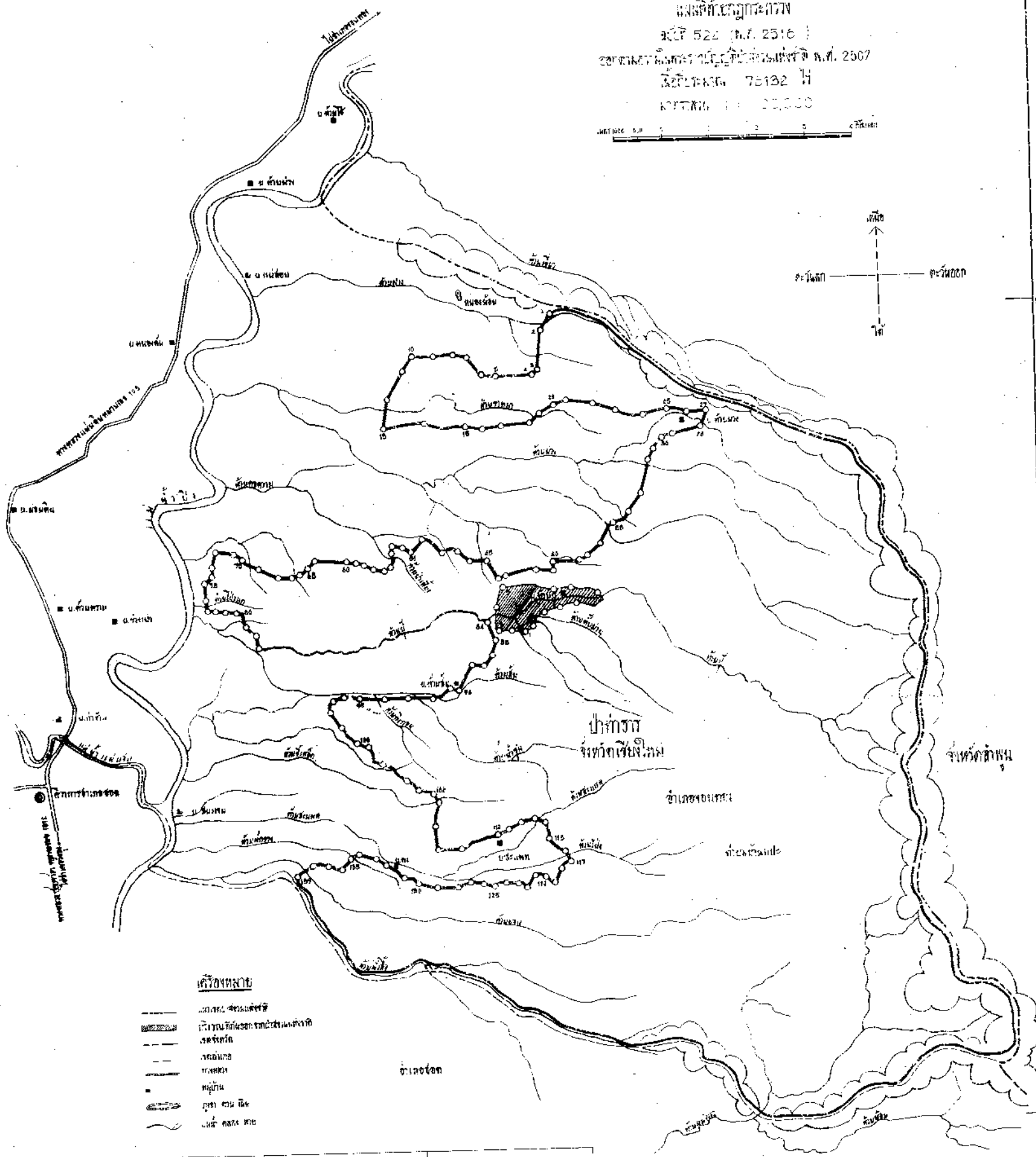
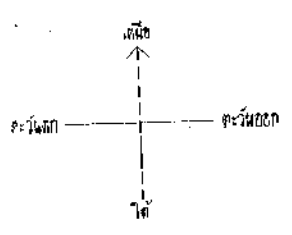
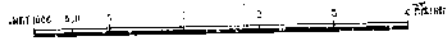
ให้ป่าท่าธาร ในท้องที่ตำบลบ้านแปะ อำเภอจอมทอง จังหวัดเชียงใหม่ ภายในแนวเขตตามแผนที่ท้ายกฎกระทรวงนี้ เป็นป่าสงวนแห่งชาติ

ให้ไว้ ณ วันที่ ๒๗ มีนาคม พ.ศ. ๒๕๑๖

พลอากาศเอก ทวี จุลละทรัพย์

รัฐมนตรีว่าการกระทรวงเกษตรและสหกรณ์

กรมแผนที่ทหารบก
 ร.ท. 524 (ร.ท. 2516)
 กองแผนที่และรังวัด กรมแผนที่ทหารบก พ.ศ. 2507
 1:50,000
 75132 74
 25,000



- เครื่องหมาย**
- เส้นเขต จังหวัด
 - เส้นเขต อำเภอ
 - เส้นเขต ตำบล
 - เส้นเขต หมู่บ้าน
 - เส้นเขต ทุ่งนา
 - เส้นเขต ถนน
 - เส้นเขต แม่น้ำ
 - เส้นเขต ลำน้ำ
 - เส้นเขต คลอง
 - เส้นเขต เสาไฟฟ้า
 - เส้นเขต ขนส่ง

24	3	ผู้ดำเนินการ ร.ท. 524 (ร.ท. 2516)	16	3	3
24	3	อธิบดีกรมแผนที่ทหารบก	16	3	3

เล่ม ๕๐ ตอนที่ ๔๕ ราชกิจจานุเบกษา ๑ พฤษภาคม ๒๕๑๖

หมายเหตุ:— เหตุผลในการประกาศใช้กฎกระทรวงฉบับนี้ คือ เนื่องจาก
 ป่าทำธาร ในท้องที่ตำบลบ้านแปะ อำเภอจอมทอง จังหวัดเชียงใหม่
 มีไม้ตะเคียน ไม้สัก ไม้ประดู่ ไม้แดง ไม้เต็ง ไม้รัง ไม้ตะแบก ไม้ก่อ
 และไม้ชนิดอื่นที่มีค่าจำนวนมาก และมีของป่ากับทรัพยากรธรรมชาติ
 อื่นด้วย สมควรกำหนดให้เป็นป่าสงวนแห่งชาติ เพื่อรักษาสภาพป่า ไม้
 ของป่า และทรัพยากรธรรมชาติอื่นไว้ จึงจำเป็นต้องออกกฎกระทรวง
 ฉบับนี้