



กฎกระทรวง

ฉบับที่ ๑,๑๗๕ (พ.ศ. ๒๕๒๕)

ออกตามความในพระราชบัญญัติป่าสงวนแห่งชาติ

พ.ศ. ๒๕๐๗

อาศัยอำนาจตามความในมาตรา ๕ และมาตรา ๖ แห่งพระราชบัญญัติป่าสงวนแห่งชาติ พ.ศ. ๒๕๐๗ รัฐมนตรีว่าการกระทรวงเกษตรและสหกรณ์ออกกฎกระทรวงไว้ดังต่อไปนี้

ข้อ ๑ ให้ยกเลิกกฎกระทรวง ฉบับที่ ๔๕๕ (พ.ศ. ๒๕๑๕) ออกตามความในพระราชบัญญัติป่าสงวนแห่งชาติ พ.ศ. ๒๕๐๗

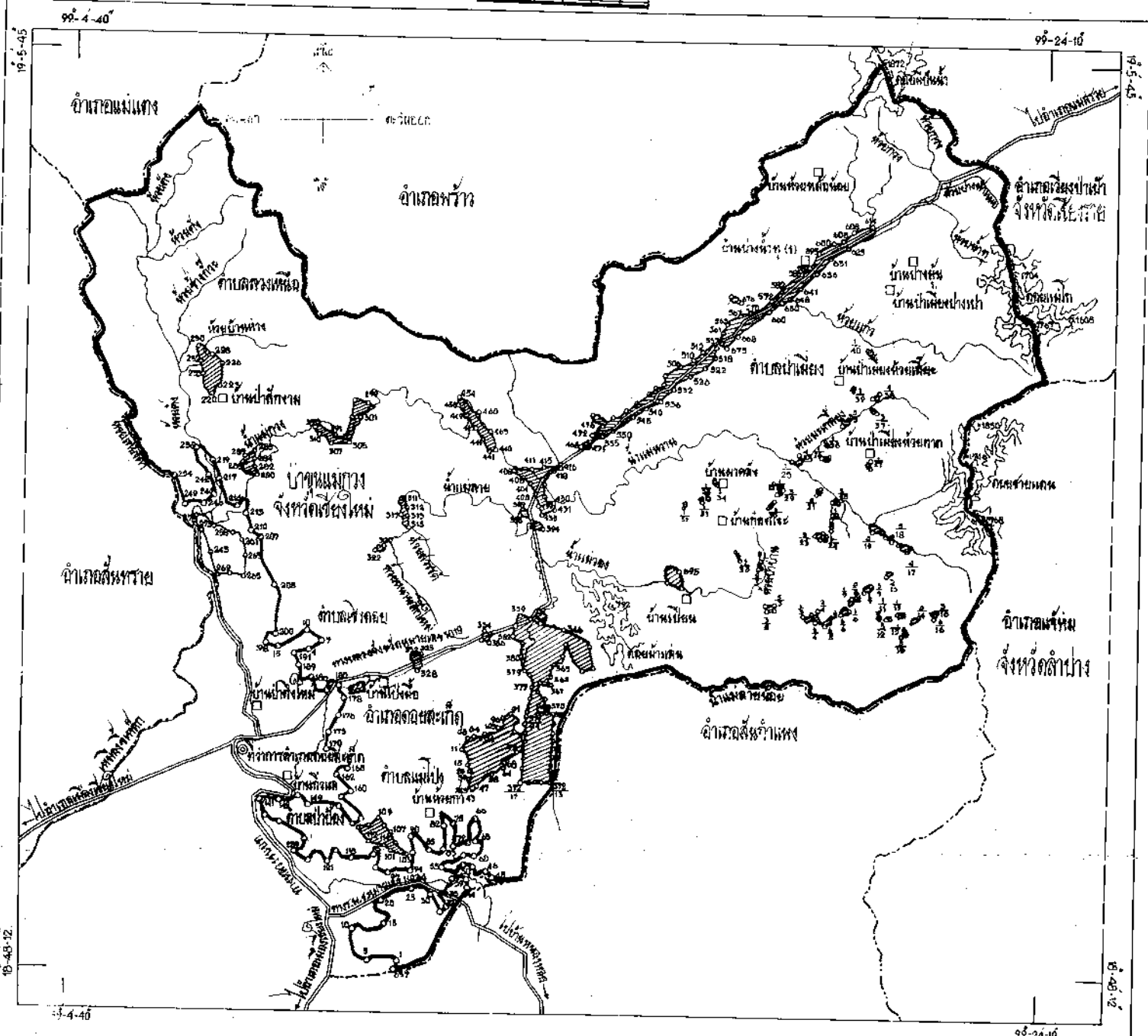
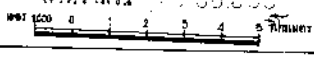
ข้อ ๒ ให้ป่าชุมชนแม่ทอง ในท้องที่ตำบลป่าเมียง ตำบลลองเหนือ ตำบลเชิงดอย ตำบลแม่โปีง และตำบลป่าบ่อ อำเภอดอยสะเก็ด จังหวัดเชียงใหม่ ภายในแนวเขตตามแผนที่ท้ายกฎกระทรวงนี้ เป็นป่าสงวนแห่งชาติ

ให้ไว้ ณ วันที่ ๑๒ มิถุนายน พ.ศ. ๒๕๒๕

ณรงค์ วงศ์วรรณ

รัฐมนตรีว่าการกระทรวงเกษตรและสหกรณ์

แผนที่ทำขงกฎกระทรวง
 ฉบับที่ 175 (พ.ศ. 2529)
 ออกกฎหมายกระทรวงว่าด้วยการรังวัดที่ดิน พ.ศ. 2507
 เนื้อที่ประมาณ 335,494 ไร่
 มาตรฐาน 1: 300,000



- การบอกหมาย**
- เขตตำบล
 - เขตอำเภอ
 - เขตจังหวัด
 - เขตประเทศ
 - ทางรถไฟ
 - ทางหลวง
 - แม่น้ำ
 - คลอง
 - ภูเขา
 - ที่ตั้งโรงเรียน
 - ที่ตั้งวัด

3 20/29	19 20/28
6 20/29	20 20/28

เล่ม ๑๐๗ ตอนที่ ๑๑๕ ราชกิจจานุเบกษา ๓ กรกฎาคม ๒๕๒๕

หมายเหตุ : - เหตุผลในการประกาศใช้กฎกระทรวงฉบับนี้ คือ โดยที่ปรากฏว่า กฎกระทรวง ฉบับที่ ๔๕๕ (พ.ศ. ๒๕๑๕) ออกตามความในพระราชบัญญัติ บำสวงแห่งชาติ พ.ศ. ๒๕๑๑ ที่กำหนดให้ป่าชนแม่กง ในท้องที่ตำบลเชิงตอย ตำบลป่าบอง ตำบลแม่โง่ง และตำบลลวงเหนือ อำเภอคอยสะเก็ด จังหวัด เชียงใหม่ เป็นป่าสงวนแห่งชาติ มิได้ระบุตำบลป่าบองไว้ และแผนที่ท้าย กฎกระทรวงดังกล่าวระบุตำแหน่งตำบลเชิงตอยไม่ถูกต้อง ประกอบกับกรมป่าไม้ ประสงค์จะกั้นพื้นที่ป่าสงวนแห่งชาติแปลงนี้ออกจากการเป็นป่าสงวนแห่งชาติ บางส่วน โดยมีเนื้อที่ประมาณ ๑,๕๑๔ ไร่ เพื่อใช้ในการดำเนินงนตามโครงการ ศูนย์ศึกษาการพัฒนาพื้นที่ต้นน้ำห้วยฮ่องไคร้ ฉะนั้น เพื่อแก้ไขข้อท้งทและ แผนที่ท้ายกฎกระทรวงให้ถูกต้อง และกั้นพื้นที่ส่วนที่จะดำเนินการตามโครงการ ดังกล่าวออกจากเขตป่าสงวนแห่งชาติ สมควรยกเลิกกฎกระทรวงดังกล่าวและ กำหนดป่าแปลงนี้เป็นป่าสงวนแห่งชาติชนิดใหม่ให้ถูกต้องตามความเป็นจริง จึง จำเป็นต้องออกกฎกระทรวงนี้