



## กฎกระทรวง

ฉบับที่ ๓๖๘ (พ.ศ. ๒๕๑๑)

ออกตามความในพระราชบัญญัติป่าสงวนแห่งชาติ

พ.ศ. ๒๕๐๓

อาศัยอำนาจตามความในมาตรา ๕ และมาตรา ๖ แห่งพระราชบัญญัติป่าสงวนแห่งชาติ พ.ศ. ๒๕๐๓ รัฐมนตรีว่าการกระทรวงเกษตรออกกฎกระทรวงไว้ ดังต่อไปนี้

กำหนดให้ป่าแม่ฆาน และป่าแม่วาง ในท้องที่ตำบลแม่วิน ตำบลบ้านกาด ตำบลสันกลาง และตำบลทุ่งปี อำเภอสันป่าตอง จังหวัดเชียงใหม่ ภายในแนวเขตตามแผนที่ท้ายกฎกระทรวงนี้ เป็นป่าสงวนแห่งชาติ

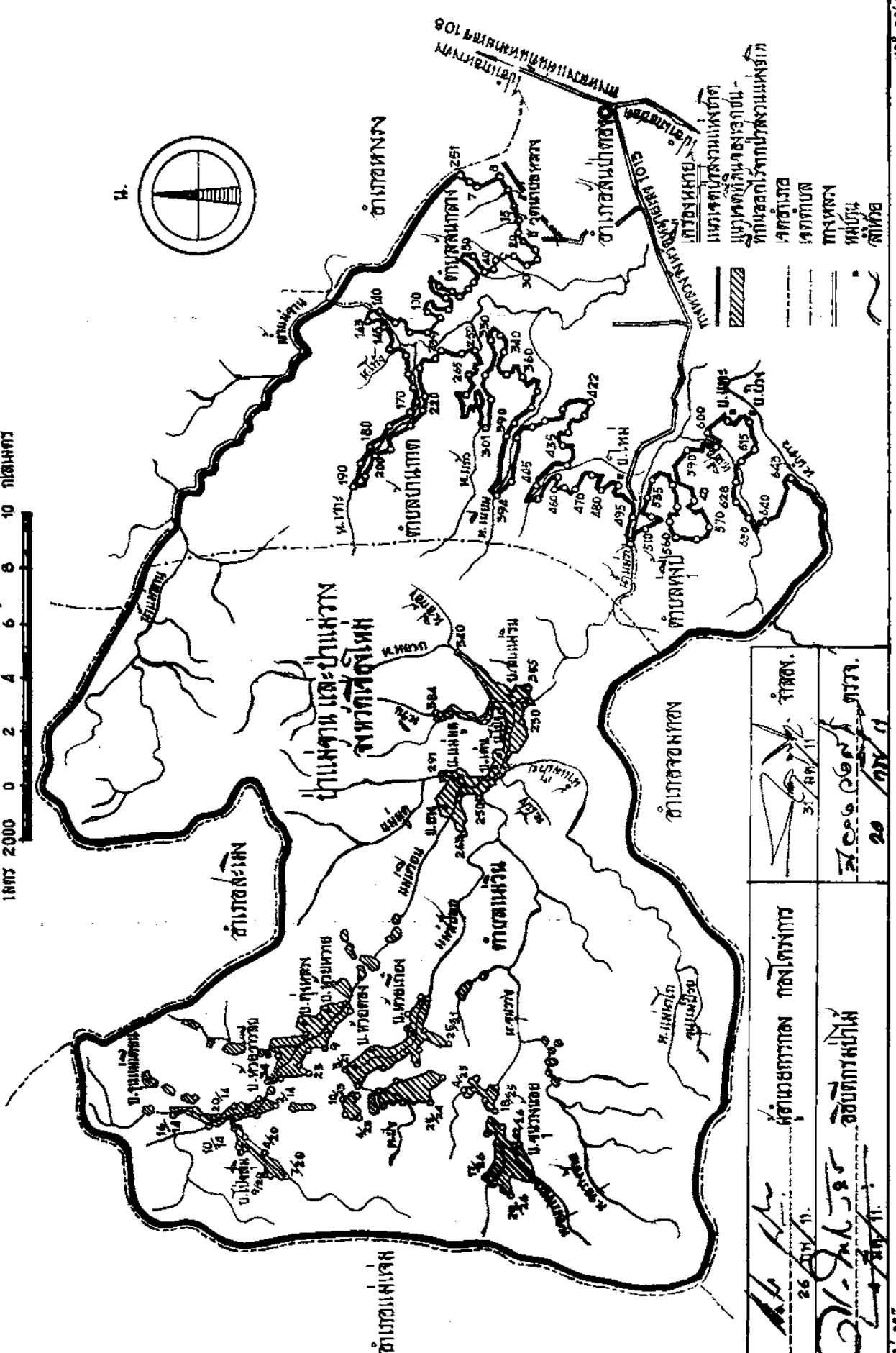
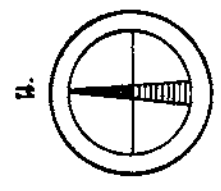
ให้ไว้ ณ วันที่ ๔ พฤศจิกายน พ.ศ. ๒๕๑๑

พระประกาศสหกรณ์

รัฐมนตรีว่าการกระทรวงเกษตร

แผนที่ภูมิประเทศ  
 แผนที่ 368 (ท.ท. 2511)  
 สภาทหารปืนไรต์ชนิดที่ 1 พ.ศ. 2507  
 เนื้อที่ประมาณ 392,500 ไร่

มาตราส่วน 1:200,000



ผู้ควบคุมการ 26 มิ.ย. 57	ผู้ควบคุมการ 31 มิ.ย. 57
ผู้ควบคุมการ 20 มิ.ย. 57	ผู้ควบคุมการ 20 มิ.ย. 57

กรมแผนที่ทหาร

เล่ม ๘๕ ตอนที่ ๑๑๑ ราชกิจจานุเบกษา ๒๖ พฤศจิกายน ๒๕๑๑

หมายเหตุ:- เหตุผลในการประกาศใช้กฎกระทรวงฉบับนี้ คือ เนื่องจาก  
 ป่าแห่งนี้มีไม้สัก ไม้ตะเคียน ไม้ประดู่ ไม้เต็ง ไม้รัง ไม้ยาง ไม้ก่อ ไม้  
 สุน และไม้ชนิดอื่น ซึ่งมีค่าจำนวนมาก และมีของป่ากับทรัพยากร  
 ธรรมชาติอื่นด้วย สมควรกำหนดให้เป็นป่าสงวนแห่งชาติ เพื่อรักษา  
 สภาพป่า ไม้ ของป่า และทรัพยากรธรรมชาติอื่นไว้