



กฎกระทรวง

ฉบับที่ ๒๑๓ (พ.ศ. ๒๕๑๐)

ออกตามความในพระราชบัญญัติป่าสงวนแห่งชาติ

พ.ศ. ๒๕๐๗

อาศัยอำนาจตามความในมาตรา ๕ และมาตรา ๖ แห่งพระราชบัญญัติป่าสงวนแห่งชาติ พ.ศ. ๒๕๐๗ รัฐมนตรีว่าการกระทรวงเกษตรออกกฎกระทรวงไว้ ดังต่อไปนี้

กำหนดให้ป่าลุ่มน้ำแม่ฝาง ในท้องที่ตำบลแม่อาขย ตำบลแม่สาว ตำบลม่อนปิ่น ตำบลแม่นาวาง ตำบลเวียง ตำบลสันทราย ตำบลแม่สุน ตำบลแม่จอน และตำบลปางคำ อำเภอฝาง จังหวัดเชียงใหม่ ภายในแนวเขตตามแผนที่ท้ายกฎกระทรวงนี้ เป็นป่าสงวนแห่งชาติ

ให้ไว้ ณ วันที่ ๒๑ สิงหาคม พ.ศ. ๒๕๑๐

พลเอก ข. นาวีเสถียร

รัฐมนตรีช่วยว่าการ ฯ รักษาราชการแทน

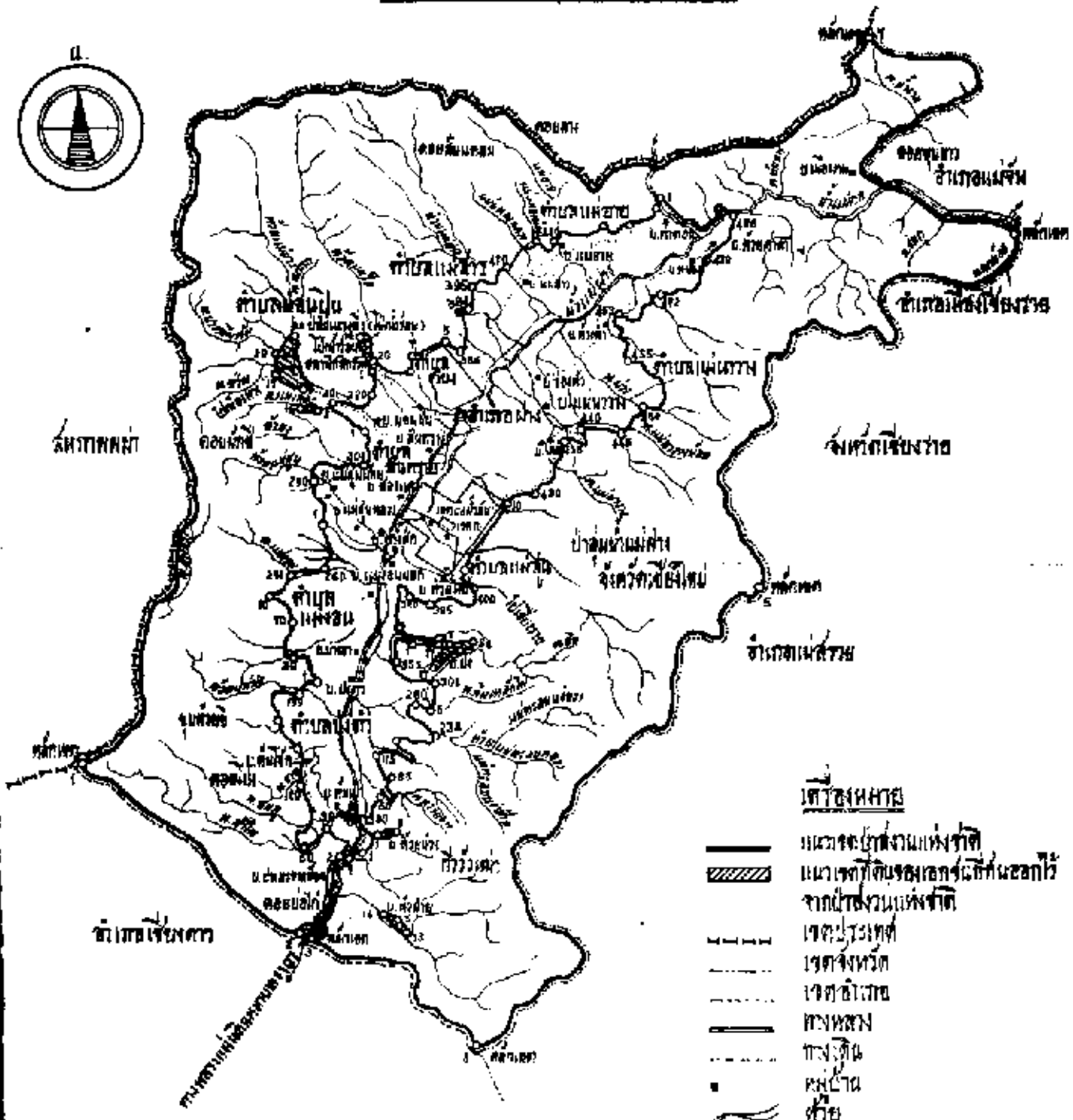
รัฐมนตรีว่าการกระทรวงเกษตร

20° 23' 15"

20° 23' 15"

แผนที่ท้ายกฎกระทรวง
 ฉบับที่ 213 (พ.ศ. 2510)
 ออกตามความในพระราชบัญญัติป่าสงวนแห่งชาติ พ.ศ. 2507
 เนื้อที่ประมาณ 1,000,000 ไร่
 มาตรฐาน 1:200,000

หน่วย 0000 0 4 8 12 16 20 กิโลเมตร



- ตัวชี้แจงหมาย**
- เขตป่าสงวนแห่งชาติ
 - แนวเขตที่ดินของเอกชนที่กั้นเขตป่าไว้จากป่าสงวนแห่งชาติ
 - เขตอำเภอ
 - เขตจังหวัด
 - เขตตำบล
 - ทางหลวง
 - ทางรถไฟ
 - หมู่บ้าน
 - ลำน้ำ

<p><i>[Signature]</i> 23 / ๑๑ / ๐7</p>	<p><i>[Signature]</i> ใจดวง 16 / ๑๑ / ๐7</p>
<p><i>[Signature]</i> 25 / ๑๑ / ๐7</p>	<p><i>[Signature]</i> 1 / ๑๑ / ๐7</p>

ฉบับพิเศษ หน้า ๘

เล่ม ๘๔ ตอนที่ ๘๒ ราชกิจจานุเบกษา ๑ กันยายน ๒๕๑๐

หมายเหตุ:- เหตุผลในการประกาศใช้กฎกระทรวงฉบับนี้ คือ เนื่องจาก
ป่าแห่งนี้มีไม้สัก ไม้ประดู่ ไม้ตะแบก ไม้ตะเคียน ไม้รักฟ้า ไม้เต็ง ไม้รัง
ไม้เหียง และไม้ชนิดอื่น ซึ่งมีจำนวนมาก และมีของป่าที่คุ้มครองโดย
ธรรมเนียมอื่นด้วย สมควรกำหนดให้เป็นป่าสงวนแห่งชาติ เพื่อรักษา
สภาพป่า ไม้ของป่า และทรัพยากรธรรมชาติอื่นไว้