



กฎกระทรวง

ฉบับที่ ๑๓๓ (พ.ศ. ๒๕๐๘)

ออกตามความในพระราชบัญญัติป่าสงวนแห่งชาติ

พ.ศ. ๒๕๐๗

อาศัยอำนาจตามความในมาตรา ๕ และมาตรา ๖ แห่งพระราชบัญญัติป่าสงวนแห่งชาติ พ.ศ. ๒๕๐๗ รัฐมนตรีว่าการกระทรวงเกษตรออกกฎกระทรวงไว้ ดังต่อไปนี้

กำหนดให้ป่าแม่หาด ในท้องที่ตำบลดอยเต่า ตำบลมี้ดกา และตำบลท่าเดื่อ อำเภอฮอด จังหวัดเชียงใหม่ ภายในแนวเขตตามแผนที่ท้ายกฎกระทรวงนี้ เป็นป่าสงวนแห่งชาติ

ให้ไว้ ณ วันที่ ๒๒ สิงหาคม พ.ศ. ๒๕๐๘

พระประกาศสหกรณ์

รัฐมนตรีว่าการกระทรวงเกษตร

แผนที่กายภาพภาคเหนือ

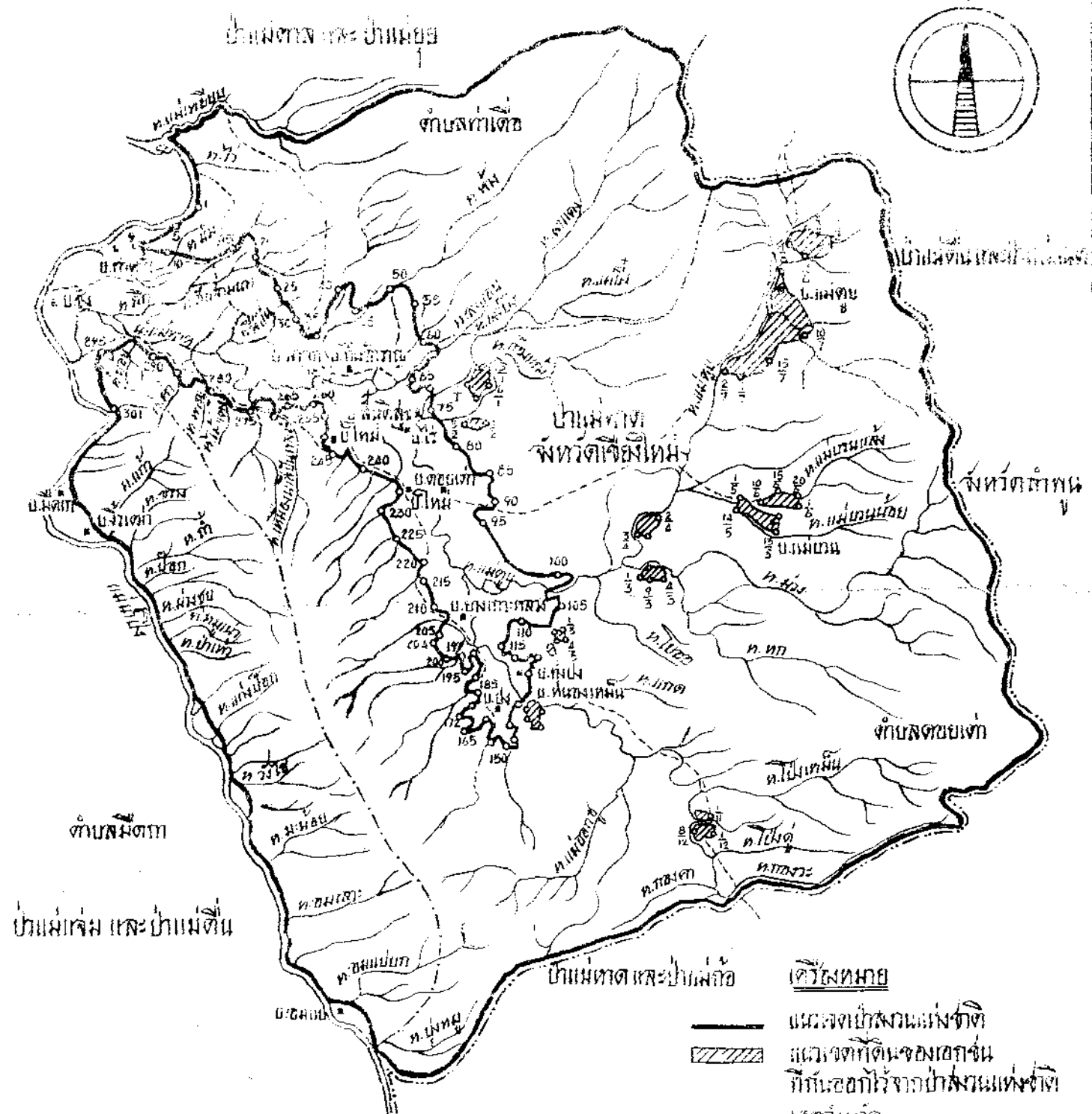
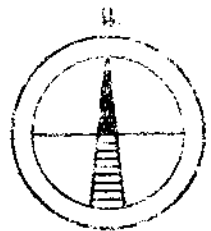
ฉบับที่ 133 (พ.ศ. 2509)

ขอบเขตละแวกมีนบุรี ราชบัณฑิตยสถานกรุงเทพฯ พ.ศ. 2507

เนื้อที่ประมาณ 249,531 ไร่

มาตราส่วน 1:150,000

0 1500 3000 เมตร



เครื่องหมาย

- แนวเขตป่าสงวนแห่งชาติ
- แนวเขตที่ดินของเอกชน
- ที่ดินของเอกชน
- เขตจังหวัด
- เขตตำบล
- กิ่งก้ำชุมชน
- แม่น้ำ, คลอง
- หมู่บ้าน

20 / 11 / 69	หัวหน้ากองโตมการ	19 / 11 / 69	จำลอง
20 / 11 / 69	อินทวิบูลย์ ชัยดิตรมณี	19 / 11 / 69	ตรา

เล่ม ๘๓ ตอนที่ ๓๕ ราชกิจจานุเบกษา ๖ กันยายน ๒๕๐๘

หมายเหตุ:- เหตุผลในการประกาศใช้กฎกระทรวงฉบับนี้ คือ เนื่องจาก ป่าแห่งนั้นไม้สัก ไม้ประดู่ ไม้แดง ไม้เต็ง ไม้รัง ไม้เหียง และไม้ชนิดอื่น ซึ่งมีจำนวนมาก และมีของป่ากับทรัพยากรธรรมชาติอื่นด้วย สมควรกำหนดให้เป็นป่าสงวนแห่งชาติ เพื่อรักษาสภาพป่า ไม้ ของป่า และทรัพยากรธรรมชาติอื่นไว้