



กฎกระทรวง

ฉบับที่ ๑๐๐๕ (พ.ศ. ๒๕๒๖)

ออกตามความในพระราชบัญญัติป่าสงวนแห่งชาติ

พ.ศ. ๒๕๐๓

อาศัยอำนาจตามความในมาตรา ๕ และมาตรา ๖ แห่งพระราชบัญญัติป่าสงวนแห่งชาติ พ.ศ. ๒๕๐๓ รัฐมนตรีว่าการกระทรวงเกษตรและสหกรณ์ออกกฎกระทรวงไว้ ดังต่อไปนี้

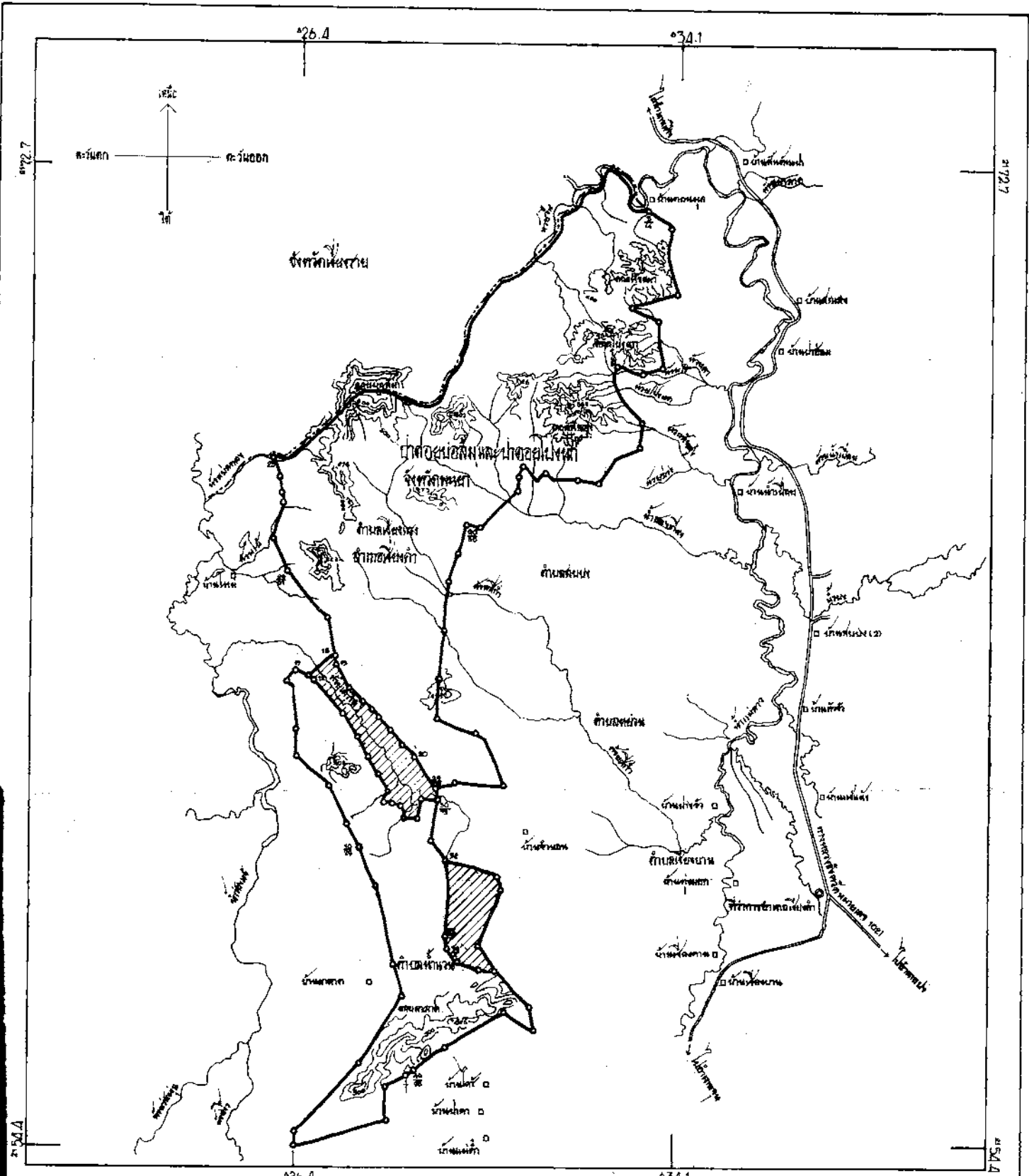
ให้ป่าดอยบ่อส้ม และป่าดอยโป่งนก ในท้องที่ตำบลเชิงแรง และตำบลน้ำแวน อำเภอเชียงคำ จังหวัดพะเยา ภายในแนวเขตตามแผนที่ท้ายกฎกระทรวงนี้ เป็นป่าสงวนแห่งชาติ

ให้ไว้ ณ วันที่ ๑๘ พฤษภาคม พ.ศ. ๒๕๒๖

ณรงค์ วงศ์วรรณ

รัฐมนตรีว่าการกระทรวงเกษตรและสหกรณ์

แผนที่ภูมิประเทศ
 สเกล 1:100,000 (ร.พ. 2526)
 ๒๕๒๖
 ๒๐,๑๒๕ ไร่
 สเกล 1:100,000



คำอธิบาย

- เขตตำบล
- ▨ เขตที่ดินของกรมที่ดิน
- ถนน
- แม่น้ำ ลำธาร
- ภูเขา
- สถานี
- บ้าน

<p>9/12/2525</p> <p>9/20/25</p>	<p>ผู้ควบคุมโครงการ</p> <p>ผู้ควบคุมงาน</p>	<p>4 20/25</p> <p>9/20/25</p>
---------------------------------	---	-------------------------------

ฉบับพิเศษ หน้า ๘

เล่ม ๑๐๐ ตอนที่ ๑๑๖ ราชกิจจานุเบกษา ๑๕ กรกฎาคม ๒๕๒๖

หมายเหตุ:- เหตุผลในการประกาศใช้กฎกระทรวงฉบับนี้ คือ เนื่องจากป่าดอย
บ่อส้ม และป่าดอยโป่งนก ในท้องที่ตำบลเชียงแวง และตำบลน้ำแวน อำเภอ
เชียงคำ จังหวัดพะเยา เนื้อที่ประมาณ ๒๘,๑๒๕ ไร่ มีไม้สัก ไม้ประดู่ ไม้
มะค่าโมง ไม้เต็ง ไม้รัง ไม้พลวง และไม้ชนิดอื่นที่มีค่าจำนวนมาก และมีของ
ป่ากับทรัพยากรธรรมชาติอันด้วย สมควรกำหนดให้เป็นมาสงวนแห่งชาติเพื่อ
รักษาสภาพป่า ไม้ ของป่า และทรัพยากรธรรมชาติไว้ จึงจำเป็นต้องออกกฎ
กระทรวงนี้