



กฎกระทรวง

ฉบับที่ ๑๘๕ (พ.ศ. ๒๕๒๐)

ออกตามความในพระราชบัญญัติป่าสงวนแห่งชาติ

พ.ศ. ๒๕๐๗

อาศัยอำนาจตามความในมาตรา ๕ และมาตรา ๖ แห่งพระราชบัญญัติป่าสงวนแห่งชาติ พ.ศ. ๒๕๐๗ รัฐมนตรีว่าการกระทรวงเกษตรและสหกรณ์ออกกฎกระทรวงไว้ดังต่อไปนี้

ให้ป่าดอยนางแล ป่าดอยยาว และป่าดอยพระบาท ในท้องที่ตำบลนางแล และตำบลบ้านคู้ อำเภอเมืองเชียงราย จังหวัดเชียงราย ภายในแนวเขตตามแผนที่ท้ายกฎกระทรวงนี้ เป็นป่าสงวนแห่งชาติ

ให้ไว้ ณ วันที่ ๑๐ เมษายน พ.ศ. ๒๕๒๐

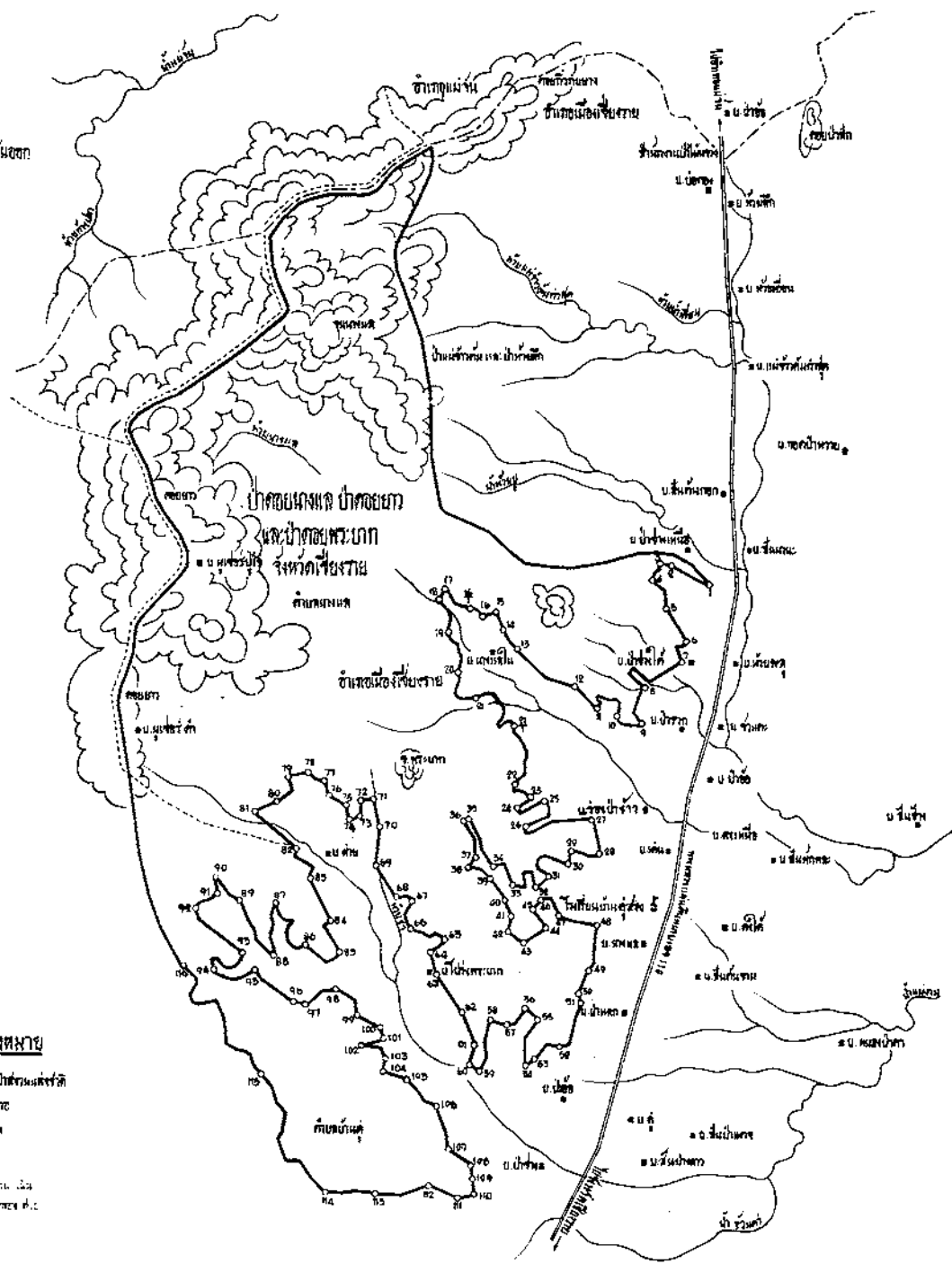
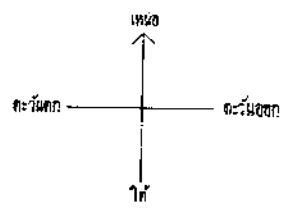
ป. กรรณสูต

รัฐมนตรีว่าการกระทรวงเกษตรและสหกรณ์

๕๒ 5

๕๑ 5

แผนที่ท้ายกฎกระทรวง
 ฉบับที่ 795 (พ.ศ. 2521)
 ออกตามความในพระราชบัญญัติป่าสงวนแห่งชาติ พ.ศ. 2507
 เนื้อที่ประมาณ 38,475 ไร่
 มาตราส่วน 1 : 100,000



- เครื่องหมาย**
- เขตป่าสงวนแห่งชาติ
 - ทางบก
 - ทางรถไฟ
 - ลำน้ำ
 - จุดสูง ต่ำ และเส้นระดับความสูง

	ผู้ช่วยราชการกอง ทอรัศยาวัดป่าสงวนแห่งชาติ	ทำ ณ วันที่ 20 / 10 / 20	จำลอง
1.11	อธิบดีกรมป่าไม้	21 / 10 / 20	ตรา

หมายเหตุ :- เหตุผลในการประกาศใช้กฎกระทรวงฉบับนี้ คือ เนื่องจาก
 ป่าดอยนางแล ป่าดอยยาว และป่าดอยพระบาท ในท้องที่ตำบลนางแลและตำบล
 บ้านคู้ อำเภอมืองเชียงราย จังหวัดเชียงราย มีไม้สัก ไม้ยาง ไม้ตะเคียน
 ไม้แดงดง ไม้ตะแบก ไม้ก่อ และไม้ชนิดอื่นที่มีค่าจำนวนมาก และมีของป่า
 กับทรัพยากรธรรมชาติอื่นด้วย สมควรกำหนดให้เป็นป่าสงวนแห่งชาติ เพื่อ
 รักษาสภาพป่า ไม้ ของป่า และทรัพยากรธรรมชาติอื่นไว้ จึงจำเป็นต้องออก
 กฎกระทรวงนี้