



กฎกระทรวง

ฉบับที่ ๗๗๔ (พ.ศ. ๒๕๑๘)

ออกตามความในพระราชบัญญัติป่าสงวนแห่งชาติ

พ.ศ. ๒๕๐๗

อาศัยอำนาจตามความในมาตรา ๕ และมาตรา ๖ แห่งพระราชบัญญัติป่าสงวนแห่งชาติ พ.ศ. ๒๕๐๗ รัฐมนตรีว่าการกระทรวงเกษตรและสหกรณ์ออกกฎกระทรวงไว้ดังต่อไปนี้

ให้ป่าแม่ยม ในท้องที่ตำบลลอย ตำบลงิม ตำบลผาขี้น้อย ตำบลควน และตำบลปง อำเภอปง และตำบลสระ ตำบลเชียงม่วน และตำบลบ้านนาง อำเภอเชียงม่วน จังหวัดเชียงราย ภายในแนวเขตตามแผนที่ท้ายกฎกระทรวงนี้ เป็นป่าสงวนแห่งชาติ

ให้ไว้ ณ วันที่ ๒๖ ธันวาคม พ.ศ. ๒๕๑๘

ทวีช กลั่นประทุม

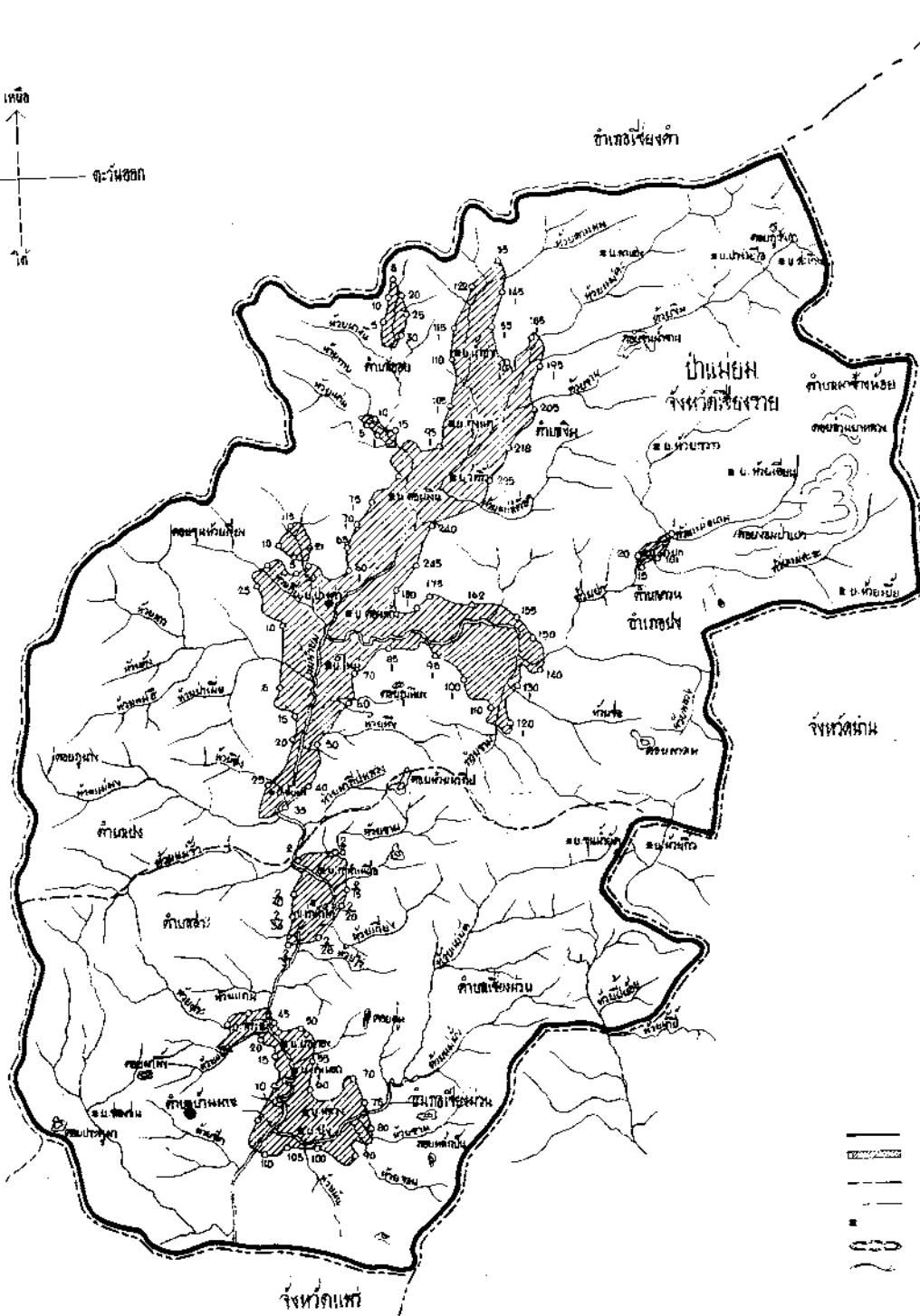
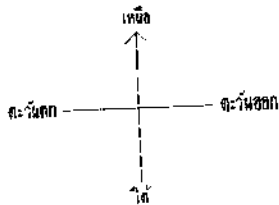
รัฐมนตรีว่าการกระทรวงเกษตรและสหกรณ์

๕16.7

๕77.2

แผนที่ท้ายกฎกระทรวง
 ฉบับที่ 774 (พ.ศ. 2518)
 ออกตามความในพระราชบัญญัติป่าสงวนแห่งชาติ พ.ศ. 2507
 เนื้อที่ประมาณ 1,290,200 ไร่
 ภาคนาสวน : 400,000

1:200 0 2 4 6 8 กม.



เครื่องหมาย

- เขตป่าสงวนแห่งชาติ
- ▨▨▨▨ เขตป่าในเขตป่าสงวนแห่งชาติ
- — — — เขตตำบล
- — — — เขตอำเภอ
- เขตเมือง
- เขตตำบล
- เขตอำเภอ

Chai Lin ๕/๗/๖๕	ผู้สำรวจทาง กองจัดการป่าไม้	จำลอง 14/๕/๖๕
ผู้จัดทำแผนที่ ๕/๗/๖๕	อธิบดีกรมป่าไม้	กรม 16/๕/๖๕

๕16.7

๕77.2

เล่ม ๕๓ ตอนที่ ๓๔ ราชกิจจานุเบกษา ๒๔ กุมภาพันธ์ ๒๕๑๕

หมายเหตุ— เหตุผลในการประกาศใช้กฎกระทรวงฉบับนี้ คือ เนื่อง
จากป่าแม่ยวม ในท้องที่ตำบลลอย ตำบลงิม ตำบลผาหังน้อย ตำบล
ควน และตำบลปง อำเภอปง และตำบลสระ ตำบลเชียงม่วน และ
ตำบลบ้านมาง อำเภอเชียงม่วน จังหวัดเชียงราย มีไม้สัก ไม้แดง
ไม้มะค่าโมง ไม้ประดู่ ไม้เต็ง ไม้รัง ไม้เหียง ไม้พลวง ไม้อบเชย
ไม้ก่อ ไม้ยาง ไม้ตะแบก ไม้ตะเคียน และไม้ชนิดอื่นที่มีจำนวนมาก
และมีของป่ากับทรัพยากรธรรมชาติอื่นด้วย สมควรกำหนดให้
เป็นป่าสงวนแห่งชาติ เพื่อรักษาสภาพป่า ไม้ ของป่า และทรัพยากร
ธรรมชาติอื่นไว้ จึงจำเป็นต้องออกกฎกระทรวงนี้