



กฎกระทรวง

ฉบับที่ ๖๔๕ (พ.ศ. ๒๕๑๗)

ออกตามความในพระราชบัญญัติป่าสงวนแห่งชาติ

พ.ศ. ๒๕๐๗

อาศัยอำนาจตามความในมาตรา ๕ และมาตรา ๖ แห่งพระราชบัญญัติป่าสงวนแห่งชาติ พ.ศ. ๒๕๐๗ รัฐมนตรีว่าการกระทรวงเกษตรและสหกรณ์ ออกกฎกระทรวงไว้ดังต่อไปนี้

ให้ป่าสบกกฝั่งขวา ในท้องที่ตำบลบ้านแซว อำเภอเชียงแสน และตำบลปงน้อย อำเภอแม่จัน จังหวัดเชียงราย ภายในแนวเขตตามแผนที่ท้ายกฎกระทรวงนี้ เป็นป่าสงวนแห่งชาติ

ให้ไว้ ณ วันที่ ๓ มีนาคม พ.ศ. ๒๕๑๗

จักรพันธ์เพ็ญศิริ จักรพันธ์

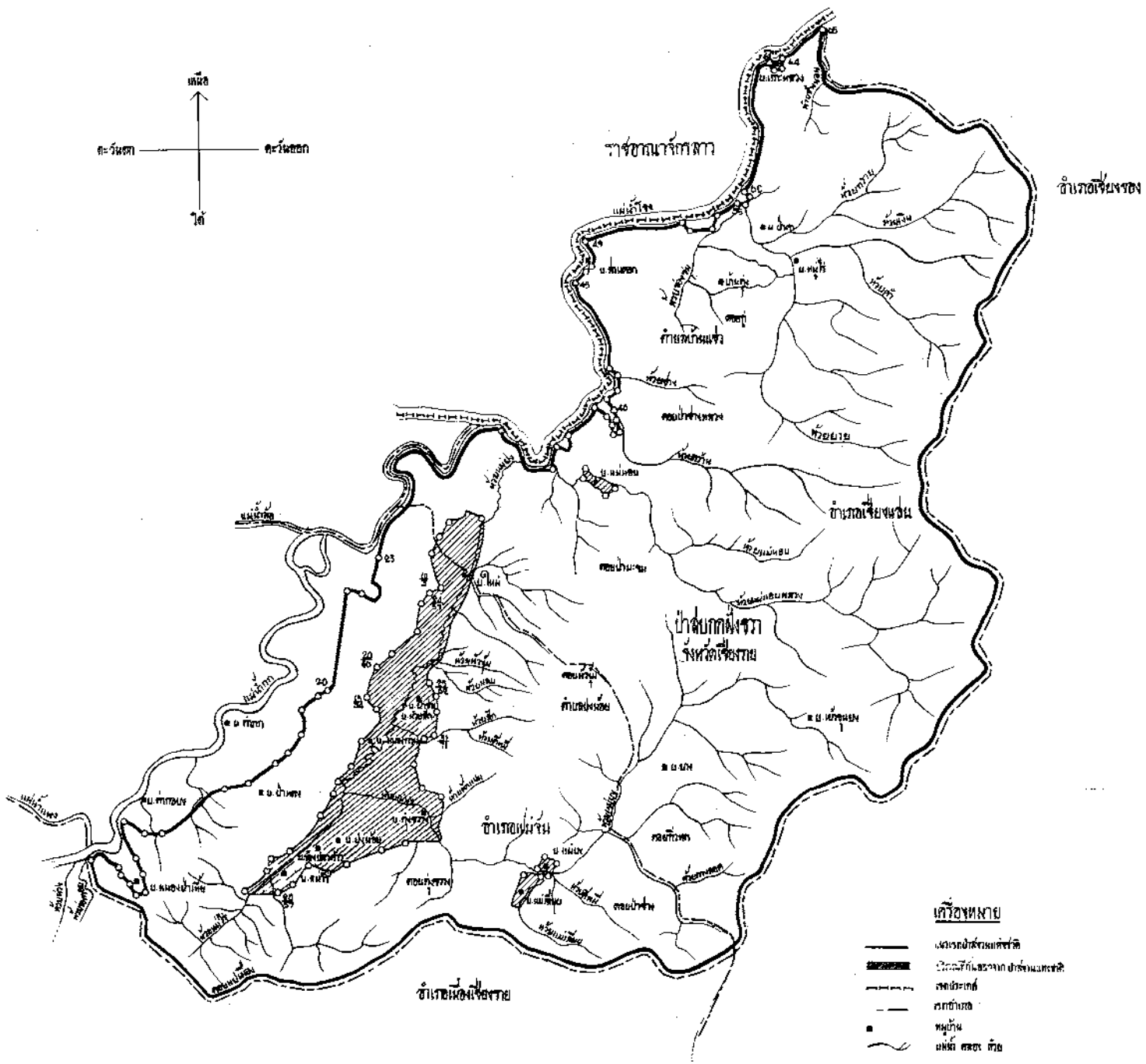
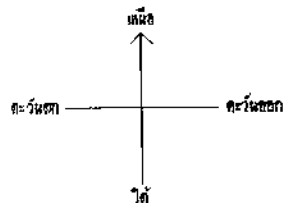
รัฐมนตรีว่าการกระทรวงเกษตรและสหกรณ์

๐๖๕

๐๓๒

แผนที่ท้ายกฎกระทรวง
 ฉบับที่ ๖๔๙ (พ.ศ. ๒๕๑๗)
 ออกตามความในพระราชบัญญัติป่าสงวนแห่งชาติ พ.ศ. ๒๕๐๗
 เนื้อที่ประมาณ ๒๕๕,๗๒๕ ไร่
 หมายเหตุ ๑ : ๒๐๐,๐๐๐

มาตรา ๒๐๐ ๐ ๒ ๓ ๔ ๕ กิโลเมตร



- เครื่องหมาย**
- หนทางสายหลวง
 - +—+—+— หนทางสายรอง
 - +—+—+— หนทางสาย
 - +—+—+— หนทางสาย
 - +—+—+— หนทางสาย
 - +—+—+— หนทางสาย

	ผู้อำนวยการกอง กองจัดการป่าไม้		เจ้ากรมที่ดิน
๑๗ / ๖.๑ / ๖๕	อธิบดีกรมที่ดิน	๒ / ๖.๑ / ๖๕	กรมที่ดิน

๐๖๕

๐๓๒

หมายเหตุ :- เหตุผลในการประกาศใช้กฎกระทรวงฉบับนี้ คือ เนื่องจาก
 ป่าสบกตั่งขวา ในท้องที่ตำบลบ้านแซว อำเภอเชียงแสน และตำบล
 ป่งน้อย อำเภอแม่จัน จังหวัดเชียงราย มีไม้สัก ไม้ประดู่ ไม้มะค่าโมง
 ไม้แดง ไม้เต็ง ไม้รัง ไม้เหียง ไม้พลวง ไม้ตะเคียน ไม้ตะแบก ไม้
 ยมหอม ไม้ตะคร้ำ และไม้ชนิดอื่นที่มีค่าจำนวนมากและมีของป่ากับ
 ทรัพยากรธรรมชาติอื่นด้วย สมควรกำหนดให้เป็นป่าสงวนแห่งชาติ
 เพื่อรักษาสภาพป่า ไม้ ของป่า และทรัพยากรธรรมชาติอื่นไว้ จึงจำเป็นต้อง
 ออกกฎกระทรวงฉบับนี้