



กฎกระทรวง

ฉบับที่ ๕๖๖ (พ.ศ. ๒๕๑๖)

ออกตามความในพระราชบัญญัติป่าสงวนแห่งชาติ

พ.ศ. ๒๕๑๗

อาศัยอำนาจตามความในมาตรา ๕ และมาตรา ๖ แห่งพระราชบัญญัติป่าสงวนแห่งชาติ พ.ศ. ๒๕๑๗ รัฐมนตรีว่าการกระทรวงเกษตรและสหกรณ์ออกกฎกระทรวงไว้ดังต่อไปนี้

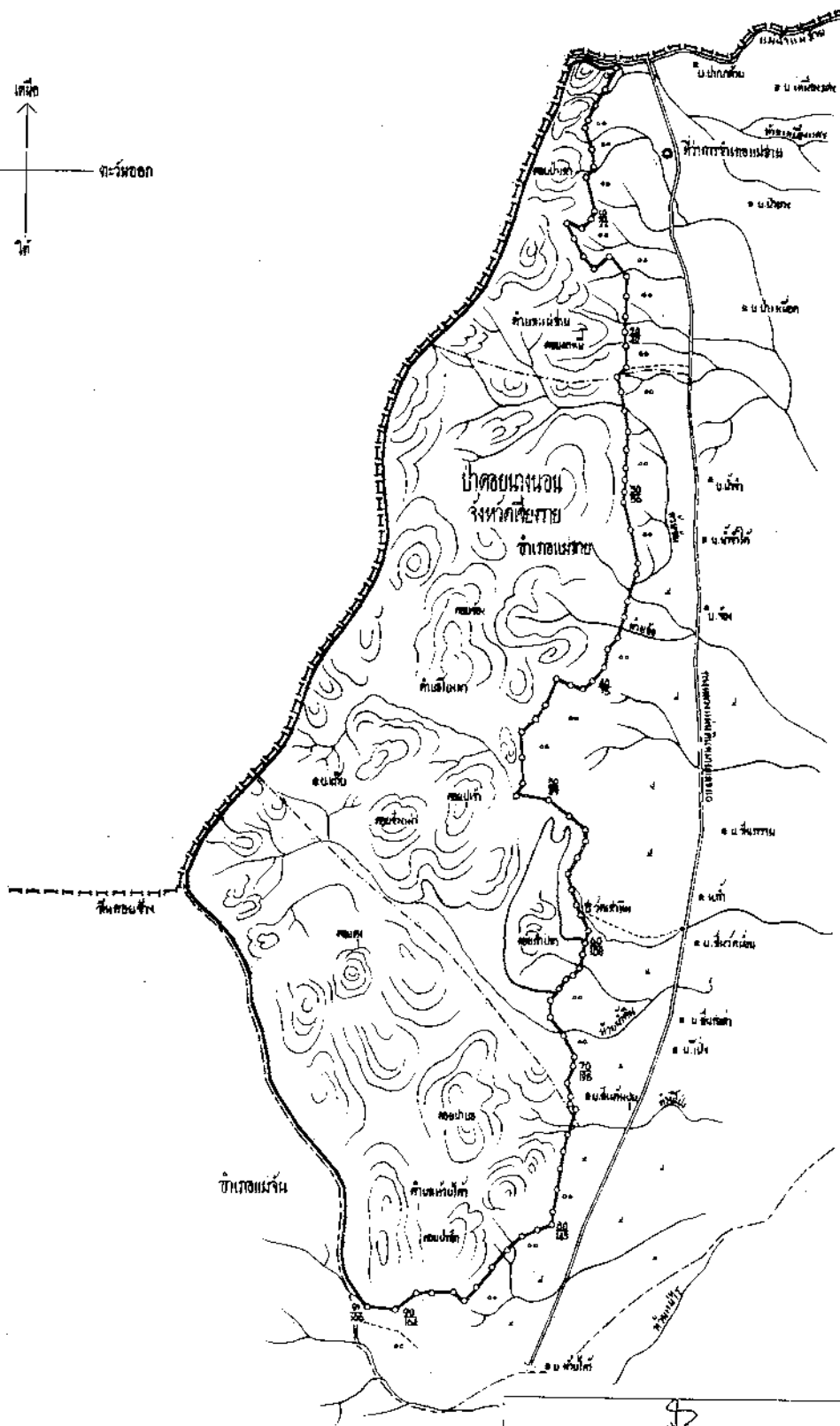
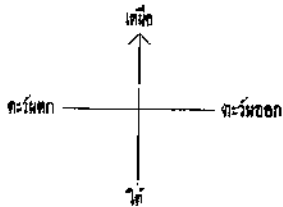
ให้ป่าดอยนางนอน ในท้องที่ตำบลแม่สาย ตำบลโป่งผา และตำบลห้วยไคร้ อำเภอแม่สาย จังหวัดเชียงราย ภายในแนวเขตตามแผนที่ท้ายกฎกระทรวงนี้ เป็นป่าสงวนแห่งชาติ

ให้ไว้ ณ วันที่ ๒๕ สิงหาคม พ.ศ. ๒๕๑๖

พลอากาศเอก ทวี จุลละทรัพย์

รัฐมนตรีว่าการกระทรวงเกษตรและสหกรณ์

แผนที่ท้ายกฎกระทรวง
 ฉบับที่ 566 (พ.ศ. 2516)
 ออกตามความในพระราชบัญญัติป่าสงวนแห่งชาติ พ.ศ. 2507
 เนื้อที่ประมาณ 38,475 ไร่
 มาตราส่วน 1 : 100,000



- สัญลักษณ์**
- แนวเขตป่าสงวนแห่งชาติ
 - เขตเทศบาล
 - เขตอำเภอ
 - เขตตำบล
 - รางรถไฟ
 - ทางดิน
 - หมู่บ้าน
 - จุดวัดน้ำ
 - แหล่งน้ำ
 - บึง
 - ไร่

	ผู้อำนวยการกอง กองจัดการป่าไม้	วิเศษ วัฒนศิริ
	อธิบดีกรมป่าไม้	วิเศษ วัฒนศิริ
		19 พ.ค. 72

เล่ม ๕๐ ตอนที่ ๑๑๕ ราชกิจจานุเบกษา ๒๕ กันยายน ๒๕๑๖

หมายเหตุ :- เหตุผลในการประกาศใช้กฎกระทรวงฉบับนี้ คือ เนื่องจาก
 ไม้คอกนางนอน ในท้องที่ตำบลแม่สาย ตำบลโป่งผา และตำบลห้วย
 ไคร้ อำเภอแม่สาย จังหวัดเชียงราย มีไม้กะท้อน ไม้ตะคร้ำ ไม้มะม่วง
 ป่า ไม้แดง และไม้ชนิดอื่นที่มีจำนวนมาก และมีของป่ากับ
 ทรัพยากรธรรมชาติอื่นด้วย สมควรกำหนดให้เป็นป่าสงวนแห่งชาติ เพื่อ
 รักษาสภาพป่า ไม้ ของป่า และทรัพยากรธรรมชาติอื่นไว้ จึงจำเป็นต้อง
 ออกกฎกระทรวงฉบับนี้