



กฎกระทรวง

ฉบับที่ ๑,๒๒๒ (พ.ศ. ๒๕๓๒)

ออกตามความในพระราชบัญญัติป่าสงวนแห่งชาติ

พ.ศ. ๒๕๐๗

อาศัยอำนาจตามความในมาตรา ๕ และมาตรา ๖ แห่งพระราชบัญญัติป่าสงวนแห่งชาติ พ.ศ. ๒๕๐๗ รัฐมนตรีว่าการกระทรวงเกษตรและสหกรณ์ออกกฎกระทรวงไว้ดังต่อไปนี้

ข้อ ๑ ให้ยกเลิกกฎกระทรวง ฉบับที่ ๕๔๐ (พ.ศ. ๒๕๑๖) ออกตามความในพระราชบัญญัติป่าสงวนแห่งชาติ พ.ศ. ๒๕๐๗

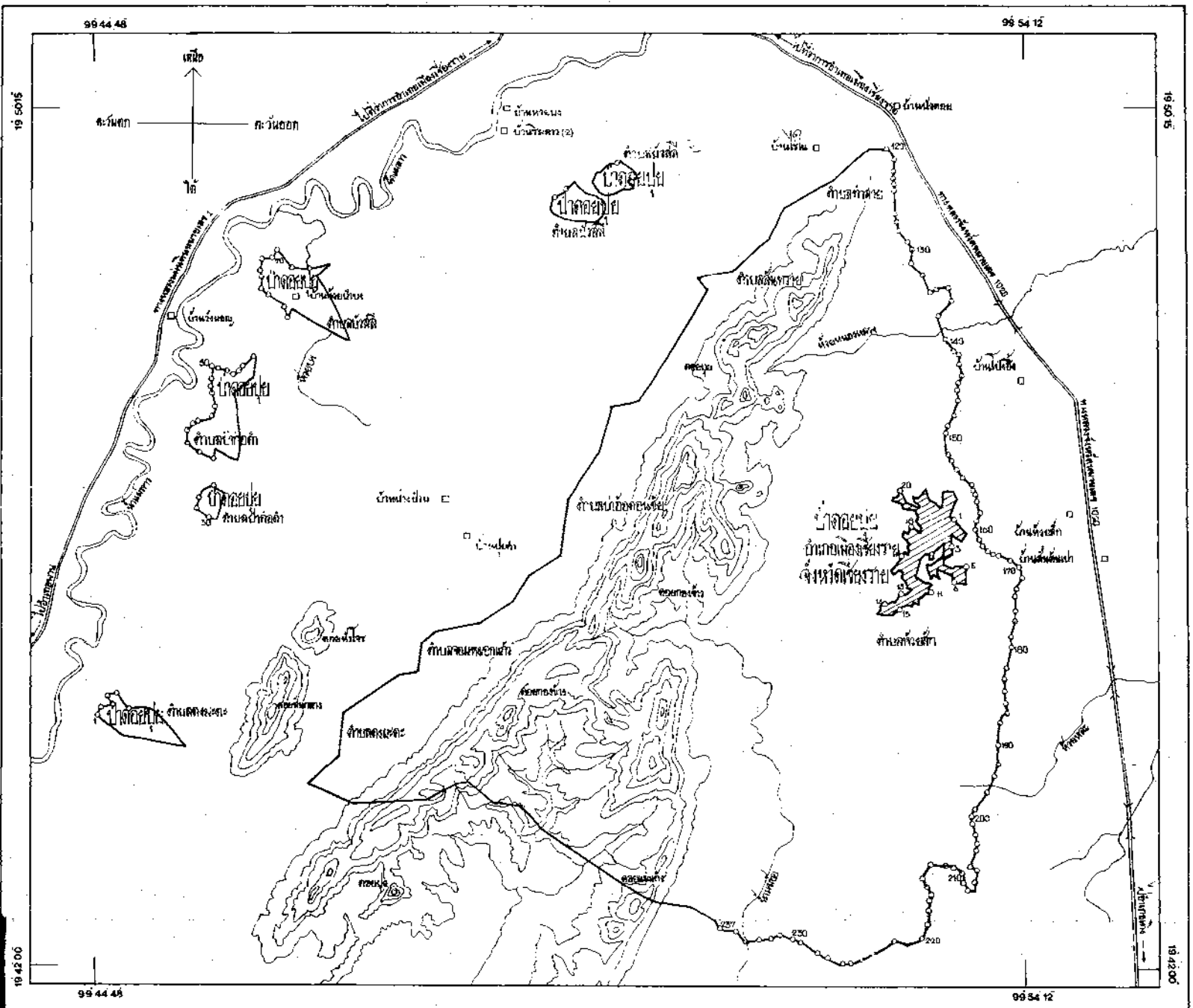
ข้อ ๒ ให้ป่าดอยปู่ ในท้องที่ตำบลบัวสลี ตำบลท่าสาย ตำบลสันทราย ตำบลปากอคำ ตำบลป่าออดอนชัย ตำบลจอมหมอกแก้ว ตำบลห้วยสัก และตำบลดงมะตะ อำเภอเมืองเชียงราย จังหวัดเชียงราย ภายในแนวเขตตามแผนที่ท้ายกฎกระทรวงนี้ เป็นป่าสงวนแห่งชาติ

ให้ไว้ ณ วันที่ ๒๗ กุมภาพันธ์ พ.ศ. ๒๕๓๒

พันโท สนั่น ขจรประศาสน์

รัฐมนตรีว่าการกระทรวงเกษตรและสหกรณ์

แผนที่ท้ายกฎกระทรวง
ฉบับที่ 1,222 (พ.ศ. 2532)
ออกกฎกระทรวงไว้ใช้บังคับฉบับที่ 1 พ.ศ. 2507
เพื่อประกาศน. 59.912 ให้
มาตรฐาน 1 : 100,000



เครื่องหมาย

- เส้นเขตจังหวัด
- เส้นเขตอำเภอ
- เส้นเขตตำบล
- ถนน
- แม่น้ำ
- ลำน้ำ
- บ่อน้ำ

 31/30 กรมการที่ดิน กระทรวงมหาดไทย	วันที่ 25 / 11 / 30
 31/30 สำนักงานที่ดิน จังหวัด...	วันที่ 25 / 11 / 30

เล่ม ๑๐๖ ตอนที่ ๔๒ ราชกิจจานุเบกษา ๑๖ มีนาคม ๒๕๓๒

หมายเหตุ :- เหตุผลในการประกาศใช้กฎกระทรวงฉบับนี้ คือ เนื่องจากกรมป่าไม้มีความประสงค์จะเพิกถอนพื้นที่บางส่วนของป่าคอยุ้ย ในท้องที่ตำบลบ่อคำ ตำบลบัวสลี ตำบลสันทราย ตำบลดงมะตะ และตำบลห้วยสัก อำเภอเมืองเชียงราย จังหวัดเชียงราย ซึ่งเป็นป่าสงวนแห่งชาติ ตามกฎกระทรวง ฉบับที่ ๕๔๐ (พ.ศ. ๒๕๑๖) ออกตามความในพระราชบัญญัติป่าสงวนแห่งชาติ พ.ศ. ๒๕๑๗ ออกจากเขตป่าสงวนแห่งชาติเพื่อมอบให้สำนักงานการปฏิรูปที่ดินเพื่อเกษตรกรรมเข้าทำการปฏิรูปที่ดิน ตามโครงการพัฒนาการในเขตปฏิรูปที่ดิน และมอบให้กรมชลประทานนำไปก่อสร้างอ่างเก็บน้ำห้วยสัก เนื้อที่รวมกันประมาณ ๔๒,๕๓๔ ไร่ นอกจากนั้นได้มีการเปลี่ยนแปลงเขตการปกครองใหม่ โดยตั้งตำบลท่าสาย ตำบลบ่ออ้อดอนชัย และตำบลจอมหมอกแก้ว เพิ่มขึ้นด้วย สมควรยกเลิกกฎกระทรวงดังกล่าวและกำหนดให้ป่าแปลงนี้เป็นป่าสงวนแห่งชาติชนิดใหม่ จึงจำเป็นต้องออกกฎกระทรวงนี้