



กฎกระทรวง

ฉบับที่ ๕๓๖ (พ.ศ. ๒๕๑๖)

ออกตามความในพระราชบัญญัติป่าสงวนแห่งชาติ

พ.ศ. ๒๕๐๗

อาศัยอำนาจตามความในมาตรา ๕ และมาตรา ๖ แห่งพระราชบัญญัติป่าสงวนแห่งชาติ พ.ศ. ๒๕๐๗ รัฐมนตรีว่าการกระทรวงเกษตรและสหกรณ์ ออกกฎกระทรวงไว้ ดังต่อไปนี้

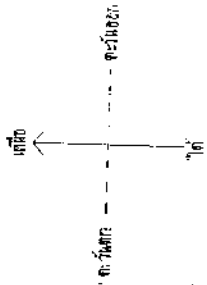
ให้น้ำมะและป่าสบรวก ในท้องที่ตำบลป่าสัก และตำบลเวียง อำเภอเชียงแสน จังหวัดเชียงราย ภายในแนวเขตตามแผนที่ท้ายกฎกระทรวงนี้ เป็นป่าสงวนแห่งชาติ

ให้ไว้ ณ วันที่ ๑๒ มิถุนายน พ.ศ. ๒๕๑๖

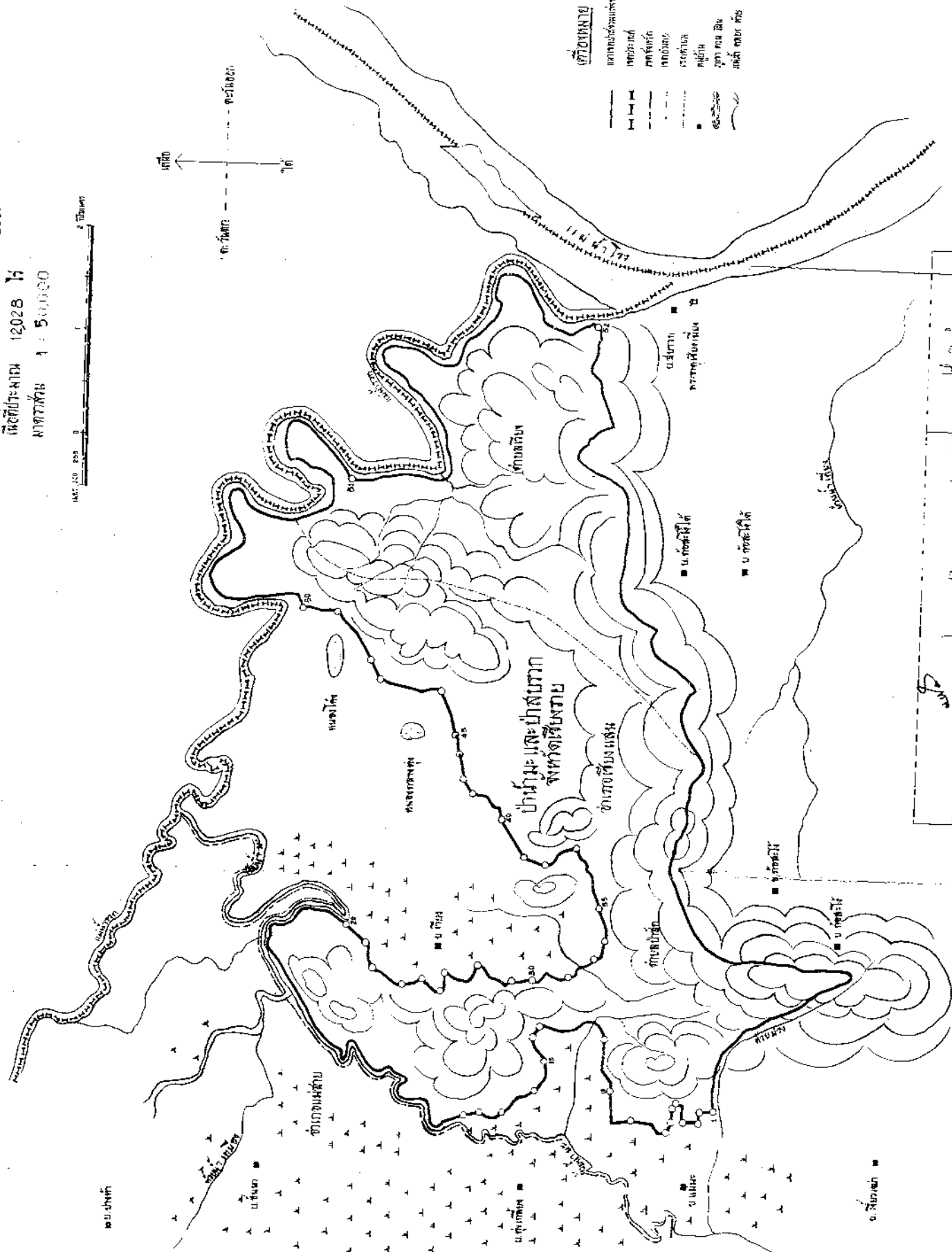
พลอากาศเอก ทวี จุลละทรัพย์

รัฐมนตรีว่าการกระทรวงเกษตรและสหกรณ์

แผนที่ท้ายกฎกระทรวง
 ข้อที่ 536 (พ.ศ. 2516)
 ออกตามความพระราชบัญญัติสงวนและคุ้มครอง
 ชาติ พ.ศ. 2507
 ผลิตในประเทศไทย 12028 ไร่
 มาตรฐาน 1 : 50,000



- (สัญลักษณ์)
- เส้นทึบ: เส้นเขตสงวน
 - เส้นประ: เส้นเขตติดต่อ
 - เส้นขีดเดียว: เส้นเขตติดต่อ
 - เส้นขีดสอง: เส้นเขตติดต่อ
 - เส้นขีดสาม: เส้นเขตติดต่อ
 - เส้นขีดสี่: เส้นเขตติดต่อ
 - เส้นขีดห้า: เส้นเขตติดต่อ
 - เส้นขีดหก: เส้นเขตติดต่อ
 - เส้นขีดเจ็ด: เส้นเขตติดต่อ
 - เส้นขีดแปด: เส้นเขตติดต่อ
 - เส้นขีดเก้า: เส้นเขตติดต่อ
 - เส้นขีดสิบ: เส้นเขตติดต่อ
 - เส้นขีดสิบเอ็ด: เส้นเขตติดต่อ
 - เส้นขีดสิบสอง: เส้นเขตติดต่อ
 - เส้นขีดสิบสาม: เส้นเขตติดต่อ
 - เส้นขีดสิบสี่: เส้นเขตติดต่อ
 - เส้นขีดสิบห้า: เส้นเขตติดต่อ
 - เส้นขีดสิบหก: เส้นเขตติดต่อ
 - เส้นขีดสิบเจ็ด: เส้นเขตติดต่อ
 - เส้นขีดสิบแปด: เส้นเขตติดต่อ
 - เส้นขีดสิบเก้า: เส้นเขตติดต่อ
 - เส้นขีดยี่สิบ: เส้นเขตติดต่อ



ผู้จัดทำแผนที่	ผู้ตรวจทาน
ผู้ควบคุมงาน	ผู้ควบคุมงาน
ผู้ควบคุมงาน	ผู้ควบคุมงาน
ผู้ควบคุมงาน	ผู้ควบคุมงาน

กรมแผนที่ทหาร
 กองบัญชาการกองทัพอากาศ
 กองบัญชาการกองทัพบก
 กองบัญชาการกองทัพไทย
 กองบัญชาการตำรวจตระเวนชายแดน
 กองบัญชาการตำรวจภูธร
 กองบัญชาการตำรวจนครบาล
 กองบัญชาการตำรวจภูธรภาค 1-5
 กองบัญชาการตำรวจภูธรภาค 6-10
 กองบัญชาการตำรวจภูธรภาค 11-15
 กองบัญชาการตำรวจภูธรภาค 16-20
 กองบัญชาการตำรวจภูธรภาค 21-25
 กองบัญชาการตำรวจภูธรภาค 26-30
 กองบัญชาการตำรวจภูธรภาค 31-35
 กองบัญชาการตำรวจภูธรภาค 36-40
 กองบัญชาการตำรวจภูธรภาค 41-45
 กองบัญชาการตำรวจภูธรภาค 46-50
 กองบัญชาการตำรวจภูธรภาค 51-55
 กองบัญชาการตำรวจภูธรภาค 56-60
 กองบัญชาการตำรวจภูธรภาค 61-65
 กองบัญชาการตำรวจภูธรภาค 66-70
 กองบัญชาการตำรวจภูธรภาค 71-75
 กองบัญชาการตำรวจภูธรภาค 76-80
 กองบัญชาการตำรวจภูธรภาค 81-85
 กองบัญชาการตำรวจภูธรภาค 86-90
 กองบัญชาการตำรวจภูธรภาค 91-95
 กองบัญชาการตำรวจภูธรภาค 96-100

เล่ม ๕๐ ตอนที่ ๘๑ ราชกิจจานุเบกษา ๑๐ กรกฎาคม ๒๕๑๖

หมายเหตุ :- เหตุผลในการประกาศใช้กฎกระทรวงฉบับนี้ คือ เนื่องจาก
 ป่าน้ำมะและป่าน้ำสบรวก ในท้องที่ตำบลป่าสัก และตำบลเวียง อำเภอ
 เชียงแสน จังหวัดเชียงราย มีไม้ยาง ไม้ตะเคียน ไม้มะม่วงป่า ไม้สัก
 ไม้มะค่าโมง ไม้แดง และไม้ชนิดอื่นที่มีค่าจำนวนมาก และมีของป่า
 กับทรัพยากรธรรมชาติอื่นด้วย สมควรกำหนดให้เป็นป่าสงวนแห่งชาติ
 เพื่อรักษาสภาพป่า ไม้ ของป่า และทรัพยากรธรรมชาติอื่นไว้ จึงจำเป็นต้อง
 ออกกฎกระทรวงฉบับนี้