



กฎกระทรวง

ฉบับที่ ๕๓๔ (พ.ศ. ๒๕๑๖)

ออกตามความในพระราชบัญญัติป่าสงวนแห่งชาติ

พ.ศ. ๒๕๐๗

อาศัยอำนาจตามความในมาตรา ๕ และมาตรา ๖ แห่งพระราชบัญญัติป่าสงวนแห่งชาติ พ.ศ. ๒๕๐๗ รัฐมนตรีว่าการกระทรวงเกษตรและสหกรณ์ออกกฎกระทรวงไว้ ดังต่อไปนี้

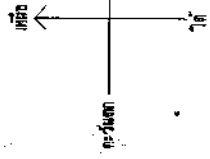
ให้ป่าดอยขม้นและป่าน้ำแห้ง ในท้องที่ตำบลเวียง และตำบลสถาน อำเภอเชียงของ จังหวัดเชียงราย ภายในแนวเขตตามแผนที่ท้ายกฎกระทรวงนี้ เป็นป่าสงวนแห่งชาติ

ให้ไว้ ณ วันที่ ๑๒ มิถุนายน พ.ศ. ๒๕๑๖

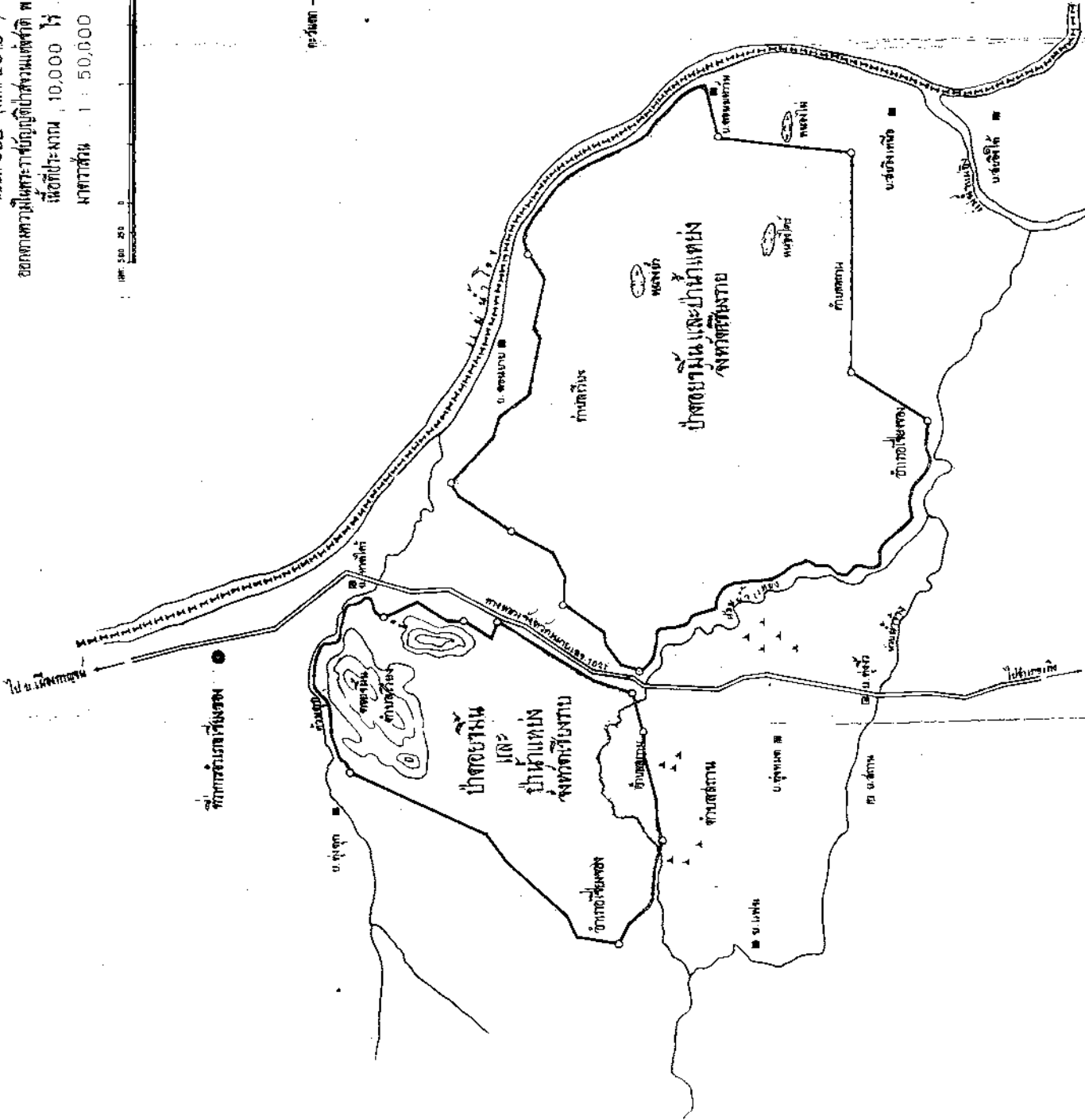
พลอากาศเอก ทวี จุลละทรัพย์

รัฐมนตรีว่าการกระทรวงเกษตรและสหกรณ์

แผนที่ชายทะเล ภูเก็ต
 ฉบับที่ 534 (พ.ศ. 2516)
 ออกความเห็นในพระราชบัญญัติสงวนและคุ้มครอง พ.ศ. 2507
 เนื้อที่ประมาณ 10,000 ไร่
 หมายเหตุ 1 : 50,000



- สัญลักษณ์**
- ชายหาด
 - ป่าชายหาด
 - ถนน
 - ลำน้ำ ลำห้วย
 - เส้นเขตที่ดิน



ผู้จัดทำแผนที่	นาย ชาญ ใจดี
ผู้ควบคุมการตรวจ	นาย ชาญ ใจดี
วันที่จัดทำ	พ.ศ. 2516

เล่ม ๕๐ ตอนที่ ๘๑ ราชกิจจานุเบกษา ๑๐ กรกฎาคม ๒๕๑๖

หมายเหตุ :- เหตุผลในการประกาศใช้กฎกระทรวงฉบับนี้ คือ เนื่องจาก บ้ำดอยขม้นและบ้าน้ำแห่ง ในท้องที่ตำบลเวียง และตำบลสถาน อำเภอเชียงของ จังหวัดเชียงรย มีไม้สัก ไม้ประดู่ ไม้มะค่าโมง ไม้แดง ไม้เต็ง ไม้รัง ไม้เหียง ไม้พลวง ไม้ยาง และไม้ชนิดอื่นที่มีค่าจำนวน มาก และมีของป่ากับทรัพยากรธรรมชาติอื่นด้วย สมควรกำหนดให้ เป็นป่าสงวนแห่งชาติ เพื่อรักษาสภาพป่า ไม้ ของป่า และทรัพยากร ธรรมชาติอื่นไว้ จึงจำเป็นต้องออกกฎกระทรวงฉบับนี้