



กฎกระทรวง

ฉบับที่ ๕๒๗ (พ.ศ. ๒๕๑๖)

ออกตามความในพระราชบัญญัติป่าสงวนแห่งชาติ

พ.ศ. ๒๕๐๗

อาศัยอำนาจตามความในมาตรา ๕ และมาตรา ๖ แห่งพระราชบัญญัติป่าสงวนแห่งชาติ พ.ศ. ๒๕๐๗ รัฐมนตรีว่าการกระทรวงเกษตรและสหกรณ์ออกกฎกระทรวงไว้ ดังต่อไปนี้

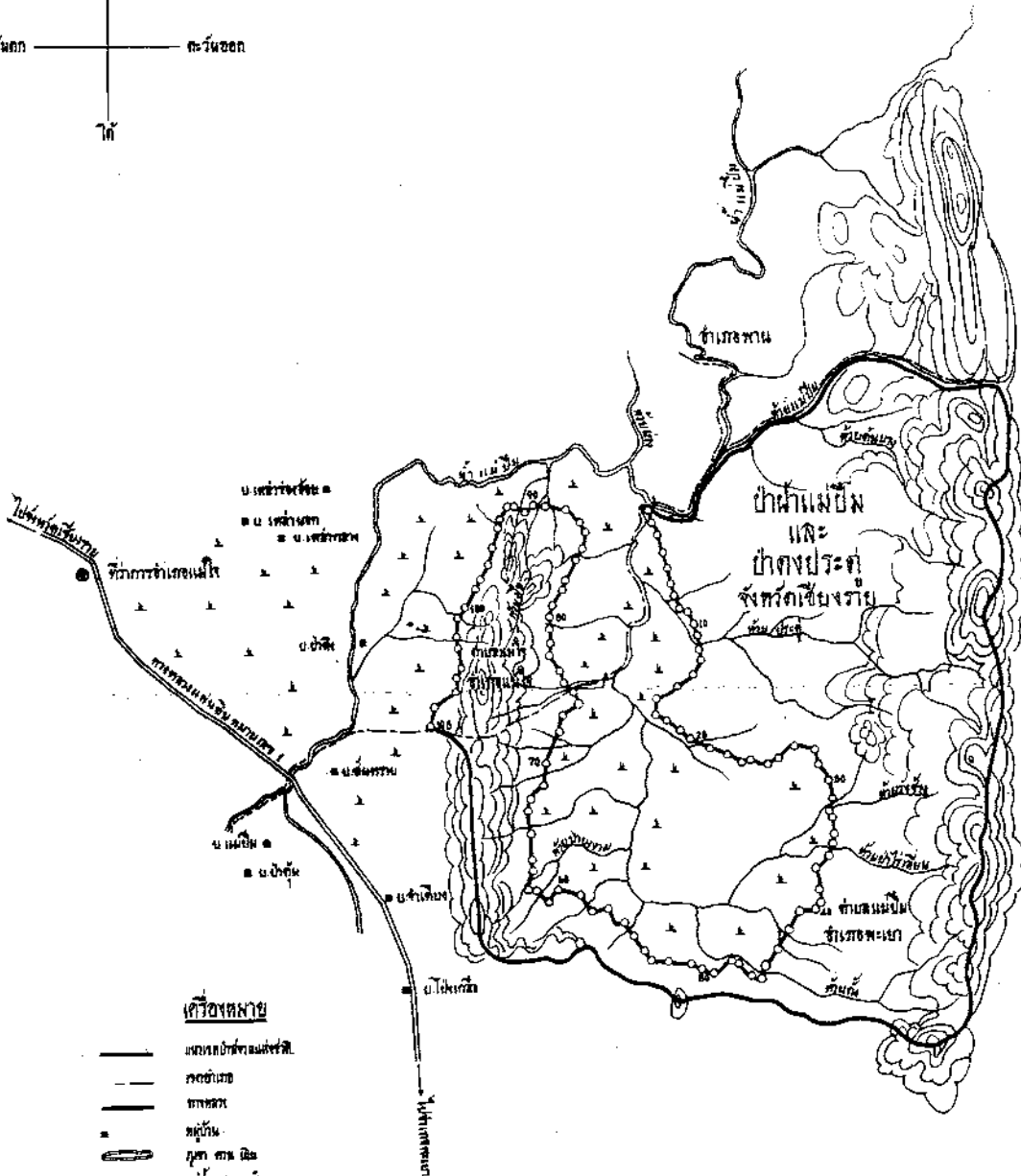
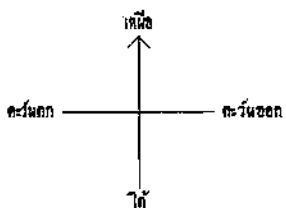
ให้น้ำแม่ปืมและป่าดงประดู่ ในท้องที่ตำบลแม่ใจ อำเภอแม่ใจ และตำบลแม่ปืม อำเภอพะเยา จังหวัดเชียงราย ภายในแนวเขตตามแผนที่ท้ายกฎกระทรวงนี้ เป็นป่าสงวนแห่งชาติ

ให้ไว้ ณ วันที่ ๒๗ มีนาคม พ.ศ. ๒๕๑๖

พลอากาศเอก ทวี จุลละทรัพย์

รัฐมนตรีว่าการกระทรวงเกษตรและสหกรณ์

แผนที่ท้ายกฎกระทรวง
 ฉบับที่ 527 (พ.ศ. 2516)
 ออกตามความในพระราชบัญญัติป่าสงวนแห่งชาติ พ.ศ. 2507
 เพื่อที่ป่าสงวน 31000 ไร่
 มาตรฐาน 1 : 100,000



เครื่องหมาย

- เขตป่าสงวนแห่งชาติ
- เขตตำบล
- ทางหลวง
- ถนน
- รางรถไฟ
- แม่น้ำ ลำธาร
- คลอง
- เขื่อน

12/12/15 11/10/15	ผู้ตรวจการเขต กองจัดการป่าไม้ อธิบดีกรมป่าไม้	10/10/15 23/04/15	เจ้าคณะ กพร
----------------------	--	----------------------	----------------

เล่ม ๕๐ ตอนที่ ๔๕ ราชกิจจานุเบกษา ๑ พฤษภาคม ๒๕๑๖

หมายเหตุ— เหตุผลในการประกาศใช้กฎกระทรวงฉบับนี้ คือ เนื่องจาก
 ป่าไม้แม่ปืม และป่าดงประดู่ ในท้องที่ตำบลแม่ใจ อำเภอแม่ใจ และ
 ตำบลแม่ปืม อำเภอพะเยา จังหวัดเชียงราย มีไม้สัก ไม้ประดู่ ไม้
 มะค่าโมง ไม้ตะแบก ไม้เต็ง ไม้รัง ไม้เหียง ไม้พลวง และไม้ชนิดอื่น
 ที่มีค่าจำนวนมาก และมีของป่ากับทรัพยากรธรรมชาติอื่นด้วย สมควร
 กำหนดให้เป็นป่าสงวนแห่งชาติ เพื่อรักษาสภาพป่า ไม้ ของป่า และ
 ทรัพยากรธรรมชาติอื่นไว้ จึงจำเป็นต้องออกกฎกระทรวงฉบับนี้