



กฎกระทรวง

ฉบับที่ ๒๐๘ (พ.ศ. ๒๕๐๗)

ออกตามความในพระราชบัญญัติคุ้มครองและสงวนป่า
พุทธศักราช ๒๔๘๑

อาศัยอำนาจตามความในมาตรา ๑๐ และมาตรา ๒๖ แห่งพระราชบัญญัติคุ้มครองและสงวนป่า พุทธศักราช ๒๔๘๑ ซึ่งแก้ไขเพิ่มเติมโดยพระราชบัญญัติคุ้มครองและสงวนป่า (ฉบับที่ ๓) พ.ศ. ๒๔๘๗ รัฐมนตรีว่าการกระทรวงเกษตรออกกฎกระทรวงไว้ ดังต่อไปนี้

ให้ป่าแม่จูน ในท้องที่ตำบลจูน อำเภอเชียงคำ จังหวัดเชียงราย ภายในแนวเขตตามแผนที่ท้ายกฎกระทรวงนี้ เป็นป่าสงวน

ให้ไว้ ณ วันที่ ๑๕ กุมภาพันธ์ พ.ศ. ๒๕๐๗

พลเอก สุรจิต จารุเศรณี

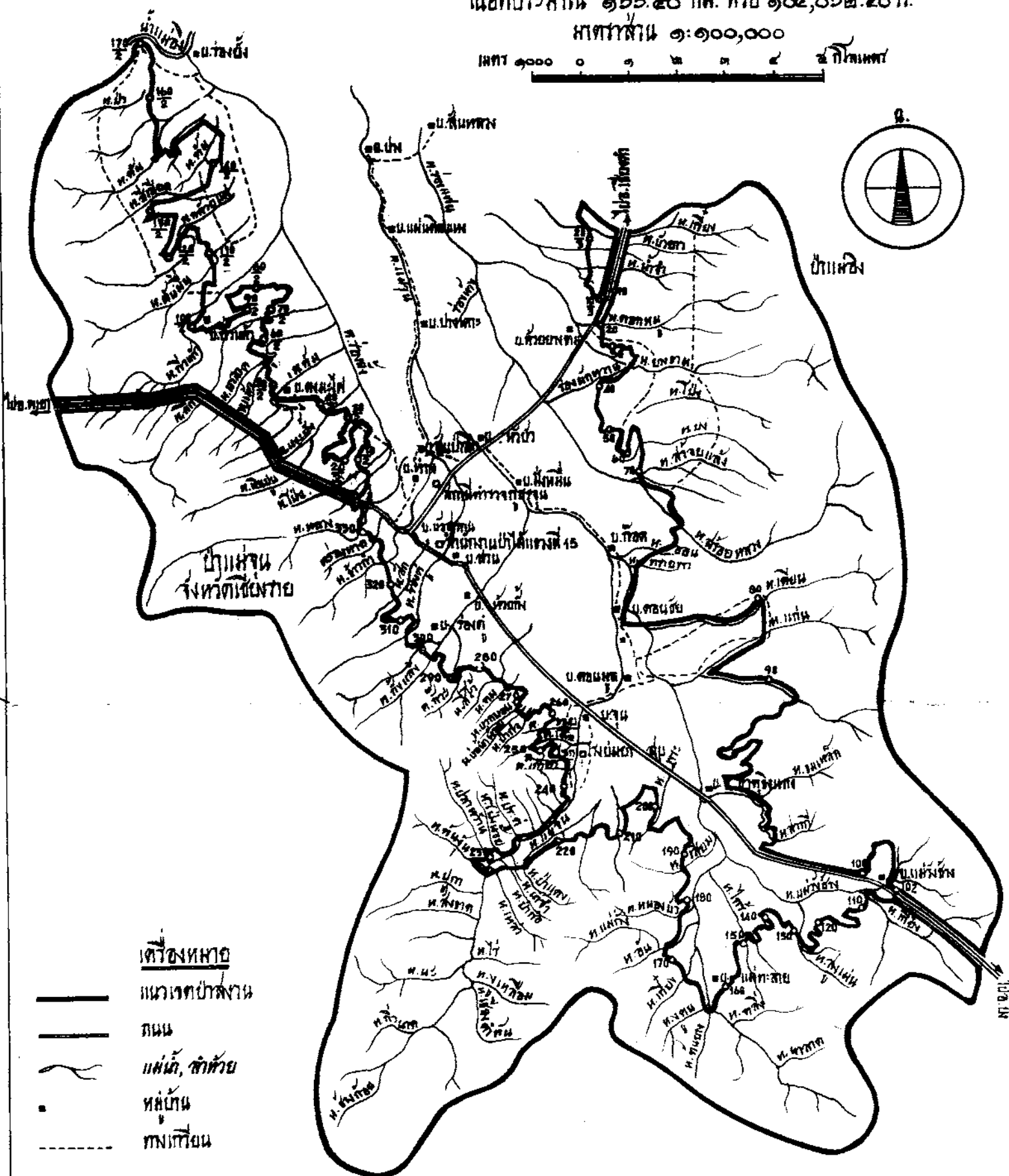
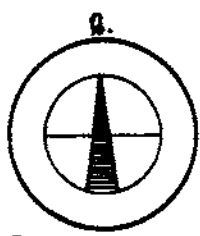
รัฐมนตรีว่าการกระทรวงเกษตร

19° 27' 16"

100° 27' 16"

แผนที่ทำนบกั้นน้ำ
 ฉบับที่ ๒๐๘ (พ.ศ. ๒๕๐๓)
 ของกรมชลประทานกระทรวงเกษตรและสหกรณ์ ภาคที่ ๑
 เนื้อที่ประมาณ ๑๖๖.๕๐ ไร่ หรือ ๑๐๔,๐๖๒.๕๐ ไร่
 มาตรฐาน ๑:๑๐๐,๐๐๐

มาตรา ๑๐๐๐ ๐ ๑ ๒ ๓ ๔ ๕ กิโลเมตร



- เขื่อนกั้นน้ำ
- แนวเขตป่าสงวน
- ถนน
- เส้นน้ำ, ลำห้วย
- หลักระนาบ
- ทบเทียบ

6/กย/๐๖	เจ้าหน้าที่ของโครงการ	11/๐๖/๒๕๐๖
9/กค/๐๖	รองอธิบดีกรมชลประทาน	22/3.๖/๒๕๐๖

19° 10' 35"

100° 10' 35"

เล่ม ๘๑ ตอนที่ ๒๓ ราชกิจจานุเบกษา ๑๐ มีนาคม ๒๕๐๗

หมายเหตุ:- เหตุผลในการประกาศใช้กฎกระทรวงฉบับนี้ คือ เนื่อง-
จากป่าแห่งนี้มีไม้สัก ไม้ประดู่ ไม้แดง ไม้เต็ง ไม้รัง ไม้เหียง ไม้ทรวง
และไม้ชนิดอื่นซึ่งเป็นไม้ชนิดดีมีค่าขึ้นอยู่กับปริมาณมาก เนื้อที่
ประมาณ ๑๖๖.๕๐ ตารางกิโลเมตร มีลักษณะเป็นป่าต้นน้ำลำธาร จำเป็น
ที่จะต้องสงวนไว้ให้เป็นป่าไม้โดยถาวรตลอดไป เพื่อประโยชน์ในทาง
เศรษฐกิจและการครองชีพของประชาชน อันจะมีประโยชน์มากกว่า
จะใช้ที่ดินในป่านี้ประกอบกิจการอย่างอื่น จึงสมควรสงวนป่าแห่งนี้
ไว้ เพื่อประโยชน์แห่งรัฐและประชาชน