

ฉบับพิเศษ หน้า ๘๘

เล่ม ๗๘ ตอนที่ ๑๑๕ ราชกิจจานุเบกษา ๓๑ ธันวาคม ๒๕๐๕



กฎกระทรวง

ฉบับที่ ๑๕๒ (พ.ศ. ๒๕๐๕)

ออกตามความในพระราชบัญญัติคุ้มครองและสงวนป่า

พุทธศักราช ๒๔๘๑

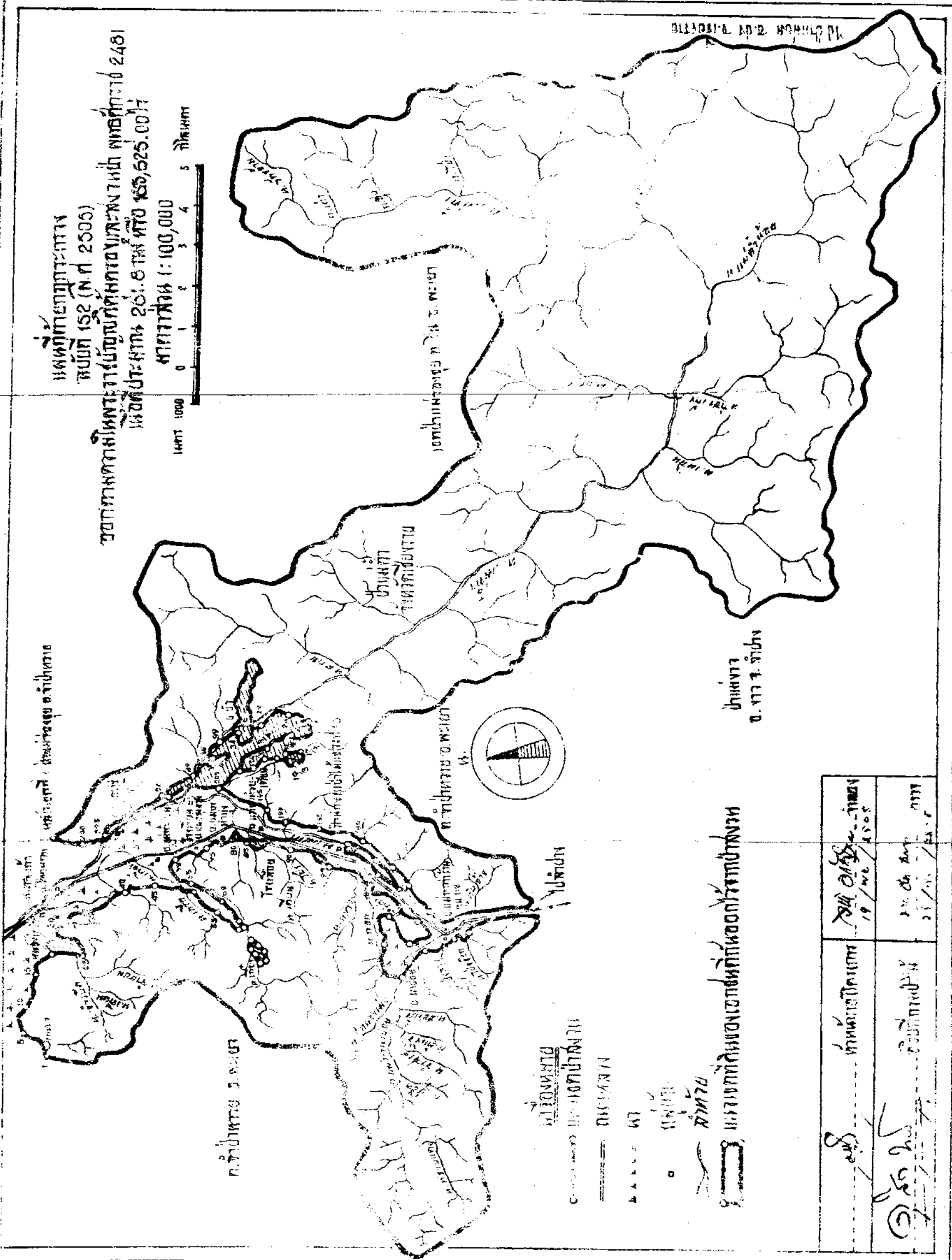
อาศัยอำนาจตามความในมาตรา ๑๐ และมาตรา ๒๖ แห่งพระราชบัญญัติคุ้มครองและสงวนป่า พุทธศักราช ๒๔๘๑ ซึ่งแก้ไขเพิ่มเติมโดยพระราชบัญญัติคุ้มครองและสงวนป่า (ฉบับที่ ๓) พ.ศ. ๒๔๙๗ รัฐมนตรีว่าการกระทรวงเกษตรออกกฎกระทรวงไว้ดังต่อไปนี้

ให้ป่าแม่ตำ ในท้องที่ตำบลจำป่าหวาย อำเภอพะเยา จังหวัดเชียงราย ภายในแนวเขตตามแผนที่ท้ายกฎกระทรวงนี้เป็นป่าสงวน

ให้ไว้ ณ วันที่ ๑๘ ธันวาคม พ.ศ. ๒๕๐๕

พลเอก สุรจิต จารุเศรณี

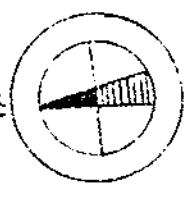
รัฐมนตรีว่าการกระทรวงเกษตร



2481
 КАРТА РАЙОНА
 ШКАЛА 1:100,000
 0 1 2 3 4 5 КИЛОМЕТРОВ

Исполнитель	С. С. С. С.	Дата	19/11/55
Проверено	С. С. С. С.	Дата	23/11/55

Шкала 1:100,000
 0 1 2 3 4 5 КИЛОМЕТРОВ



Шкала 1:100,000
 0 1 2 3 4 5 КИЛОМЕТРОВ

เล่ม ๘๕ ตอนที่ ๑๑๕ ราชกิจจานุเบกษา ๓๑ ธันวาคม ๒๕๐๕

หมายเหตุ—เหตุผลในการประกาศใช้กฎกระทรวงฉบับนี้ คือ เนื่องจากบ้านแห่งนี้มีไม้ซุงมัดไม้ค้ำเป็นปริมาณมาก เช่น ไม้สัก ไม้มะค่า ไม้ตะเคียน ไม้เต็ง เนื้อที่ประมาณ ๒๖๑.๘ ตารางกิโลเมตร เหมาะสมที่จะกำหนดให้เป็นป่าสงวนไว้เพื่อเก็บไม้ไว้ใช้ตลอดไป อันจะเห็นประโยชน์มากยิ่งขึ้นที่จะแผ้วถางลงเป็นที่เพาะปลูก หรือเพื่อกิจการอย่างอื่น จึงสมควรจัดการสงวนบ้านแห่งนี้เป็นป่าสงวนแห่งหนึ่งเพื่อประโยชน์แห่งรัฐและประชาชน