



กฎกระทรวง

ฉบับที่ ๑๓๑ (พ.ศ. ๒๕๐๕)

ออกตามความในพระราชบัญญัติคุ้มครองและสงวนป่า
พุทธศักราช ๒๔๘๑

อาศัยอำนาจตามความในมาตรา ๑๐ และมาตรา ๒๖ แห่งพระราชบัญญัติคุ้มครองและสงวนป่า พุทธศักราช ๒๔๘๑ ซึ่งแก้ไขเพิ่มเติมโดยพระราชบัญญัติคุ้มครองและสงวนป่า (ฉบับที่ ๓) พ.ศ. ๒๔๙๗ รัฐมนตรีว่าการกระทรวงเกษตรออกกฎกระทรวงไว้ดังต่อไปนี้

ให้ป่าแม่ข้าวต้ม และป่าห้วยลึก ในท้องที่ตำบลแม่จัน อำเภอแม่จัน และตำบลบ้านดู่ ตำบลแม่ข้าวต้ม อำเภอเมืองเชียงราย จังหวัดเชียงราย ภายในแนวเขตตามแผนที่ท้ายกฎกระทรวงนี้ เป็นป่าสงวน

ให้ไว้ ณ วันที่ ๑๘ ตุลาคม พ.ศ. ๒๕๐๕

พลเอก สุรจิต จารุเสถียร

รัฐมนตรีว่าการกระทรวงเกษตร

แผนที่แสดงแนวเขตป่าสงวนที่ยกกฎกระทรวง

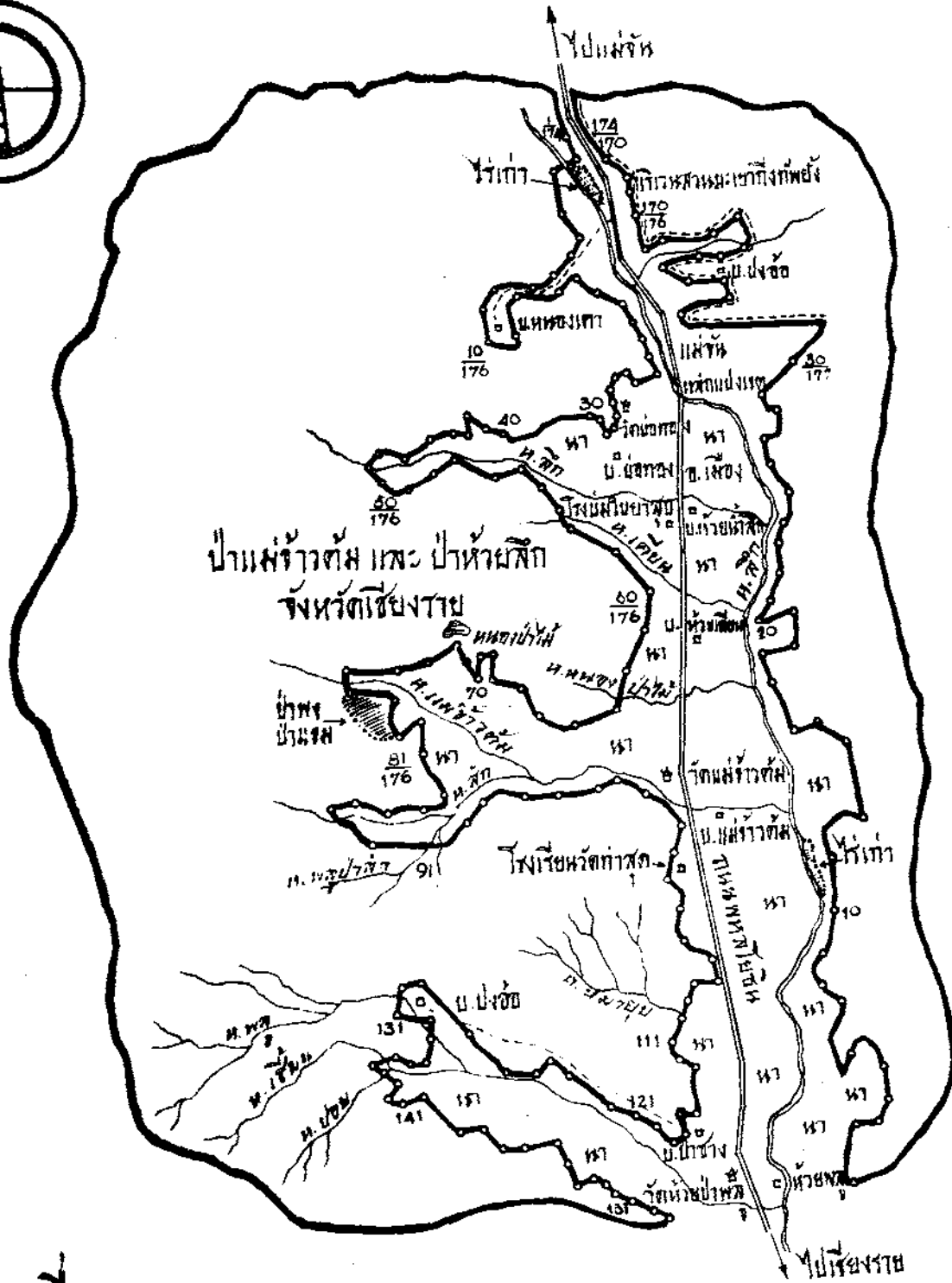
ฉบับที่ 131 (พ.ศ. 2505)

ออกตามความในพระราชบัญญัติคุ้มครองและสงวนป่า พ.ศ. 2481

เนื้อที่ประมาณ 24,580 ไร่ หรือ 15,362.50 ไร่

มาตราส่วน 1:50,000

0 500 1000 เมตร



- เขตของเขตสงวน
- แนวเขตป่าสงวน
- ลำน้ำ
- ถนน
- ทางเคียน
- หมู่บ้าน

นาย.....	หัวหน้ากองสำรวจ	20/2/2505
นาย.....	นาย.....	20/2/2505
นาย.....		20/2/2505

เล่ม ๑๑ ตอนที่ ๑๑ ราชกิจจานุเบกษา ๖ พฤศจิกายน ๒๕๐๕

หมายเหตุ:- เหตุผลในการประกาศใช้กฎกระทรวงฉบับนี้ คือ เนื่องจาก
ป่าแห่งหนึ่งมีไม้ชนิดดีมีค่าเป็นปริมาณมาก เช่น ไม้ยาง ไม้ตะเคียน ไม้
แดงดง ฯลฯ มีเนื้อที่ประมาณ ๒๕.๕๕ ตารางกิโลเมตร เหมาะสมที่จะ
สงวนไว้เพื่อไหมไม้ไว้ใช้ตลอดไป อันจะเป็นประโยชน์มากกว่าที่
จะแผ้วถางลงเป็นที่เพาะปลูก หรือเพื่อกิจการอย่างอื่นจึงสมควร
จัดการสงวนป่าแห่งนั้นไว้ เพื่อประโยชน์แก่รัฐและประชาชน