



กฎกระทรวง

ฉบับที่ ๑,๐๕๓ (พ.ศ. ๒๕๒๗)

ออกตามความในพระราชบัญญัติป่าสงวนแห่งชาติ

พ.ศ. ๒๕๐๗

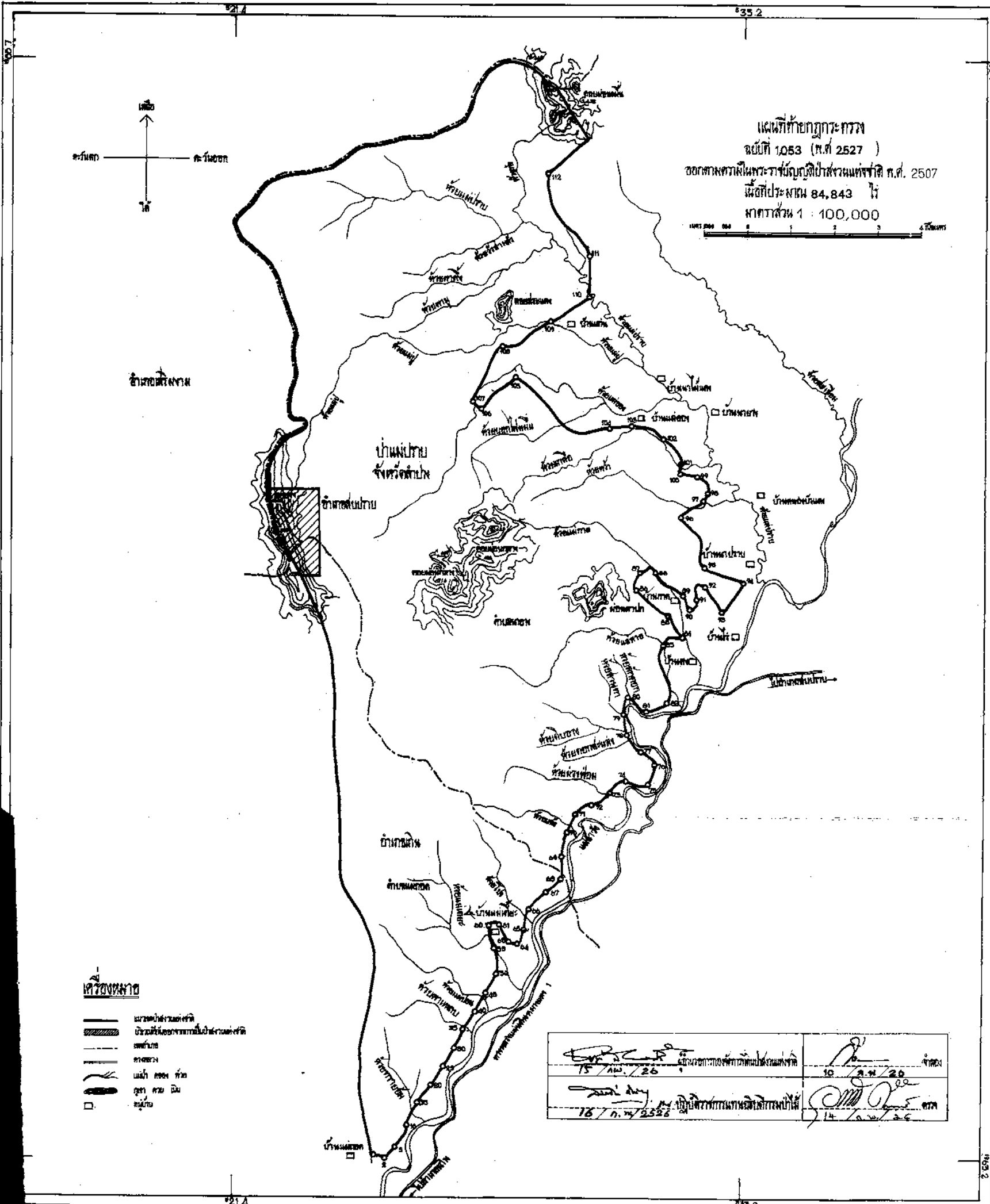
อาศัยอำนาจตามความในมาตรา ๕ และมาตรา ๖ แห่งพระราชบัญญัติป่าสงวนแห่งชาติ พ.ศ. ๒๕๐๗ รัฐมนตรีว่าการกระทรวงเกษตรและสหกรณ์ออกกฎกระทรวงไว้ดังต่อไปนี้

ให้ป่าแม่ปราบ ในท้องที่ตำบลนายาง อำเภอสนปราบ และตำบลแม่ถอด อำเภอเถิน จังหวัดลำปาง ภายในแนวเขตตามแผนที่ท้ายกฎกระทรวงนี้ เป็นป่าสงวนแห่งชาติ

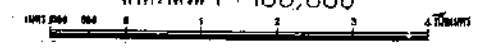
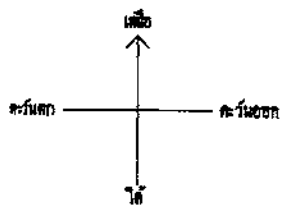
ให้ไว้ ณ วันที่ ๔ กรกฎาคม พ.ศ. ๒๕๒๗

ณรงค์ วงศ์วรรณ

รัฐมนตรีว่าการกระทรวงเกษตรและสหกรณ์



แผนที่ท้ายกฎกระทรวง
 ฉบับที่ 1053 (พ.ศ. 2527)
 ออกสหภาพคณาธิการบัญชีป่าสงวนแห่งชาติ พ.ศ. 2507
 เนื้อที่ประมาณ 84,843 ไร่
 ภาคส่วน 1 : 100,000



- เครื่องหมาย**
- เขตป่าสงวนแห่งชาติ
 - บริเวณที่สงวนรักษาป่าสงวนแห่งชาติ
 - เขตตำบล
 - เขตอำเภอ
 - แม่น้ำ ลำธาร
 - ภูเขา หิน
 - บ้าน

 15 / 11 / 26	 10 / 11 / 26
 16 / 11 / 2526	 14 / 11 / 26

เล่ม ๑๐๑ ตอนที่ ๑๑๒ ราชกิจจานุเบกษา ๒๔ สิงหาคม ๒๕๒๖

หมายเหตุ :- เหตุผลในการประกาศใช้กฎกระทรวงฉบับนี้ คือ เนื่องจากป่าแม่ปราง ในท้องที่ตำบลมายาง อำเภอสบปราบ และตำบลแม่ถอด อำเภอเถิน จังหวัดลำปาง เนื้อที่ประมาณ ๘๔,๘๔๑ ไร่ มีไม้สัก ไม้แดง ไม้ประดู่ ไม้เต็ง ไม้รัง ไม้เหียง ไม้พลวง และมีชนิดอื่นที่มีค่าจำนวนมาก และมีของป่ากับทรัพยากรธรรมชาติอันควร สงวนกำหนดให้เป็นป่าสงวนแห่งชาติ เพื่อรักษาสภาพป่า ไม้ ของป่า และทรัพยากรธรรมชาติอันไว้ จึงจำเป็นต้องออกกฎกระทรวงนี้