



กฎกระทรวง

ฉบับที่ ๑๔๗ (พ.ศ. ๒๕๑๘)

ออกตามความในพระราชบัญญัติป่าสงวนแห่งชาติ

พ.ศ. ๒๕๐๗

อาศัยอำนาจตามความในมาตรา ๕ และมาตรา ๖ แห่งพระราชบัญญัติป่าสงวนแห่งชาติ พ.ศ. ๒๕๐๗ รัฐมนตรีว่าการกระทรวงเกษตรและสหกรณ์ออกกฎกระทรวงไว้ดังต่อไปนี้

ให้ป่าแม่จางฝั่งซ้าย ในท้องที่ตำบลหัวเสือ และตำบลดอนไฟ อำเภอแม่ทะ จังหวัดลำปาง ภายในแนวเขตตามแผนที่ท้ายกฎกระทรวงนี้ เป็นป่าสงวนแห่งชาติ

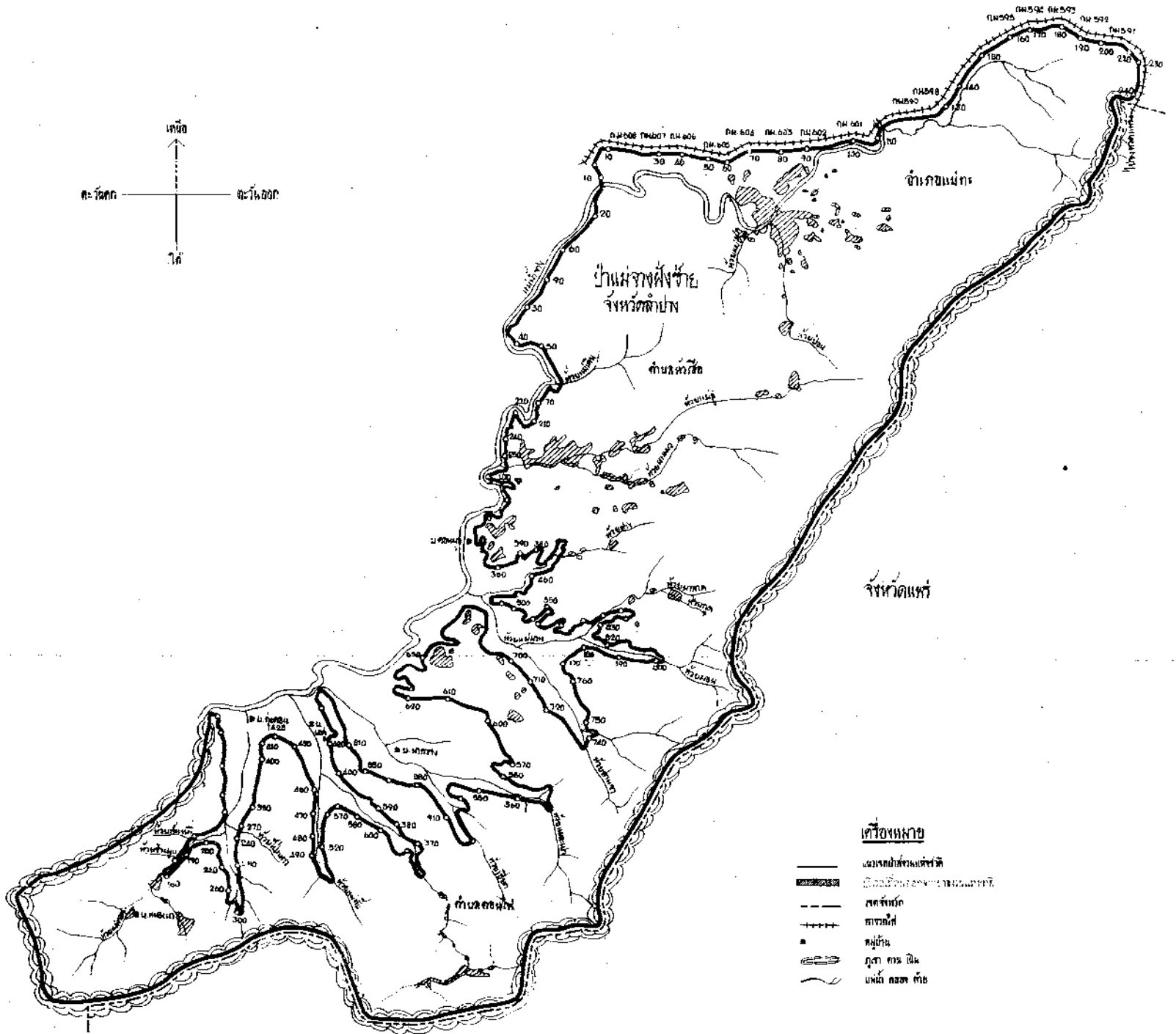
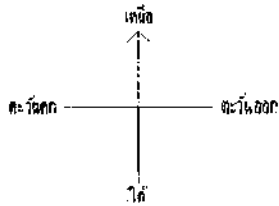
ให้ไว้ ณ วันที่ ๒๐ พฤษภาคม ๒๕๑๘

ทวีช กลิ่นปทุม

รัฐมนตรีว่าการกระทรวงเกษตรและสหกรณ์

แผนที่ท้ายกฎกระทรวง
 ฉบับที่ 747 (พ.ศ. 2518)
 ออกตามความในพระราชบัญญัติป่าสงวนแห่งชาติ พ.ศ. 2507
 เพื่อตีประมาณ 67,312 ไร่
 มาตรฐาน 1:160,000

1:160,000 0 2 กิโลเมตร



- เครื่องหมาย**
- แนวเขตป่าสงวนแห่งชาติ
 - ▬ แนวเขตป่าสงวนแห่งชาติ
 - - - - - สกษ.เขต
 - ⊕ สถานี
 - สถานี
 - ภูเขา กว. 500
 - ~ แนวเขตอื่น

<p>2/10/15</p>	<p>ผู้ตรวจราชการ กองรักษาป่าไม้</p>	<p>พ.ศ. 2515</p>
<p>3/18/17</p>	<p>อธิบดีกรมป่าไม้</p>	<p>พ.ศ. 2517</p>

เล่ม ๕๒ ตอนที่ ๑๒๘ ราชกิจจานุเบกษา ๘ กรกฎาคม ๒๕๑๘

หมายเหตุ:— เหตุผลในการประกาศใช้กฎกระทรวงฉบับนี้ คือ เนื่องจาก
 ป่าแม่จางฝั่งซ้าย ในท้องที่ตำบลหัวเสือ และตำบลดอนไฟ อำเภอแม่ทะ
 จังหวัดลำปาง มีไม้สัก ไม้แดง ไม้ประดู่ ไม้ตะแบก ไม้เต็ง ไม้รัง
 ไม้เหียง ไม้พลวง และไม้ชนิดอื่นที่มีค่าจำนวนมาก และมีของป่ากับ
 ทรัพยากรธรรมชาติอื่นด้วย สมควรกำหนดให้เป็นป่าสงวนแห่งชาติ
 เพื่อรักษาสภาพป่า ไม้ ของป่า และทรัพยากรธรรมชาติอื่นไว้ จึงจำเป็นต้อง
 ออกกฎกระทรวงฉบับนี้